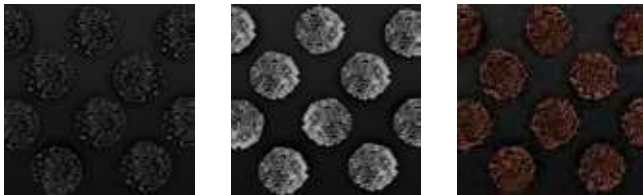




- **oprolbare mat met borstelinlage**
- **optimale borstel- en schraapwerking**
- **sterke onderhoudsvrije constructie**
- **zowel binnen als buiten toepasbaar**
- **dikte: 20 of 23 mm**
- **kleuren: zwart, grijs, bruin**
- **leverbaar in elke gewenste vorm**
- **geschikt voor middelzwaar loopverkeer en rolstoelen**



## Kleurenschema



zwart

grijs

bruin



**COMBILUX**  
borstelmatten

### Bestekomschrijving COMBILUX borstelmatten

- oprolbare slijtvaste entreematten bestaande uit stabiele aluminium basisprofielen met een kunststof inlage waarin nylon borstels zijn gemonteerd. De aluminium profielen zijn in de looprichting verbonden door flexibele kunststof koppelprofielen. De basisprofielen zijn aan de onderzijde voorzien van geluiddempend kunststof.
- toepassing: geschikt voor binnen of buiten bij groot vuilaanbod
- matdikte: 20 of 23 mm
- profielafstand: 4 mm

### Functie

Oprolbare borstelmat

### Toepassing

- binnen of buiten
- middelzwaar loopverkeer
- rolstoelen
- géén winkelwagens

### Kenmerken

- oprolbaar
- 4 mm profielafstand
- vuil valt door de openingen en kan eenvoudig worden verwijderd door de mat op te rollen

### Materiaal

Aluminium profielen: geëxtrudeerd aluminium kwaliteit Al.Mg.Si.0,5 (50ST).

Inlage: hard pvc met nylon borstels

Koppelprofiel: flexibel pvc

### Kleuren

Aluminium: natureel geanodiseerd of zwart geanodiseerd (tegen meerprijs)

Borstels: zie kleurenschema

### Dikte

20 of 23 mm

### Vormen

- leverbaar in elke gewenste vorm
- insnijdingen/uitsparingen
- afschuiningen
- ronde vormen
- looprichting zoveel mogelijk dwars over de profielen

### Samenstelling

- aluminium profielen, in de looprichting verbonden door een flexibel kunststof profiel
- geribbeld zwart kunststof aan de onderzijde ter voorkoming van tikken of kleppen.

### Onderhoud/reiniging

Dagelijks: vuil **op** de mat met stofzuiger verwijderen

Maandelijks: mat oprollen en met stofzuiger het onder de mat verzamelde vuil verwijderen

Jaarlijks: uit de matput nemen en schoon spuiten met koud water, laten drogen en terugplaatsen