



Productinformatie

- Sterke hoogwaardige schoonloopzone
- Optimaal drogende werking
- Uitsluitend geschikt voor binnentoepassing
- Leverbaar in rollen, metrage of in tegelvorm
- Projectklasse 33 (EN 1307)
- Zandabsorptie Klasse 3: $\geq 90\%$
- 100% recycled (Econyl®) Polyamide
- 9 eigentijdse kleuren



Groen 7137



Blauw 7136



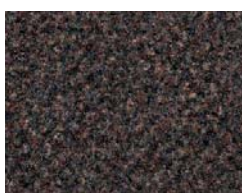
Leisteen grijs 7138



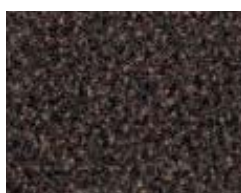
Zwart 7130



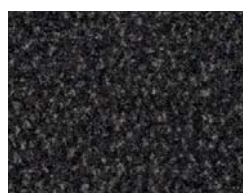
Grijs 7135



Leisteen bruin 7131



Bruin 7132



Donkerbruin 7134



Rood 7139



Omschrijving

FORZA-FRONT is een sterke en hoogwaardige schoonloopzone waarmee de inloop van vuil en vocht in gebouwen maximaal wordt voorkomen.

FORZA-FRONT is uitermate geschikt voor zwaar en intensief projectgebruik. Ideaal voor bijvoorbeeld publieke gebouwen, kantoren en winkels.

Kleuren

FORZA-FRONT is leverbaar in 9 eigentijdse, vuilverbergende kleuren en is eenvoudig te reinigen.

Groen nr. 7137
Blauw nr. 7136
Leisteen grijs nr. 7138
Zwart nr. 7130
Grijs nr. 7135
Leisteen bruin nr. 7131
Bruin nr. 7132
Donkerbruin nr. 7134
Rood nr. 7139

Leveringsprogramma

Rollen met flexibele vinylrug

Breedten: 135 cm (incl. randen)
200 cm (incl. randen)

Levering: rollen van ca. 20 meter of metrage

Rollen en metrages aan 2 zijden voorzien van 2,5 cm brede vinylranden.

Tegels

Brandklasse Cfl-s1

Afmetingen: 50 x 50 cm.

Leverbaar in grijs 7135

1 doos bevat 12 tegels (3 m²)

VE= 1 doos

Technische gegevens

Kwaliteit:	Forza-Front®
Fabricagemethode:	getuft
Pooltype:	gesneden
Poolmateriaal:	100% recycled (Econyl®) Polyamide
Grondweefsel:	nonwoven PET/PA
Dessin:	gemêleerd
Rug:	PVC

Constructiegegevens

Onderzoekmethode ISO 1763, ISO 1765, ISO 1766 en ISO 8534.

Poolgewicht:	g/m ²	900
Totaalgewicht:	g/m ²	3700
Poolhoogte:	mm	6,0
Totale hoogte:	mm	8,0
Pooldichtheid:	g/m ²	0,148

Test

Test	Norm	Resultaat
Gebruikclassificatie:	EN 1307	klasse 33
Comfort klasse:	EN 1307	klasse LC3
Toepasbaar op trappen:	EN 1963	ja, intensief gebruik
Geschikt voor rolstoelen:	EN 985 deel A	ja, intensief gebruik
continu gebruik		

Wateropnemend

vermogen: TNO W6034 4,8 ltr./m²

Brandgedrag: Euroclass BFL-S1

Kleurechtheid tegen licht: ISO 105 B02 >7 (schaal 1-8)

Kleurechtheid tegen
wrijven: ISO 105 X12 >4 (schaal 1-5)

Leginstructies

- standaardmatten en lopers kunnen los gelegd worden
- bij grotere oppervlakken met intensief verkeer dient de schoonloopzone te worden verlijmd.
- de ondergrond dient schoon, droog en vlak te zijn.
- verlijming dient te geschieden volgens de instructies van de lijmfabrikant.

Onderhoud/reiniging

Dagelijks: vuil op de mat met stofzuiger te verwijderen

Periodiek: schoonmaken met een sproei-extractie systeem (afhankelijk van de vervuiling).



EN 14041:2004

Bestekomschrijving

FORZA-FRONT schoonloopzones

- de entreeruimten te voorzien van FORZA-FRONT® schoonloopzone in de vuilverbergende kleur nr.... De schoonloopzone aan te brengen volgens de instructies van de fabrikant.
- uitsparingsdiepte: 8 mm