

Lamelhouder wordt uitsluitend
toegepast met een dragerprofiel
Overzicht dragers op tek. ST-Dragers

Aluminium extrusie kwaliteit
EN AW 6063 T66

LAMEL TYPE: ST-150-ACL		
Steek	150	mm
Diepte	222	mm
Hoogte	328	mm
K-factor	37.3	
Max. horizontale overspanning tussen twee dragers	2700	mm
bij winddruk Q=800 Pa		
Visuele vrije doorlaat	54	%
Fysische vrije doorlaat	34.3	%

Akoestische eigenschappen
ST-150-ACL: $R_w (C;Ctr)=15 (-1;-4)$ dB

STORAX

Storax BV
Wattstraat 1
3335 LV Zwijndrecht
Nederland

Tel. : +31 (0)78 303 09 00
Fax : +31 (0)78 610 04 95
E-mail: storax@storax.nl
Website: www.storax.nl

Productgroep: Lamellenwand

Onderdeel : Lamel type ST-150-ACL

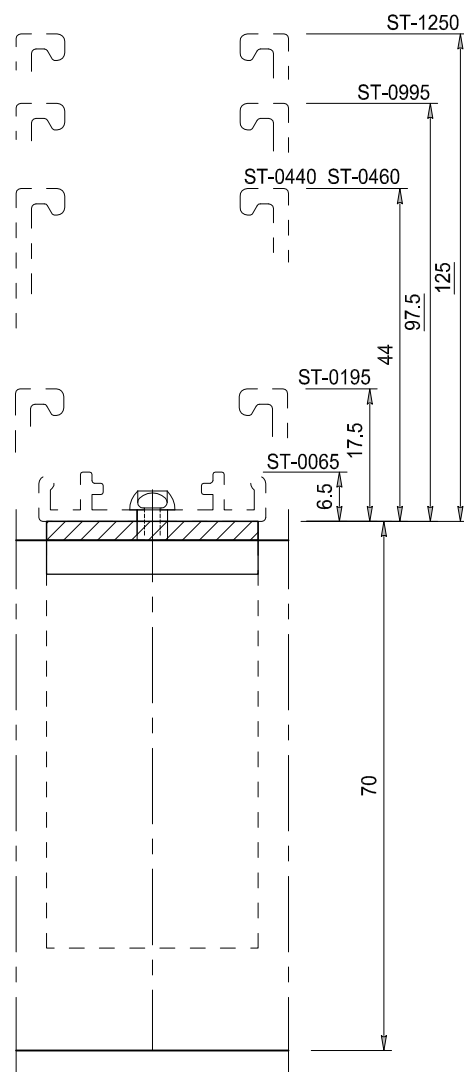
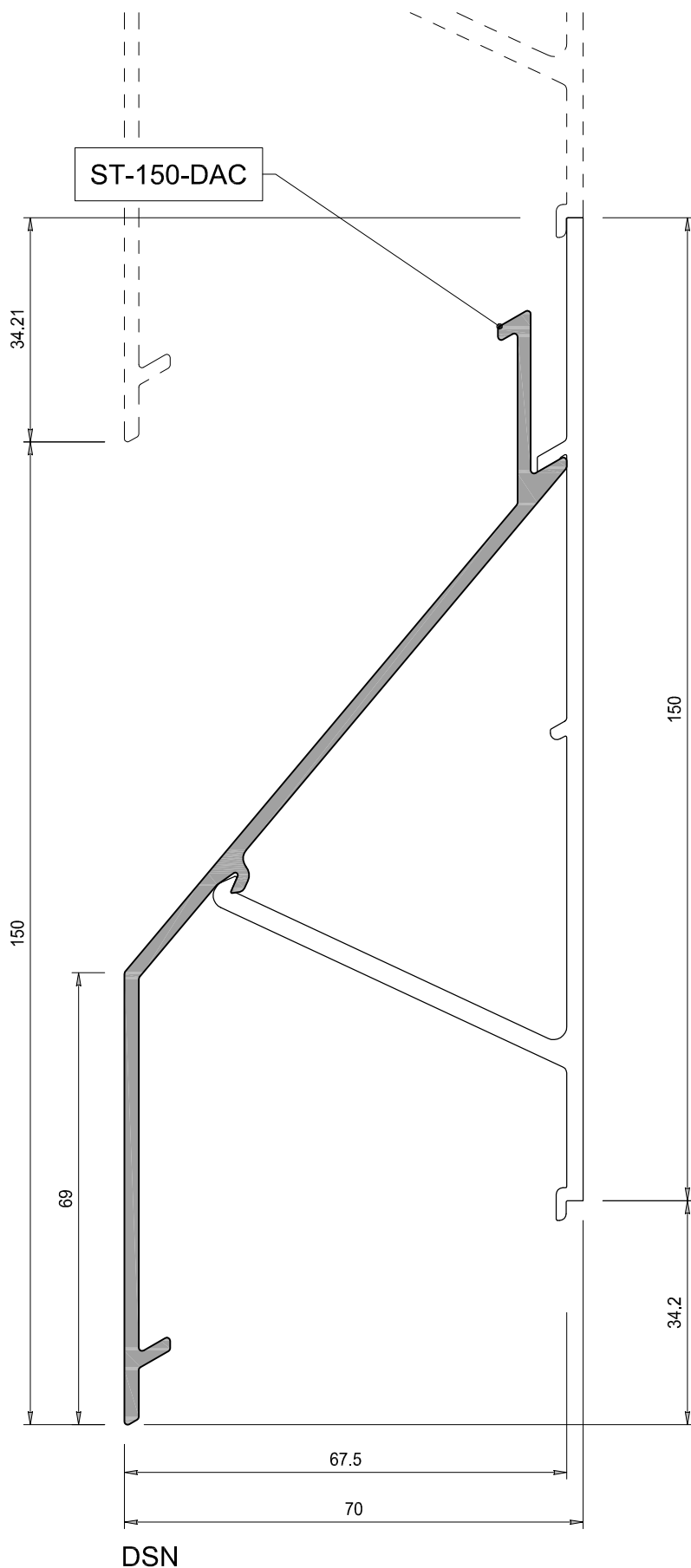
Materiaal : Aluminium

Schaal: 1:3

Datum: 01-06-2016

Blad:

ST-150-ACL



BAZ

Lamelhouder wordt uitsluitend
toegepast met een dragerprofiel
Overzicht dragers op tek. ST-Dragers

Aluminium extrusie kwaliteit
EN AW 6063 T66

LAMEL TYPE: ST-150-DAC

Steek	150	mm
Diepte	67.5	mm
Hoogte	170	mm
K-factor	47.7	, K-factor afvoer 41.08
Max. horizontale overspanning tussen twee dragers	2400	mm
bij winddruk Q=800 Pa		
Visuele vrije doorlaat	54	%
Fysische vrije doorlaat	34.3	%

STORAX

Storax BV
Wattstraat 1
3335 LV Zwijndrecht
Nederland

Tel. : +31 (0)78 303 09 00
Fax : +31 (0)78 610 04 95
E-mail: storax@storax.nl
Website: www.storax.nl

Productgroep: Lamellenwand

Onderdeel :Lamel type ST-150-DAC

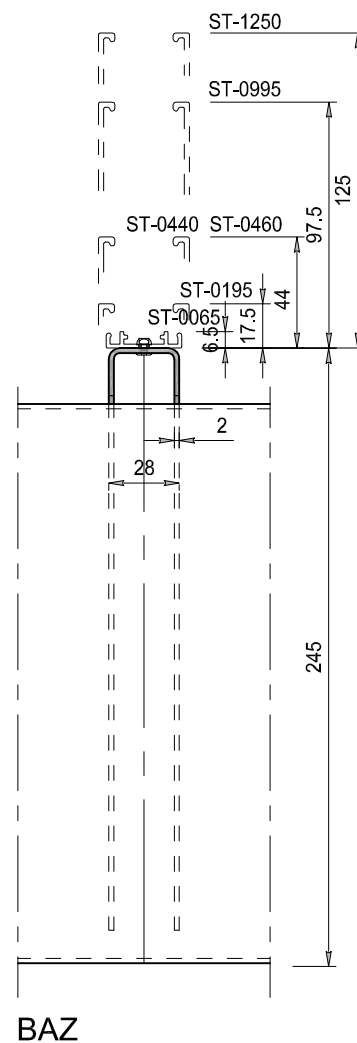
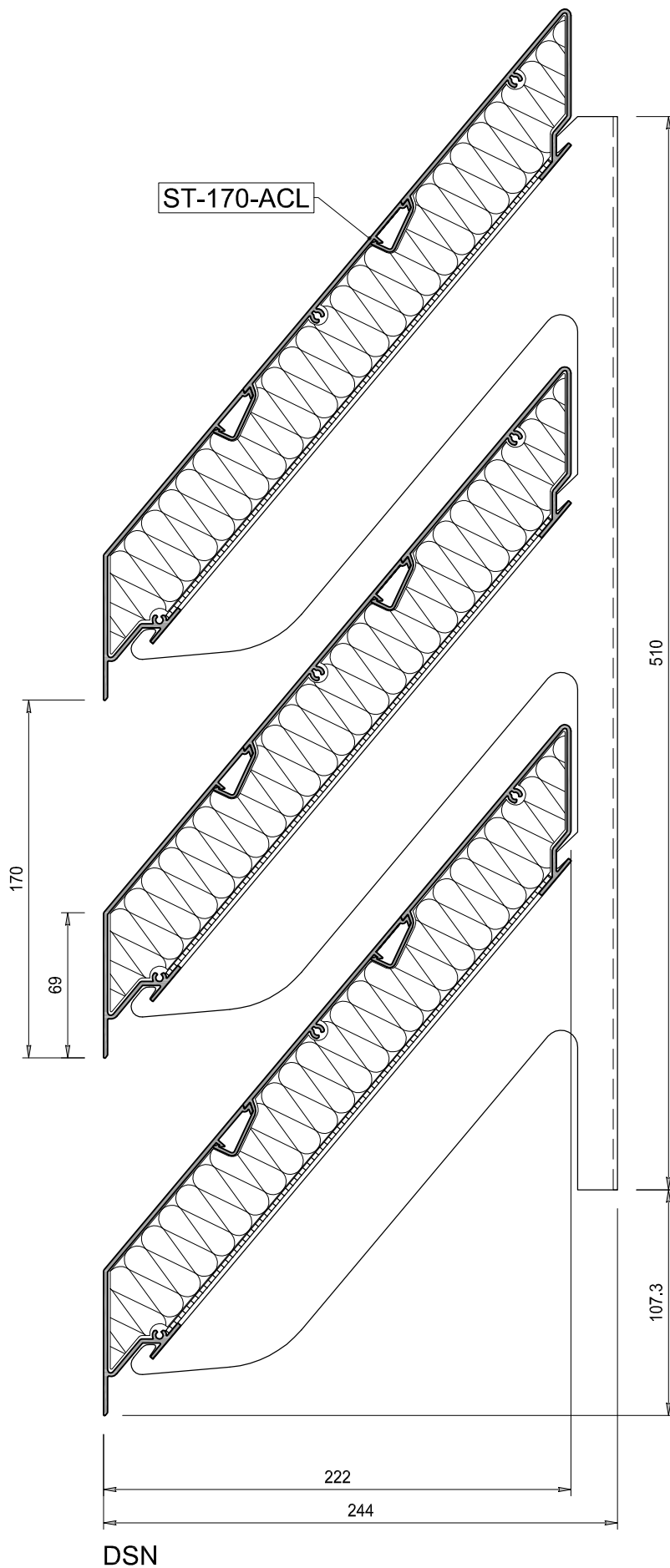
Materiaal :Aluminium

Schaal: 1:1

Datum: 01-06-2016

Blad:

ST-150-DAC



Lamelhouder wordt uitsluitend
toegepast met een dragerprofiel
Overzicht dragers op tek. ST-Dragers

Aluminium extrusie kwaliteit
EN AW 6063 T66

LAMEL TYPE: ST-170-ACL		
Steek	170	mm
Diepte	222	mm
Hoogte	328	mm
K-factor	37.3	
Max. horizontale overspanning tussen twee dragers	2700	mm
bij winddruk Q=800 Pa		
Visuele vrije doorlaat	59.4	%
Fysische vrije doorlaat	37.7	%

Akoestische eigenschappen
ST-150-ACL: $R_w (C;Ctr)=15 (-1;-4)$ dB

STORAX

Storax BV
Wattstraat 1
3335 LV Zwijndrecht
Nederland

Tel. : +31 (0)78 303 09 00
Fax : +31 (0)78 610 04 95
E-mail: storax@storax.nl
Website: www.storax.nl

Productgroep: Lamellenwand

Onderdeel : Lamel type ST-170-ACL

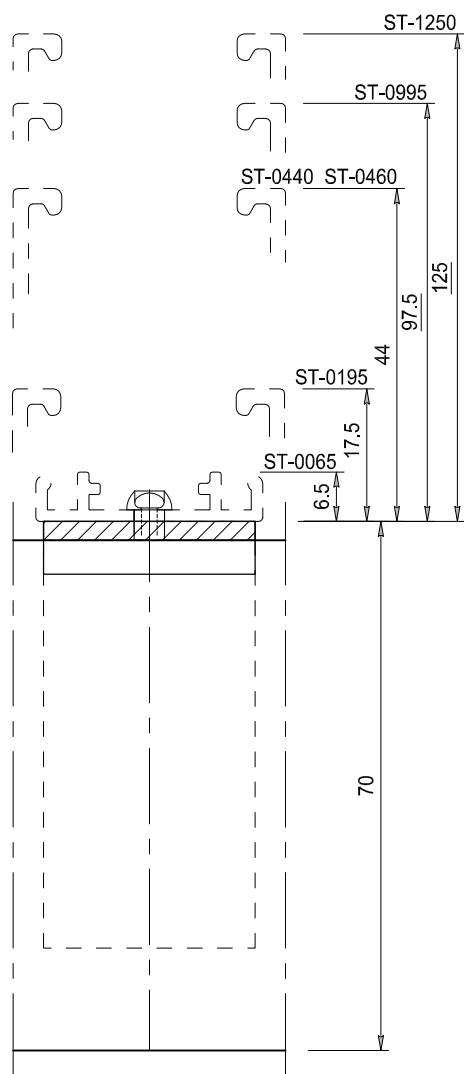
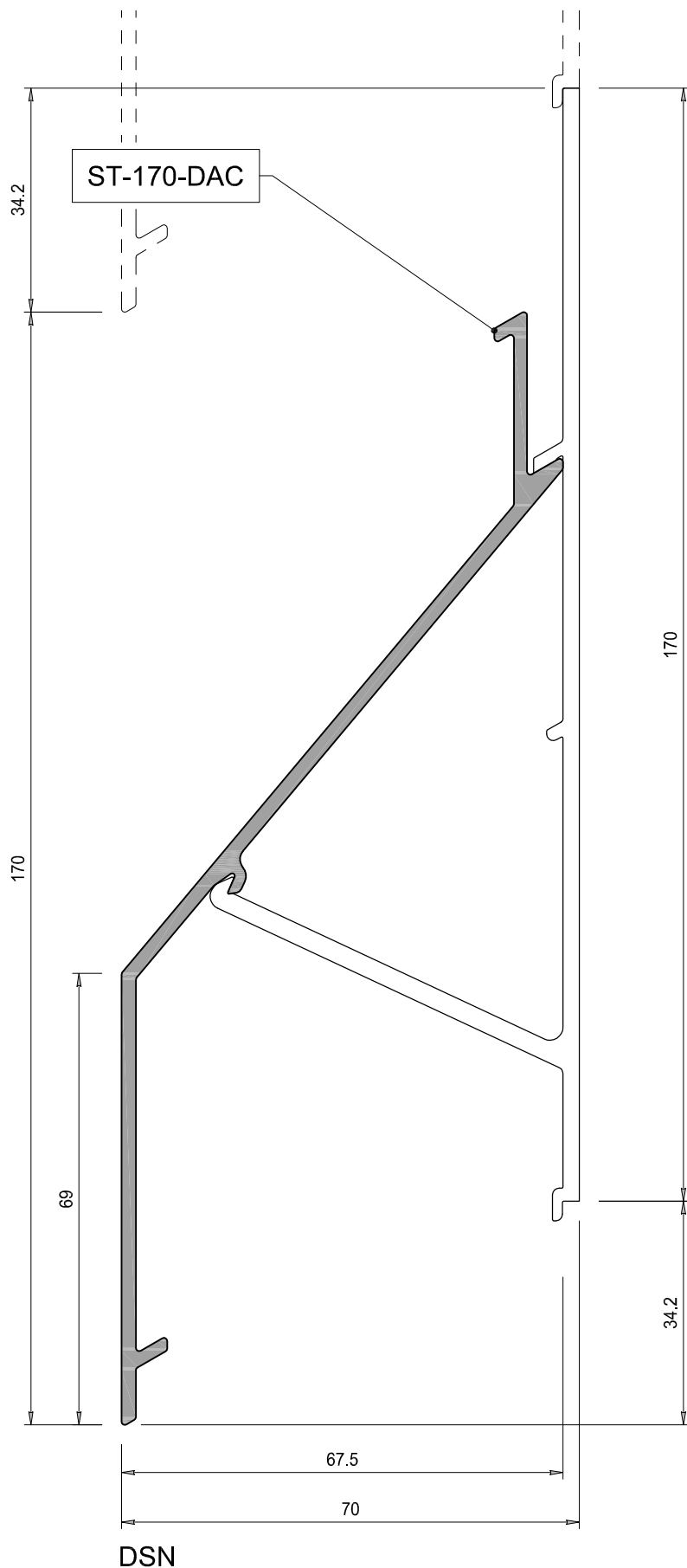
Materiaal : Aluminium

Schaal: 1:3

Datum: 01-06-2016

Blad:

ST-170-ACL



BAZ

Lamelhouder wordt uitsluitend
toegepast met een dragerprofiel
Overzicht dragers op tek. ST-Dragers

Aluminium extrusie kwaliteit
EN AW 6063 T66

LAMEL TYPE: ST-170 -DAC

Steek	170	mm
Diepte	67.5	mm
Hoogte	170	mm
K-factor 42.47 ,K-factor afvoer 37.58		
Max. horizontale overspanning		
tussen twee dragers	2400	mm
bij winddruk Q=800 Pa		
Visuele vrije doorlaat	59	%
Fysische vrije doorlaat	37	%

STORAX

Storax BV
Wattstraat 1
3335 LV Zwijndrecht
Nederland

Tel. : +31 (0)78 303 09 00
Fax : +31 (0)78 610 04 95
E-mail: storax@storax.nl
Website: www.storax.nl

Productgroep: Lamellenwand

Onderdeel :Lamel type ST-170-DAC

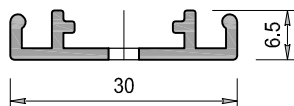
Materiaal :Aluminium

Schaal: 1:1

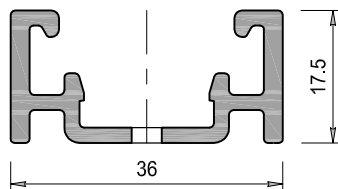
Datum: 01-06-2016

Blad:

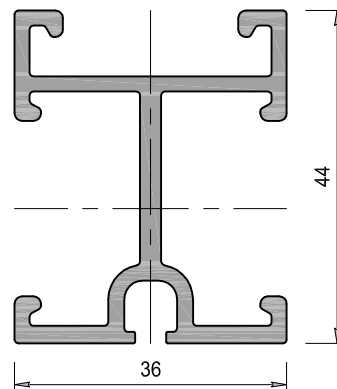
ST-170-DAC



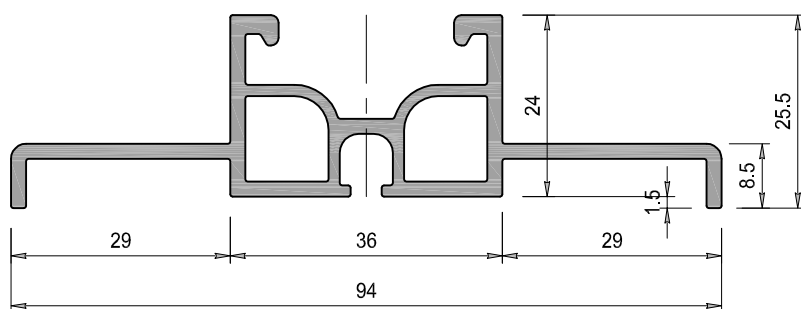
DRAAGPROFIEL TYPE: ST-0065	
Profiel diepte	6.5 mm
Profiel breedte	30 mm
Bevestiging	
h.o.h. maximaal	500 mm



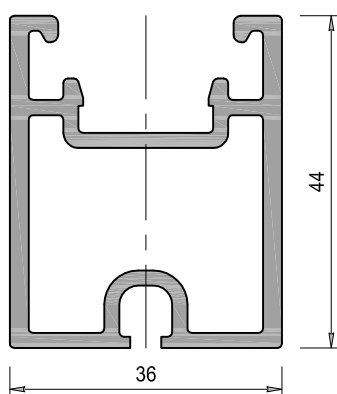
DRAAGPROFIEL TYPE: ST-0195	
Profiel diepte	17.5 mm
Profiel breedte	36 mm
Maximale verticale overspanning bij winddruk Q=800 Pa, ca.	600 mm



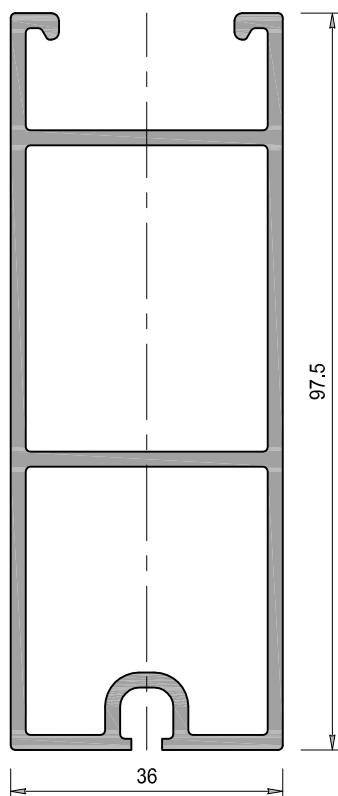
DRAAGPROFIEL TYPE: ST-0440	
Profiel diepte	44 mm
Profiel breedte	36 mm
Maximale verticale overspanning bij winddruk Q=800 Pa, ca.	1500 mm



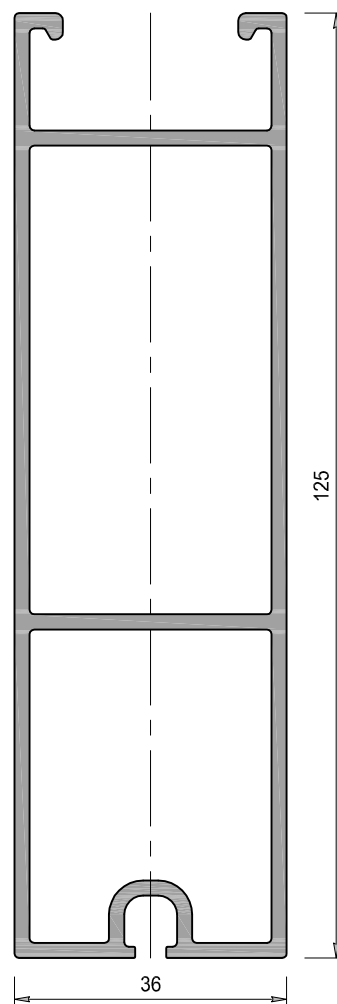
DRAAGPROFIEL TYPE: ST-0240	
Profiel diepte	25.5 mm
Profiel breedte	94 mm
Maximale verticale overspanning bij winddruk Q=800 Pa, ca.	1120 mm



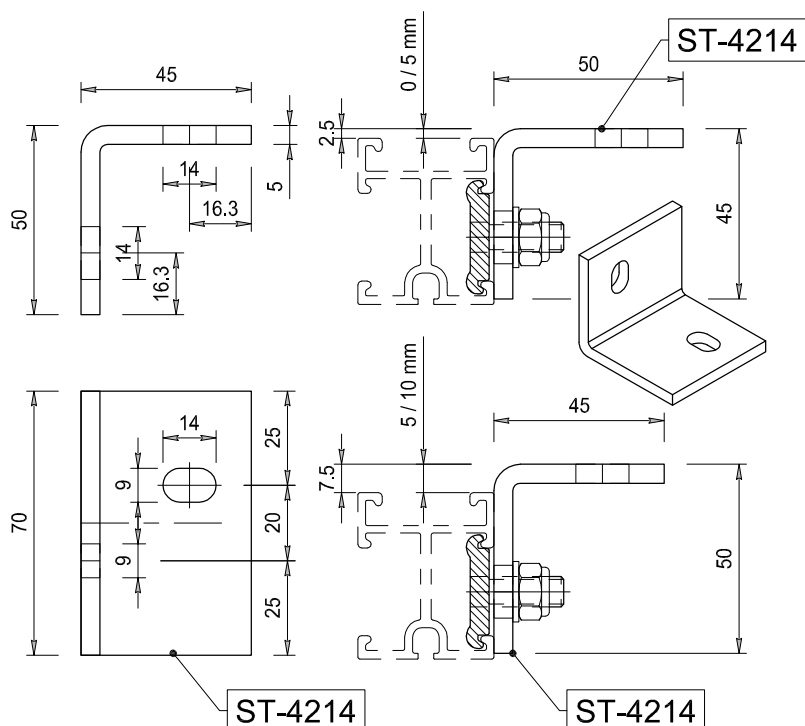
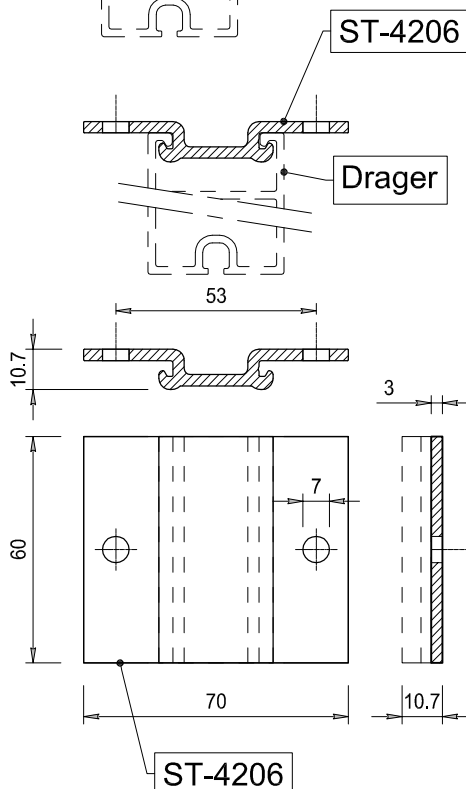
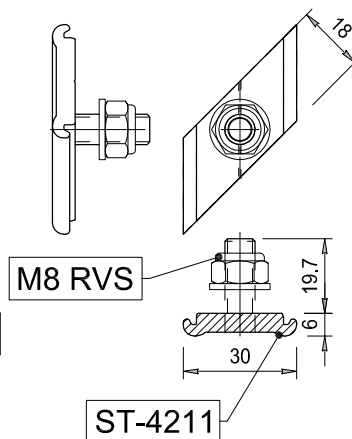
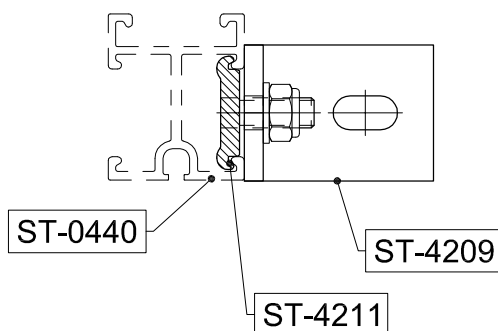
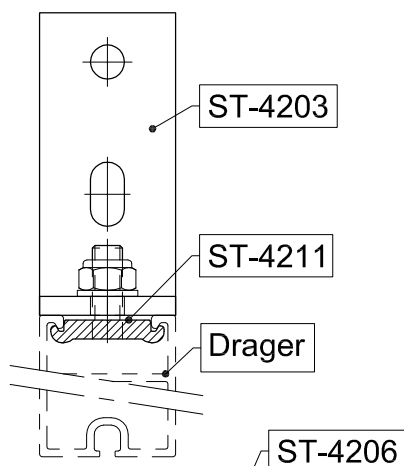
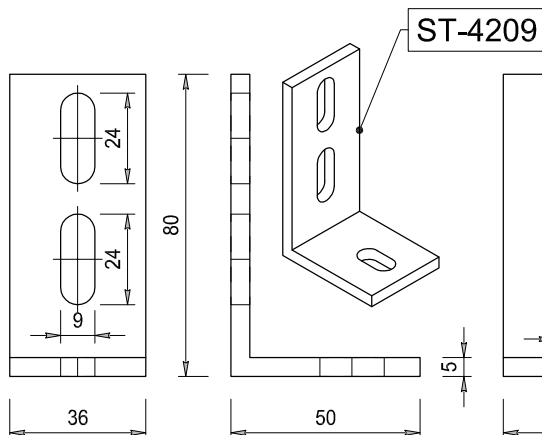
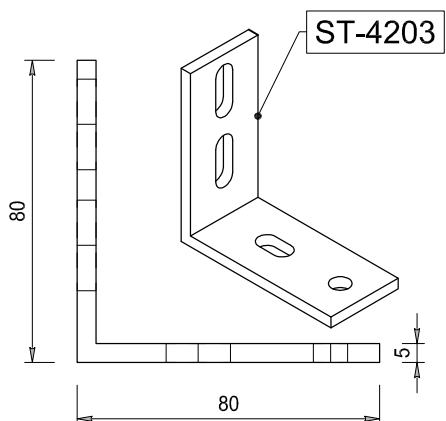
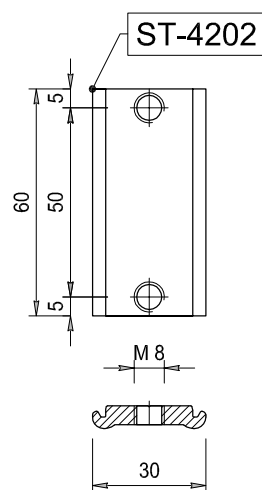
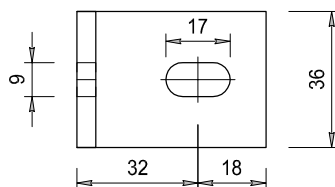
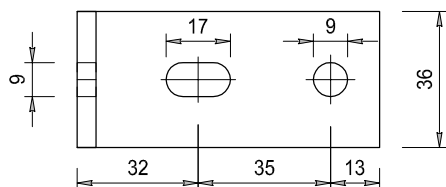
DRAAGPROFIEL TYPE: ST-0460	
Profiel diepte	44 mm
Profiel breedte	36 mm
Maximale verticale overspanning bij winddruk Q=800 Pa, ca.	1500 mm



DRAAGPROFIEL TYPE: ST-0995	
Profiel diepte	97.5 mm
Profiel breedte	36 mm
Maximale verticale overspanning bij winddruk Q=800 Pa, ca.	2800 mm



DRAAGPROFIEL TYPE: ST-1250	
Profiel diepte	125 mm
Profiel breedte	36 mm
Maximale verticale overspanning bij winddruk Q=800 Pa, ca.	3600 mm



STORAX

Storax BV
Wattstraat 1
3335 LV Zwijndrecht
Nederland

Tel. : +31 (0)78 303 09 00
Fax : +31 (0)78 610 04 95
E-mail: storax@storax.nl
Website: www.storax.nl

Productgroep: Lamellenwand

Onderdeel : Overzicht Bevestigings onderdelen

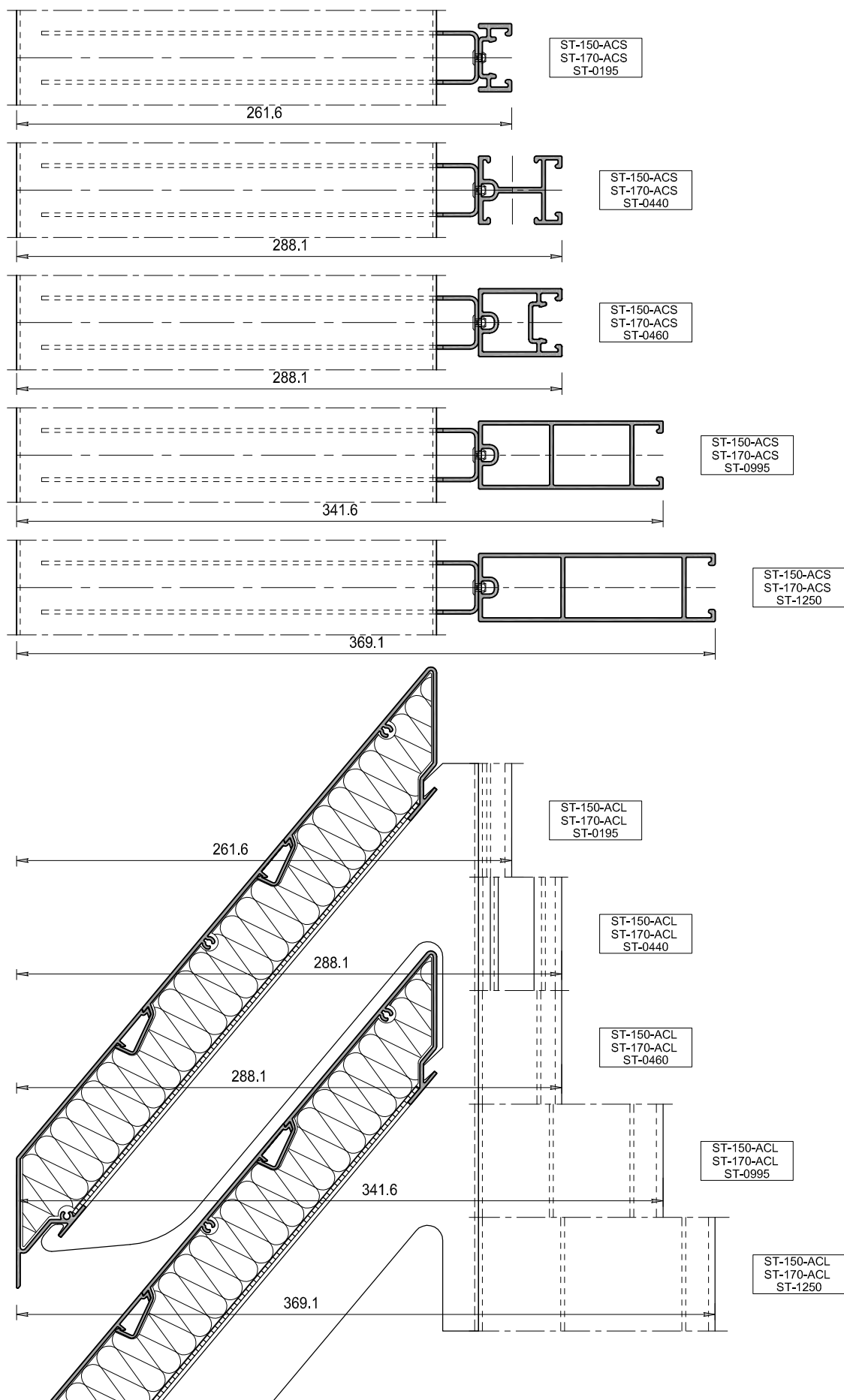
Materiaal : Aluminium / RVS

Schaal: 1:2

Datum: 01-06-2016

Blad:

ST-Bevestiging



Maatvoering ST-170-ACL is gelijk aan ST-150-ACL

STORAX

Storax BV
Wattstraat 1
3335 LV Zwijndrecht
Nederland

Tel. : +31 (0)78 303 09 00
Fax : +31 (0)78 610 04 95
E-mail: storax@storax.nl
Website: www.storax.nl

Productgroep: Lamellenwand

Onderdeel : Lamel op dragerprofiel

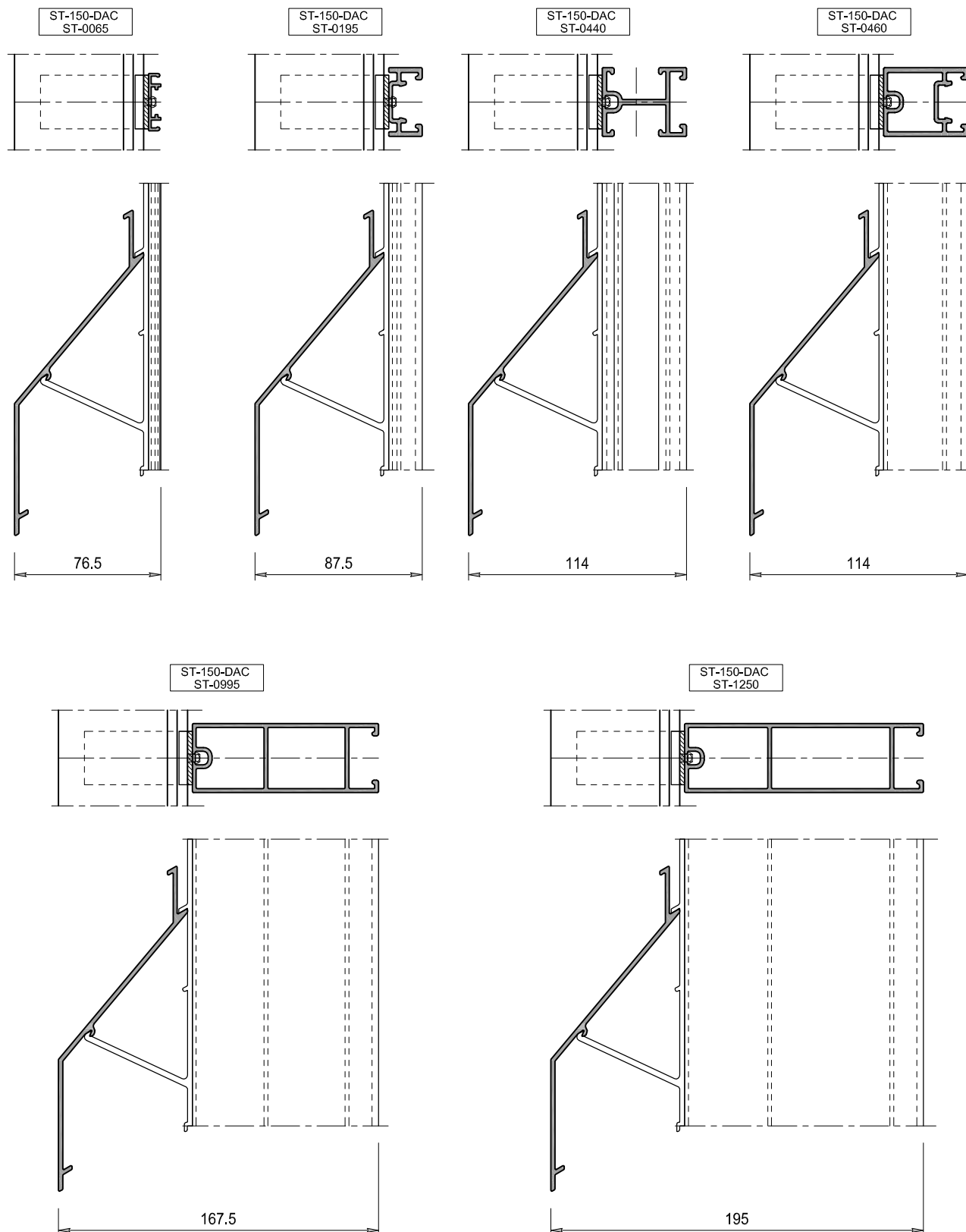
Materiaal : Aluminium

Schaal: 1:3

Datum: 01-06-2016

Blad:

150-ACL DR



Maatvoering ST-170-DAC is gelijk aan ST-150-DAC



Storax BV
Wattstraat 1
3335 LV Zwijndrecht
Nederland

Tel. : +31 (0)78 303 09 00
Fax : +31 (0)78 610 04 95
E-mail: storax@storax.nl
Website: www.storax.nl

Productgroep: Lamellenwand

Onderdeel : Lamel op dragerprofiel

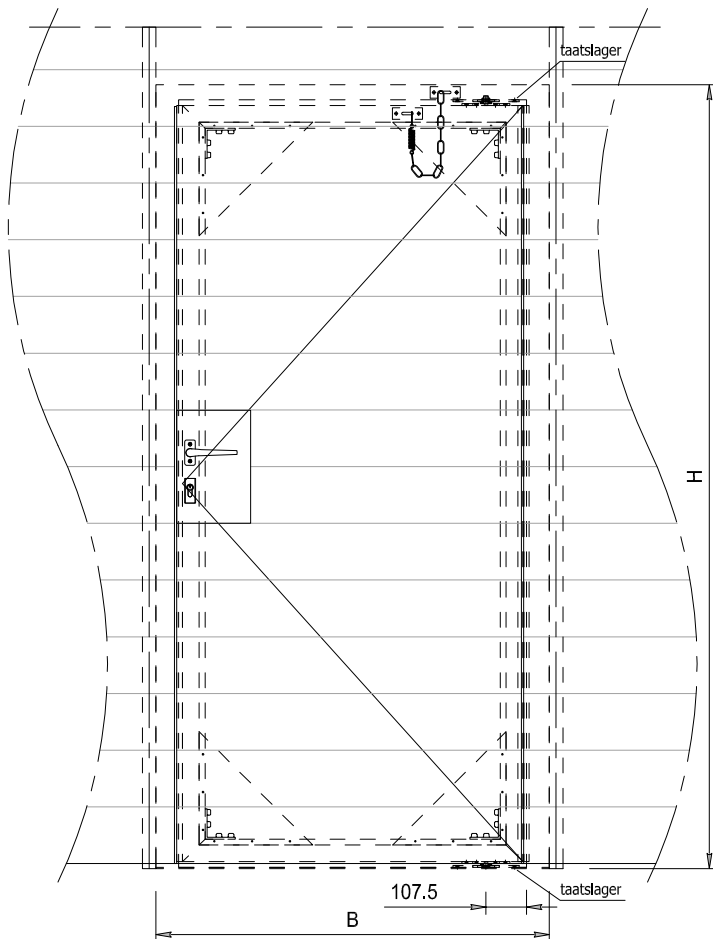
Materiaal : Aluminium

Schaal: 1:3

Datum: 01-06-2016

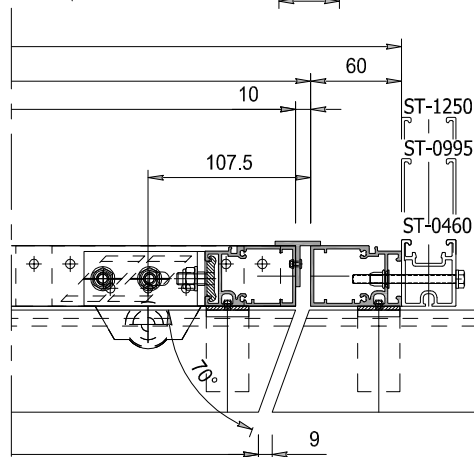
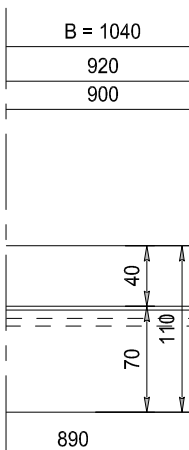
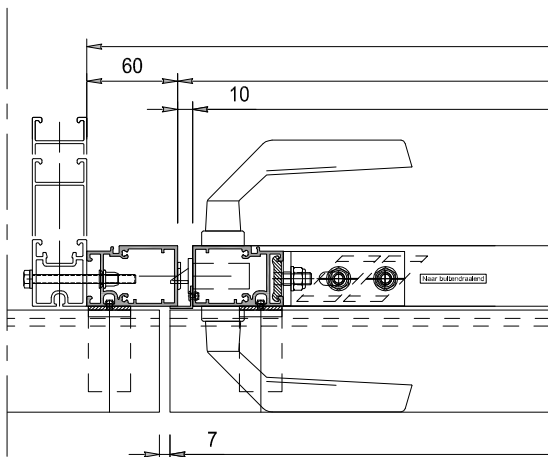
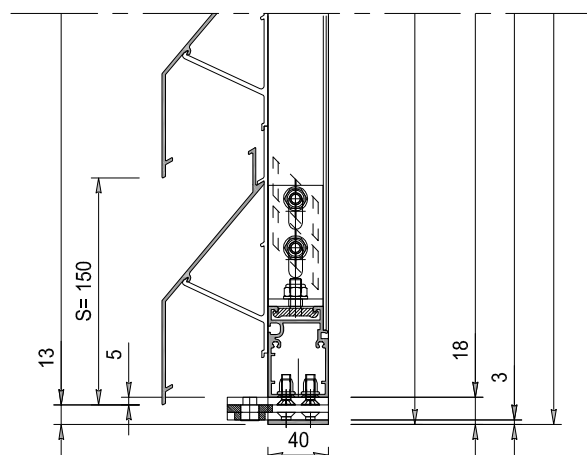
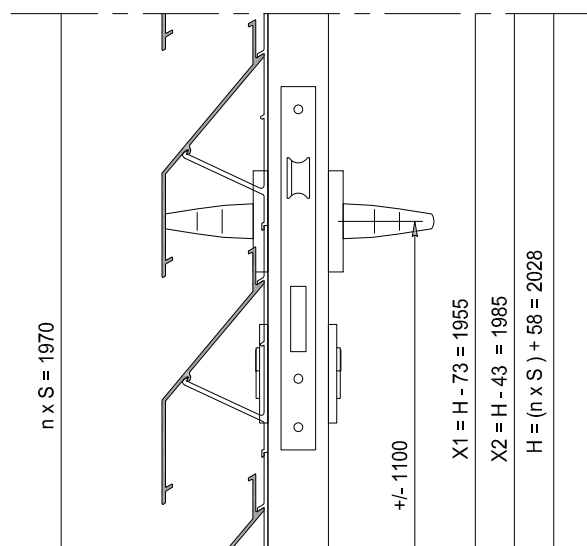
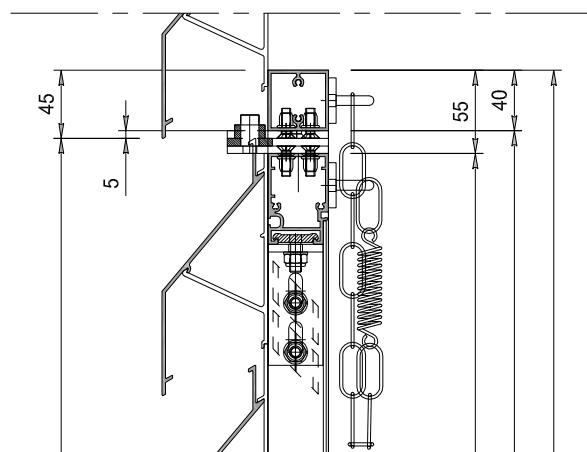
Blad:

150-DAC DR



Legenda
H ; Hoogte totaal in mm
B ; Breedte totaal in mm
X1; Hoogte deurvleugel in mm
X2; Nuttige opening hoogte in mm
S ; Stap / Steek in mm
n ; aantal lamellen op de deur

(B=1500 mm maximaal)
(H=2700 mm maximaal)



STORAX

Storax BV
Wattstraat 1
3335 LV Zwijndrecht
Nederland

Tel. : +31 (0)78 303 09 00
Fax : +31 (0)78 610 04 95
E-mail: storax@storax.nl
Website: www.storax.nl

Productgroep: Lamellenwand

Onderdeel : Deur met lamel ST-150-DAC

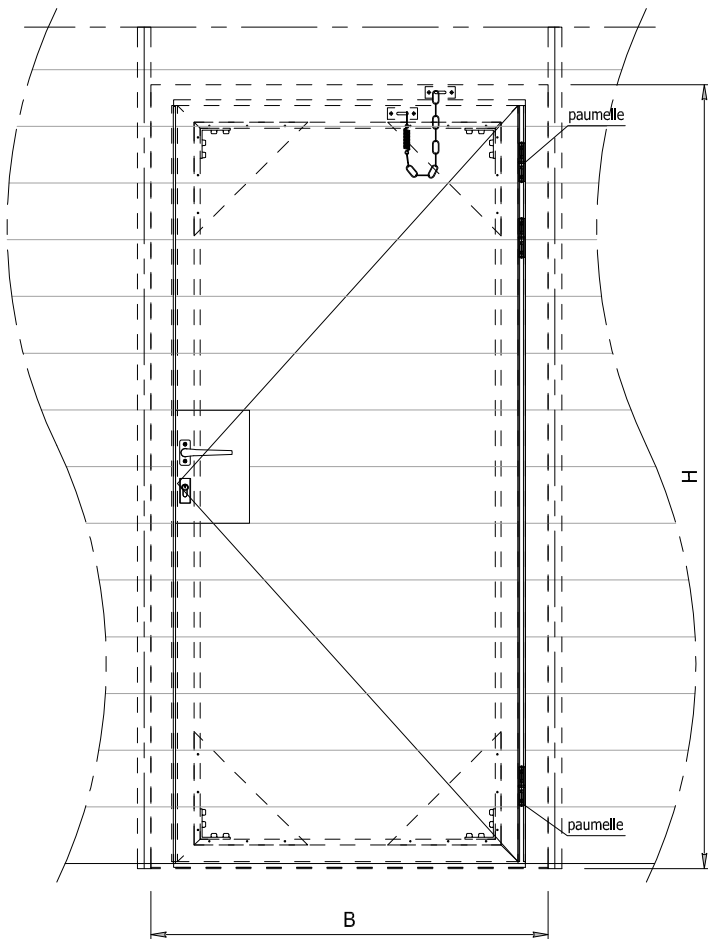
Materiaal : Aluminium

Schaal: 1:20 1:5

Datum: 01-06-2016

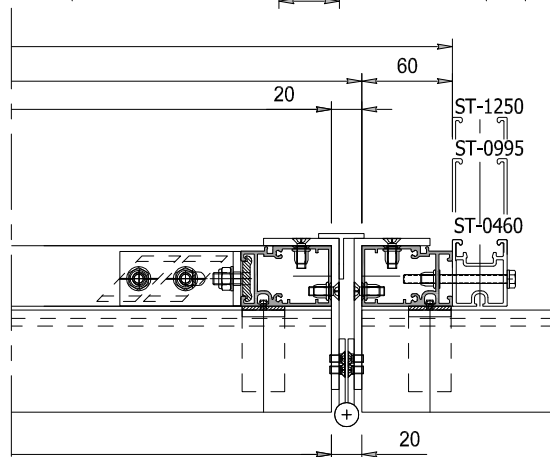
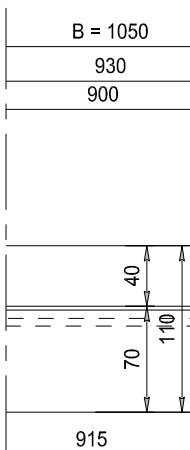
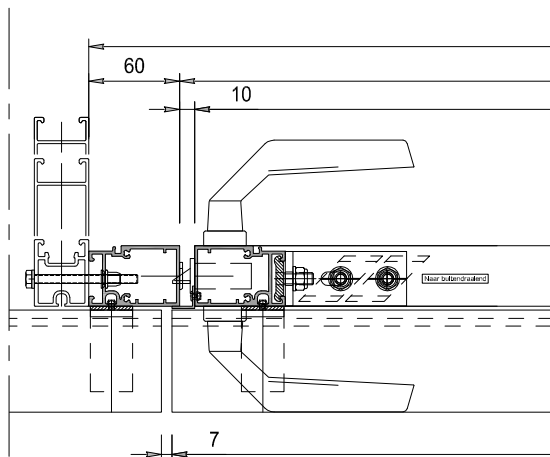
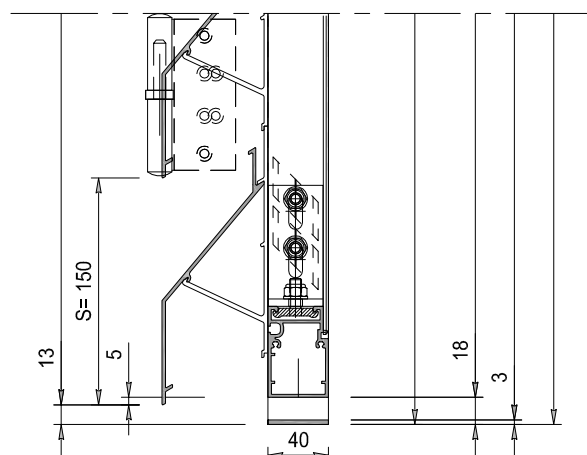
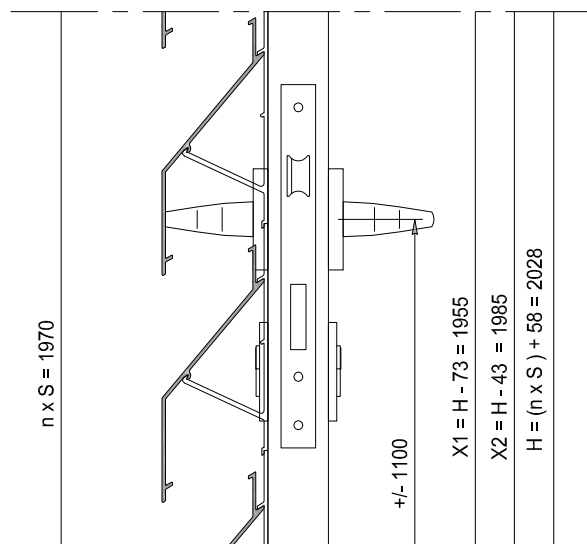
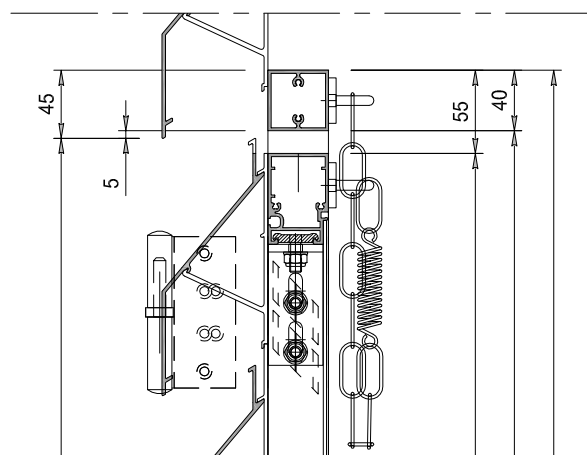
Blad:

D-150-DAC



Legenda
H ; Hoogte totaal in mm
B ; Breedte totaal in mm
X1; Hoogte deurvleugel in mm
X2; Nuttige opening hoogte in mm
S ; Stap / Steek in mm
n ; aantal lamellen op de deur

(B=1500 mm maximaal)
(H=2700 mm maximaal)



STORAX

Storax BV
Wattstraat 1
3335 LV Zwijndrecht
Nederland

Tel. : +31 (0)78 303 09 00
Fax : +31 (0)78 610 04 95
E-mail: storax@storax.nl
Website: www.storax.nl

Productgroep: Lamellenwand

Onderdeel : Deur met lamel ST-150-DAC

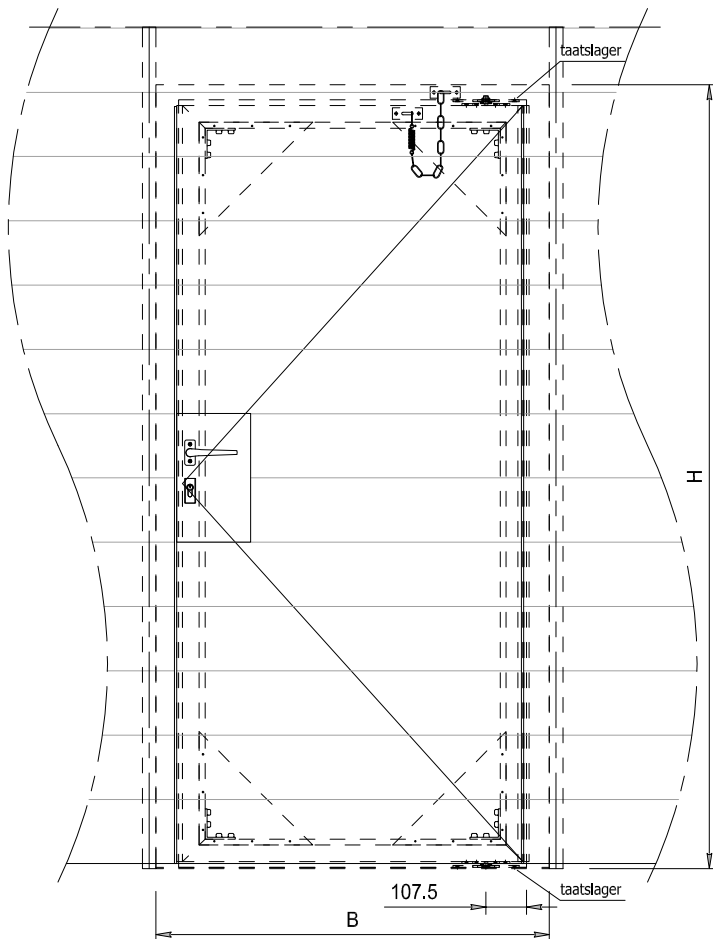
Materiaal : Aluminium

Schaal: 1:20 1:5

Datum: 01-06-2016

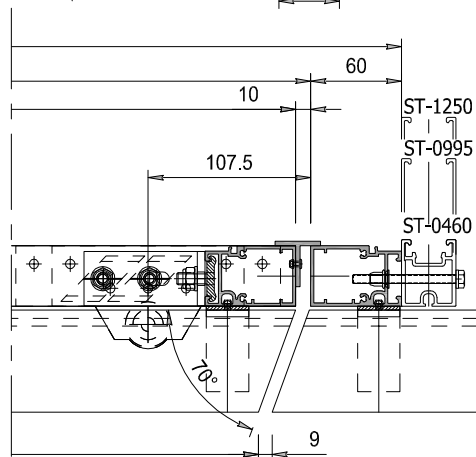
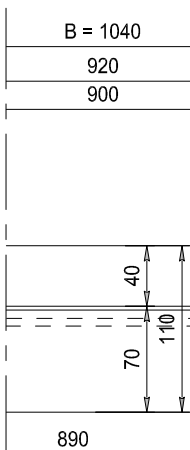
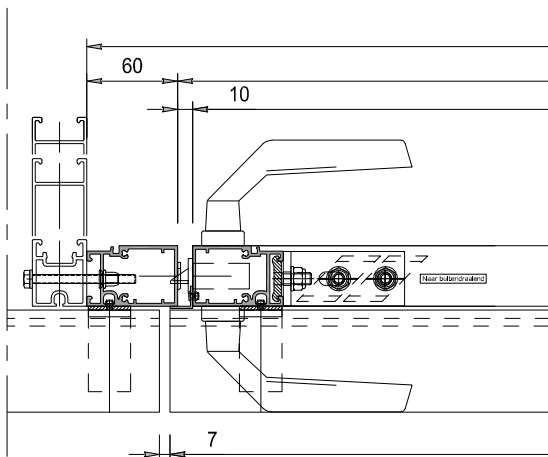
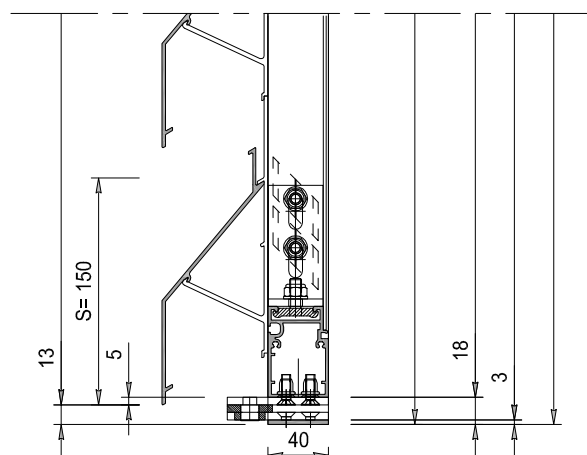
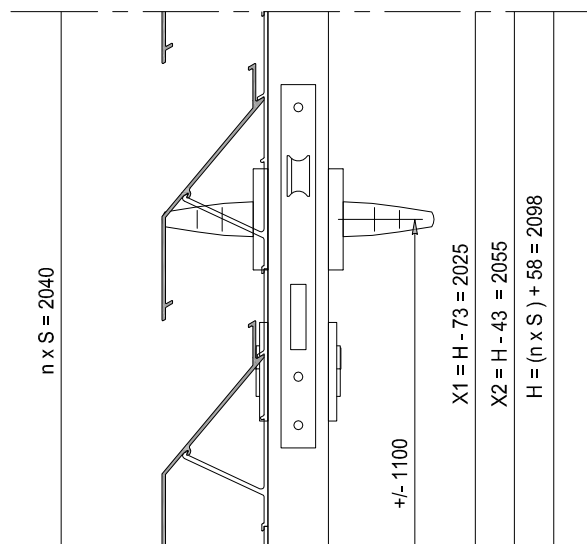
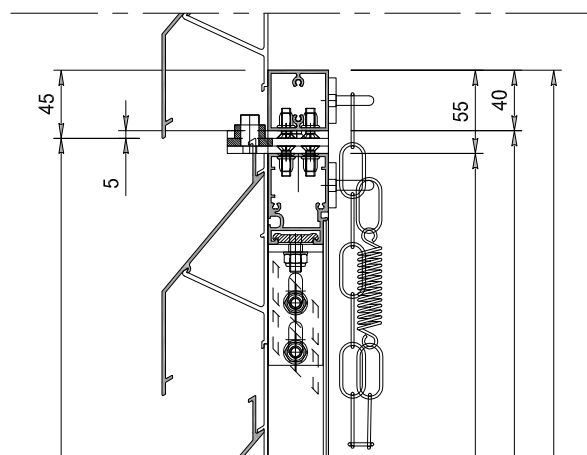
Blad:

D-150-DAC'



Legenda
H ; Hoogte totaal in mm
B ; Breedte totaal in mm
X1; Hoogte deurvleugel in mm
X2; Nuttige opening hoogte in mm
S ; Stap / Steek in mm
n ; aantal lamellen op de deur

(B=1500 mm maximaal)
(H=2700 mm maximaal)



STORAX

Storax BV
Wattstraat 1
3335 LV Zwijndrecht
Nederland

Tel. : +31 (0)78 303 09 00
Fax : +31 (0)78 610 04 95
E-mail: storax@storax.nl
Website: www.storax.nl

Productgroep: Lamellenwand

Onderdeel : Deur met lamel ST-170-DAC

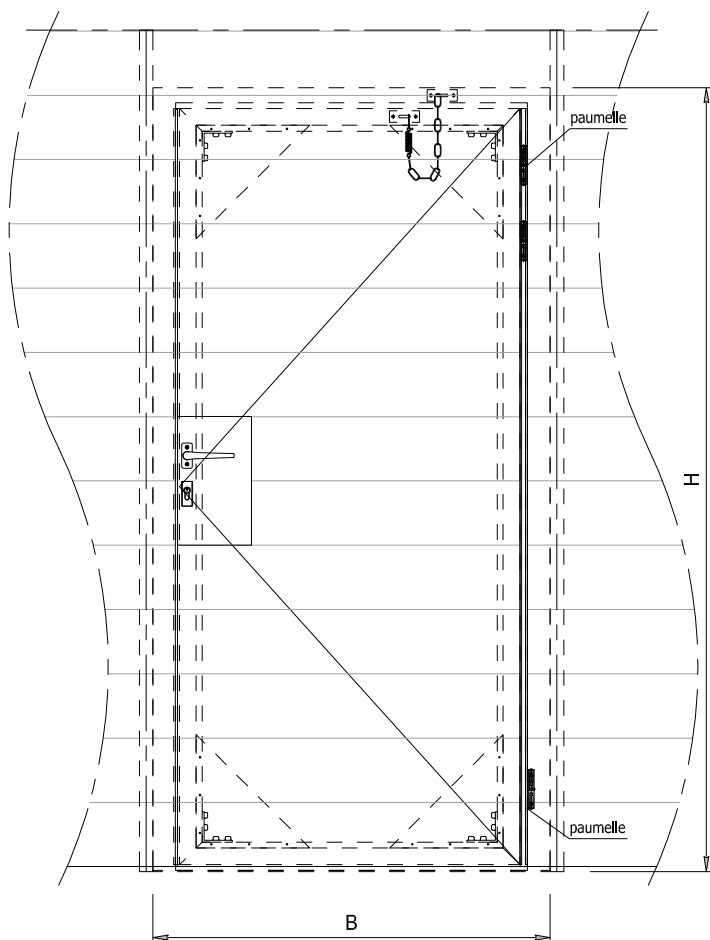
Materiaal : Aluminium

Schaal: 1:20 1:5

Datum: 01-06-2016

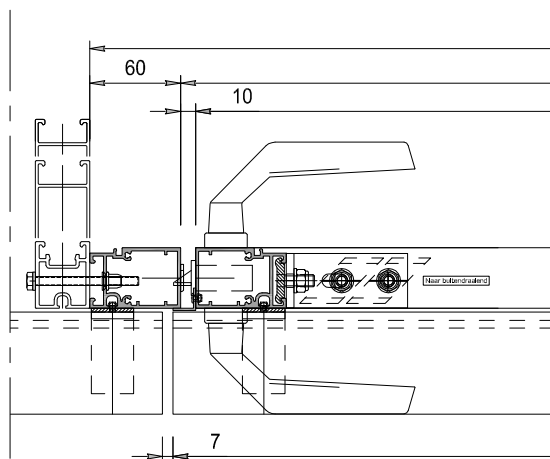
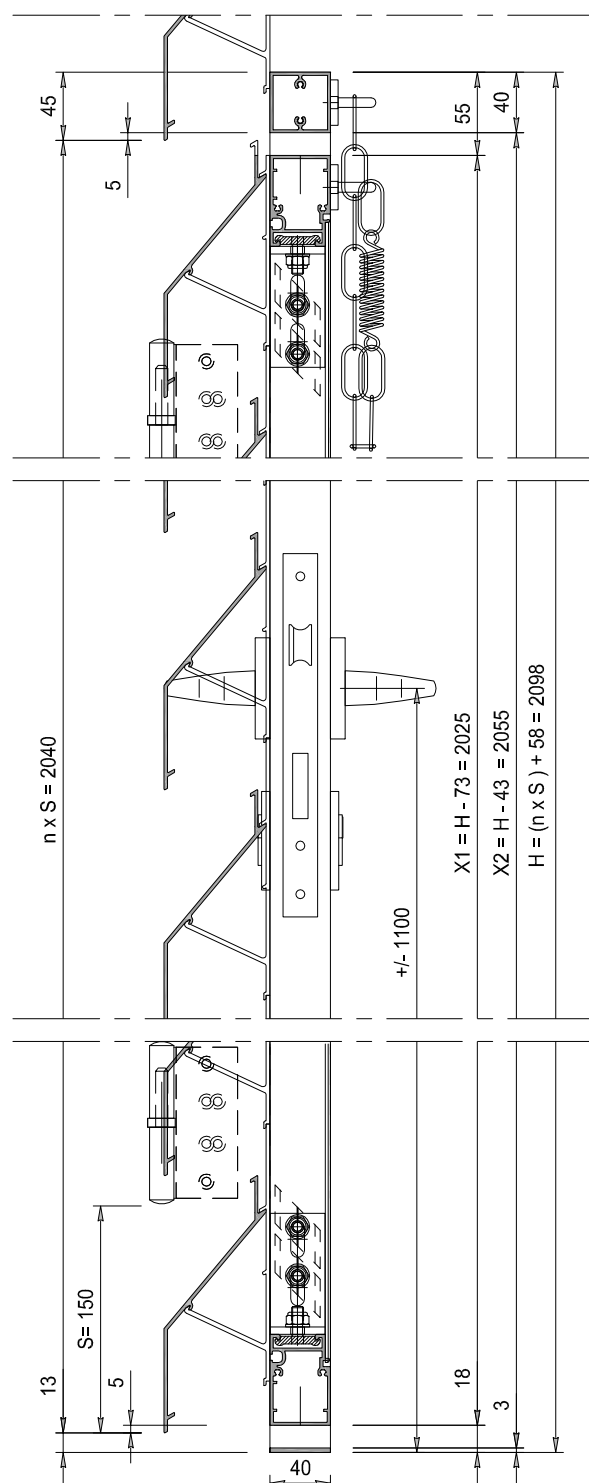
Blad:

D-170-DAC

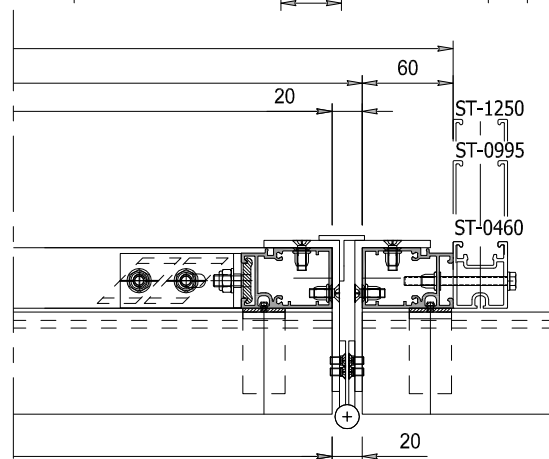


Legenda
 H ; Hoogte totaal in mm
 B ; Breedte totaal in mm
 X1; Hoogte deurvleugel in mm
 X2; Nuttige opening hoogte in mm
 S ; Stap / Steek in mm
 n ; aantal lamellen op de deur

(B=1500 mm maximaal)
 (H=2700 mm maximaal)



B = 1050
930
900
40
70
110
915



STORAX

Storax BV
 Wattstraat 1
 3335 LV Zwijndrecht
 Nederland

Tel. : +31 (0)78 303 09 00
 Fax : +31 (0)78 610 04 95
 E-mail: storax@storax.nl
 Website: www.storax.nl

Productgroep: Lamellenwand

Onderdeel : Deur met lamel ST-170-DAC

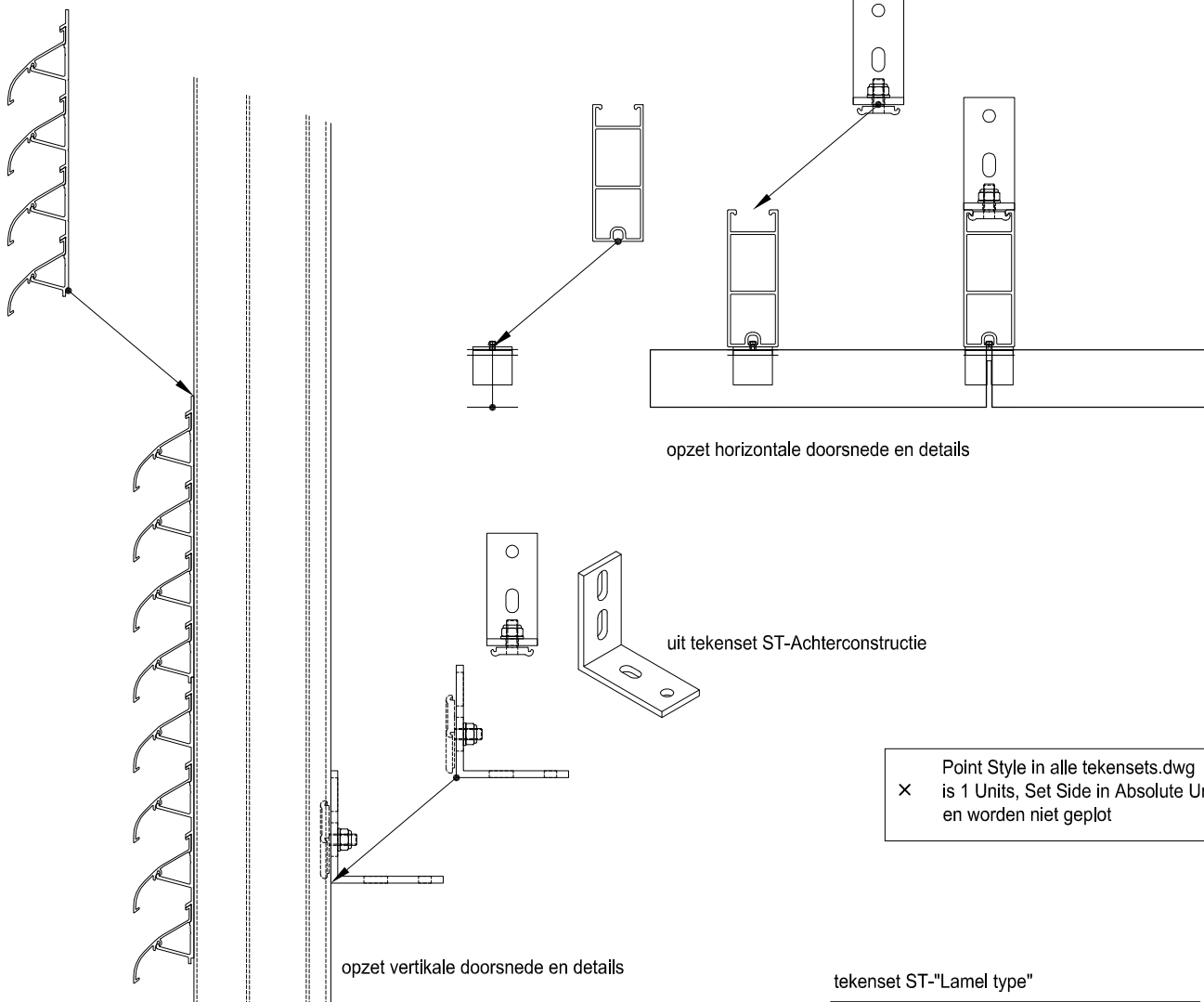
Materiaal : Aluminium

Schaal: 1:20 1:5

Datum: 01-06-2016

Blad:

D-170-DAC'



opzet horizontale doorsnede en details

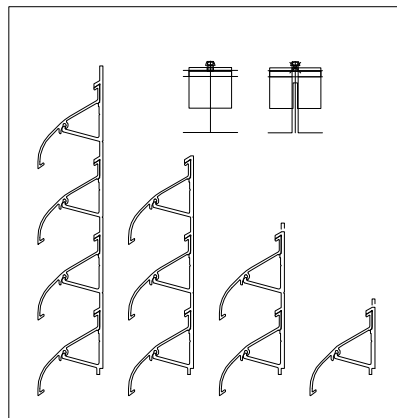
uit tekenset ST-Achterconstructie

opzet verticale doorsnede en details

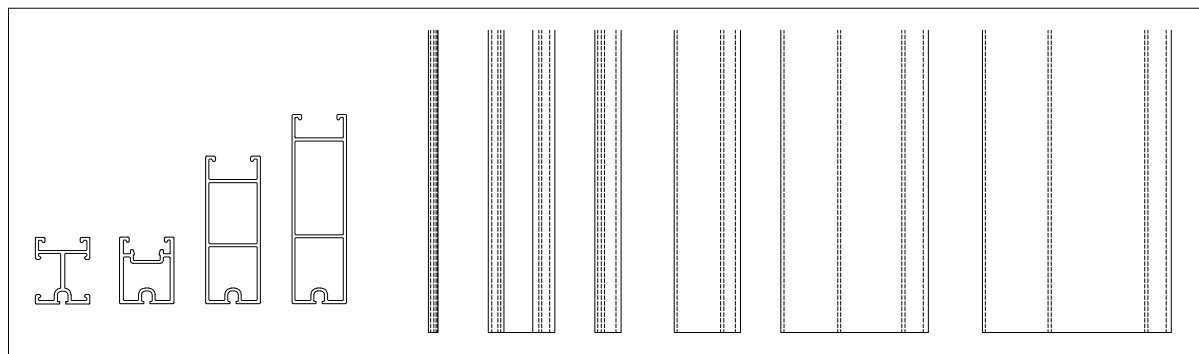
× Point Style in alle tekensets.dwg is 1 Units, Set Side in Absolute Units en worden niet geplot

Zie ook;
Overzicht lamellen, zie tekening 01 en 02
Overzicht dragers, deur en cassettekaders tek.03
Overzicht bevestigings onderdelen, zie tekening 04
Deuren in lamellenwand, zie tekening 05 t/m 11
Cassettesysteem details, zie tekening 12

tekenset ST-"Lamel type"



tekenset ST-DRAAGPROFIEL



tekensets zijn in DWG formaat te downloaden

STORAX

Storax BV
Wattstraat 1
3335 LV Zwijndrecht
Nederland

Tel. : +31 (0)78 303 09 00
Fax : +31 (0)78 610 04 95
E-mail: storax@storax.nl
Website: www.storax.nl

Productgroep: Lamellenwand

Onderdeel : Instructie gebruik tekensets in dwg

Materiaal : -

Schaal: -

Datum: 01-06-2016

Blad:

Instructie