



## Vloerrooster gewone uitvoering

### Materiaal

- Vervaardigd uit aluminium profielen AlMgSi 0,5 (volgens EN 12020-2)
- Kader is voorzien van een geluiddempende rubberen strip
- Afwerking: naturel- of bronskleurig geanodiseerd (20 micron) of gepoedercoat in alle mogelijke RAL-, Sikkens, NCS en Interpon kleuren (60-80 micron)

### Afmetingen

- Ruimte tussen de lamellen: 12,5 mm
- Roosterprofiel: 20 x 4 mm
- ST-311/1 - ST-311/2:
  - Lengte vloerrooster: min. 100 mm - max. 3500 mm (vanaf 1300 mm meerdere roosterdelen)
  - Breedte vloerrooster: min. 100 mm - max. 1215 mm
- ST-311/3:
  - Lengte per roosterdeel: min. 85 mm - max. 1300 mm
  - Breedte roosterdeel: min. 85 mm - max. 1200 mm
- Nuttige opening = lengte en breedte - 50 mm
- Lamellen in de breedterichting

**Opmerking:** bij een roosterbreedte > 650 mm moet een onderliggende draagstructuur voorzien worden.

### Bevestiging

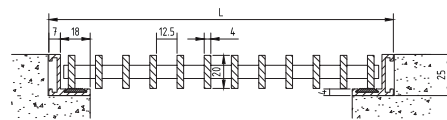
- Vloerankers nr. 231 inbegrepen

### Typische toepassingen

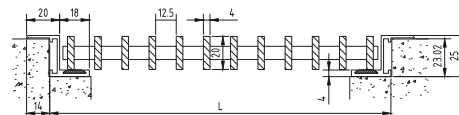
- Verwarming in de vloer

Technische gegevens	ST-311
Visuele vrije doorlaat	76%
Fysische vrije doorlaat	76%

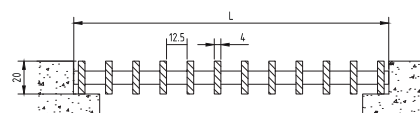
### Doorsnedetekeningen



ST-311/1: Vloerrooster of afdekroosters met L-kader zonder aanslag



ST-311/2: Vloerrooster of afdekroosters met Z-kader met aanslag



ST-311/3: Vloerrooster of afdekroosters zonder kader