



Vloerrooster zware uitvoering

Materiaal

- Vervaardigd uit aluminium profielen AlMgSi 0,5 (volgens EN 12020-2)
- Kader is voorzien van een geluiddempende rubberen strip
Afwerking: naturel- of bronskleurig geanodiseerd (20 micron) of gepoedercoat in alle mogelijke RAL-, Sikkens, NCS en Interpon kleuren
- (60-80 micron)

Afmetingen

- Ruimte tussen de lamellen: 12,5 mm
- Roosterprofiel: 20 x 8 mm
- ST-371/1 - ST-371/2:
 - lengte vloerrooster: min. 135 mm - max. 3500 mm (vanaf 1200 mm meerdere roosterdelen)
 - breedte vloerrooster: min. 135 mm - max. 915 mm

Opmerking: kader moet volledig ondersteund zijn

- ST-371/3:
 - lengte per roosterdeel: min. 120 mm - max. 1200 mm
 - breedte roosterdeel: min. 120mm - max. 900 mm
- Nuttige opening = lengte en breedte - 50 mm
- Lamellen in de breedterichting

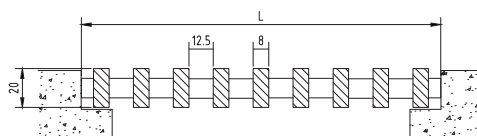
Opmerking: bij een roosterbreedte > 650 mm moet een onderliggende draagstructuur voorzien worden.

Bevestiging

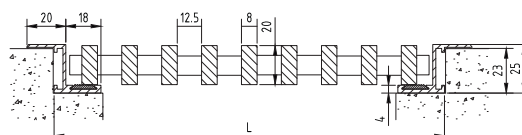
- Vloerankers nr. 231 inbegrepen

Technische gegevens	ST-371
Visuele vrije doorlaat	61%
Fysische vrije doorlaat	61%

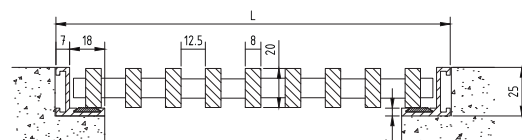
Doorsnedetekeningen



ST-371/1: Vloerrooster met L-kader zonder aanslag



ST-371/2: Vloerrooster met Z-kader met aanslag



ST-371/3: Vloerrooster zonder kader