

BAZ

Lamelhouder wordt uitsluitend
toegepast met een dragerprofiel
Overzicht dragers op tek. ST-Dragers

Aluminium extrusie kwaliteit
EN AW 6063 T66

LAMEL TYPE: ST-050-00

Steek	50	mm
Diepte	41	mm
Hoogte	56	mm
K-factor	12.57	
Max. horizontale overspanning tussen twee dragers	1200	mm
bij winddruk Q=800 Pa		
Visuele vrije doorlaat	70	%
Fysische vrije doorlaat	49	%

STORAX

Storax BV
Wattstraat 1
3335 LV Zwijndrecht
Nederland

Tel. : +31 (0)78 303 09 00
Fax : +31 (0)78 610 04 95
E-mail: storax@storax.nl
Website: www.storax.nl

Productgroep: Lamellenwand

Onderdeel :Lamel type ST-050-00

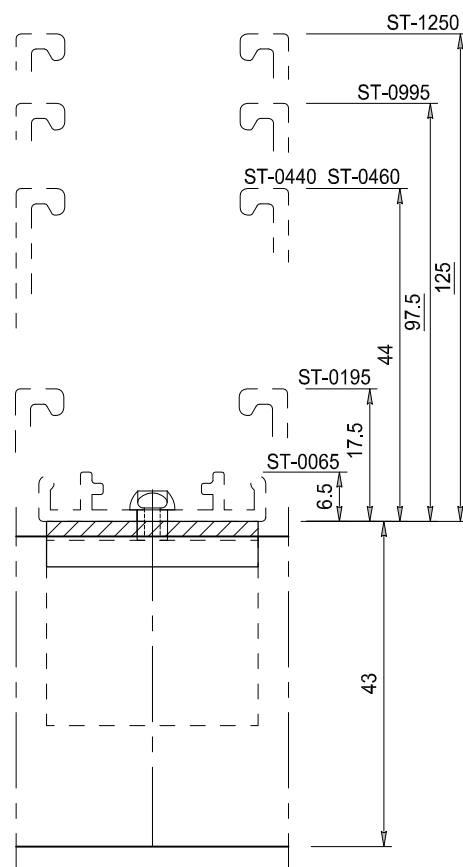
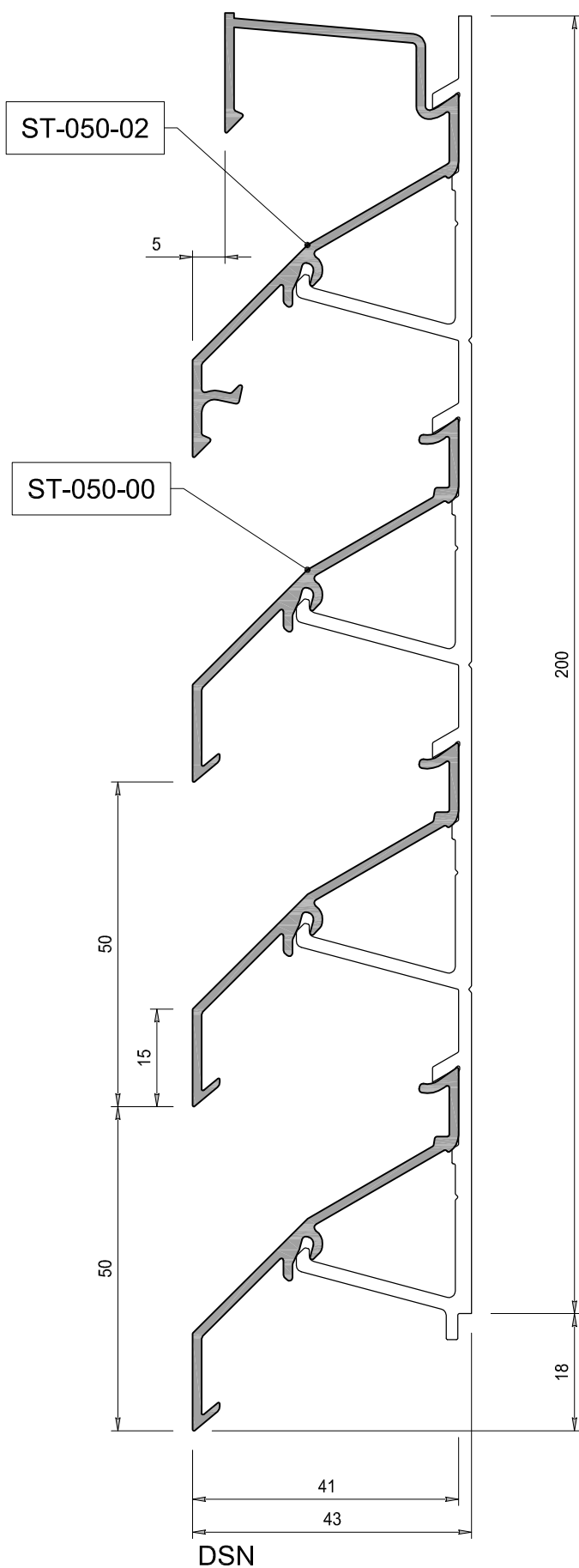
Materiaal :Aluminium

Schaal: 1:1

Datum: 01-06-2016

Blad:

ST-050-00



BAZ

Lamelhouder wordt uitsluitend
toegepast met een dragerprofiel
Overzicht dragers op tek. ST-Dragers

Aluminium extrusie kwaliteit
EN AW 6063 T66

LAMEL TYPE: ST-050-00

Steek	50	mm
Diepte	41	mm
Hoogte	56	mm
K-factor	12.57	
Max. horizontale overspanning tussen twee dragers	1200	mm
bij winddruk Q=800 Pa		
Visuele vrije doorlaat	70	%
Fysische vrije doorlaat	49	%

STORAX

Storax BV
Wattstraat 1
3335 LV Zwijndrecht
Nederland

Tel. : +31 (0)78 303 09 00
Fax : +31 (0)78 610 04 95
E-mail: storax@storax.nl
Website: www.storax.nl

Productgroep: Lamellenwand

Onderdeel : Lamel type ST-050-02 bovenlamel

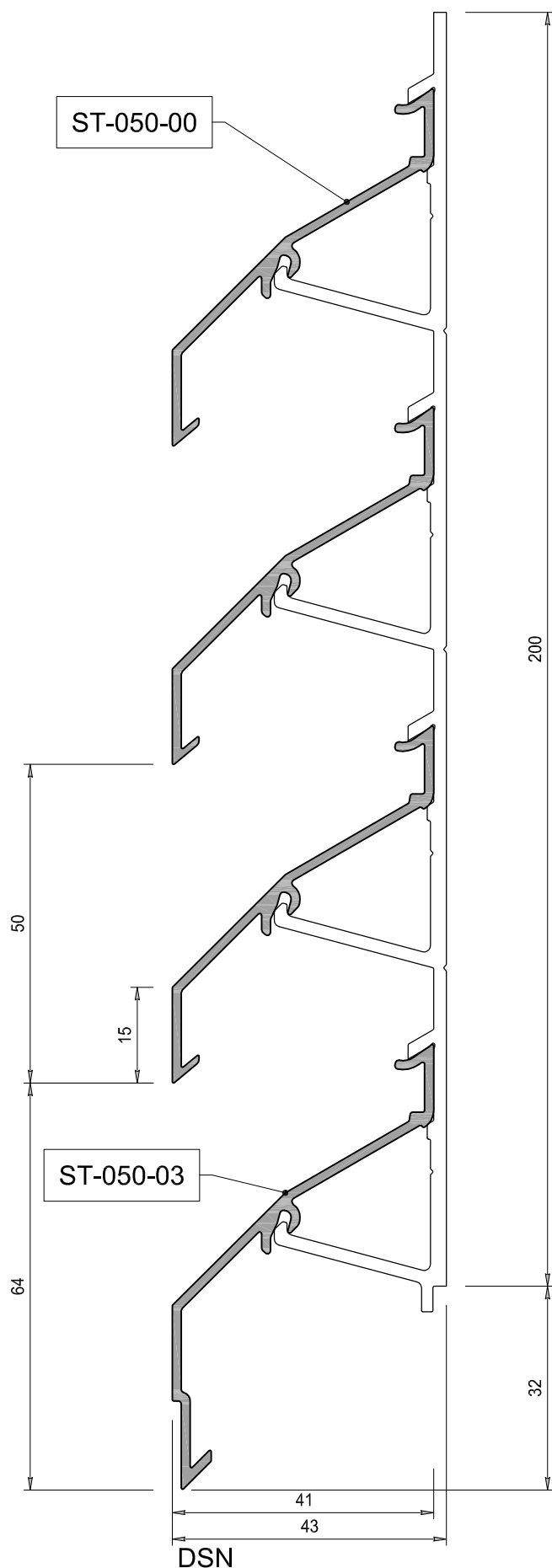
Materiaal : Aluminium

Schaal: 1:1

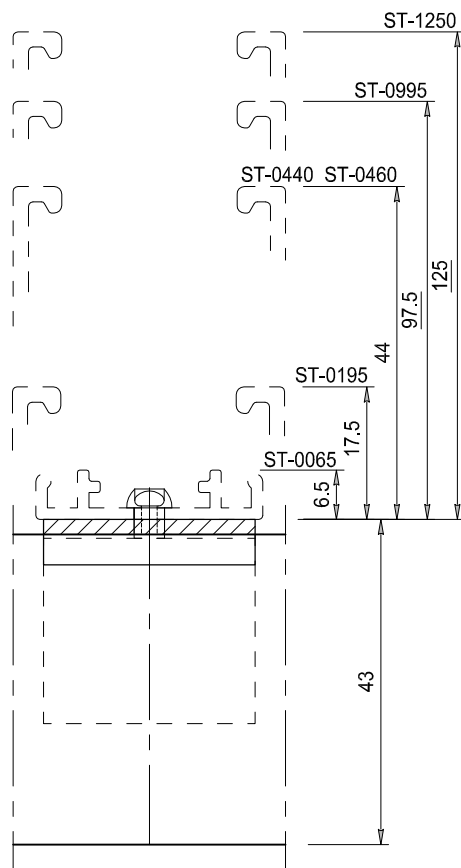
Datum: 01-02-2016

Blad:

ST-050-02



DSN



BAZ

Lamelhouder wordt uitsluitend
toegepast met een dragerprofiel
Overzicht dragers op tek. ST-Dragers

Aluminium extrusie kwaliteit
EN AW 6063 T66

LAMEL TYPE: ST-050-00

Steek	50	mm
Diepte	41	mm
Hoogte	56	mm
K-factor	12.57	
Max. horizontale overspanning tussen twee dragers	1200	mm
bij winddruk Q=800 Pa		
Visuele vrije doorlaat	70	%
Fysische vrije doorlaat	49	%

STORAX

Storax BV
Wattstraat 1
3335 LV Zwijndrecht
Nederland

Tel. : +31 (0)78 303 09 00
Fax : +31 (0)78 610 04 95
E-mail: storax@storax.nl
Website: www.storax.nl

Productgroep: Lamellenwand

Onderdeel :Lamel type ST-050-03 onderlamel

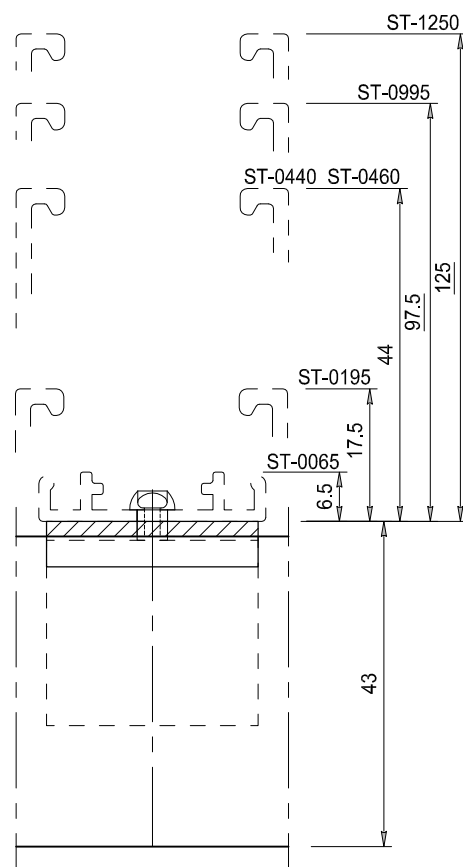
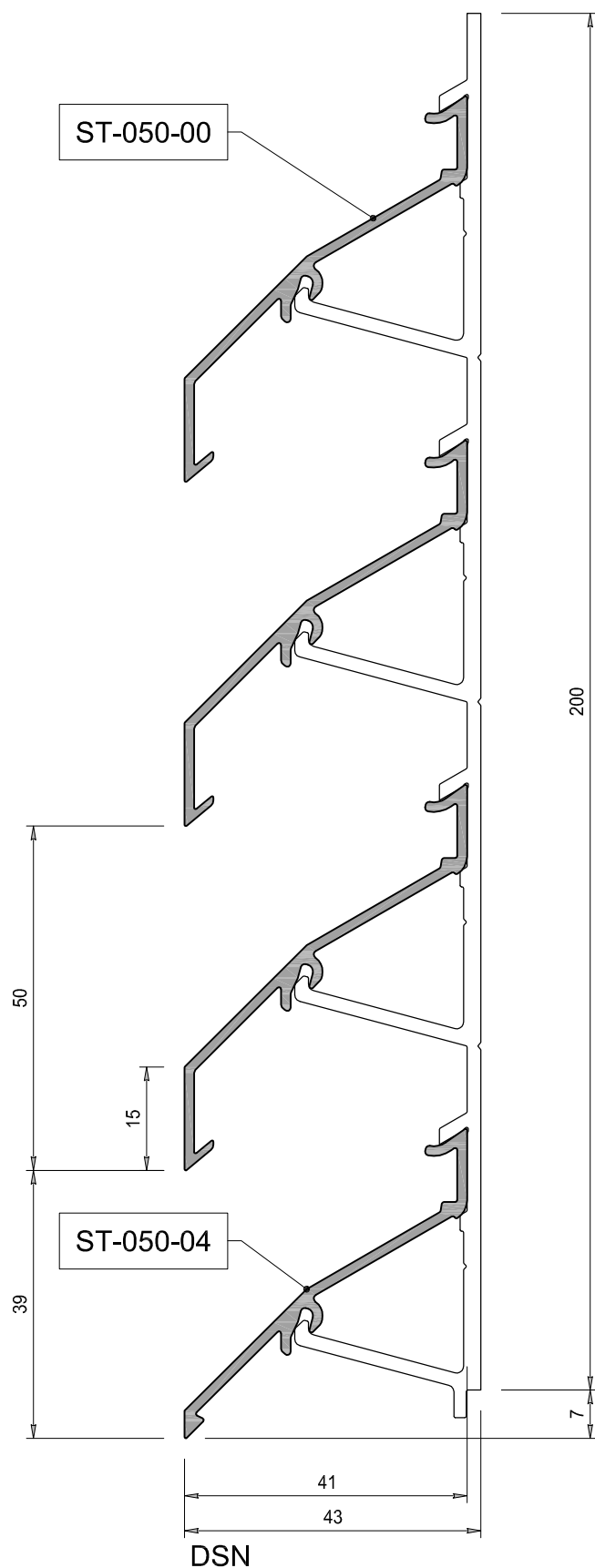
Materiaal :Aluminium

Schaal: 1:1

Datum: 01-06-2016

Blad:

ST-050-03



BAZ

Lamelhouder wordt uitsluitend
toegepast met een dragerprofiel
Overzicht dragers op tek. ST-Dragers

Aluminium extrusie kwaliteit
EN AW 6063 T66

LAMEL TYPE: ST-050-00

Steek	50	mm
Diepte	41	mm
Hoogte	56	mm
K-factor	12.57	
Max. horizontale overspanning tussen twee dragers	1200	mm
bij winddruk Q=800 Pa		
Visuele vrije doorlaat	70	%
Fysische vrije doorlaat	49	%

STORAX

Storax BV
Wattstraat 1
3335 LV Zwijndrecht
Nederland

Tel. : +31 (0)78 303 09 00
Fax : +31 (0)78 610 04 95
E-mail: storax@storax.nl
Website: www.storax.nl

Productgroep: Lamellenwand

Onderdeel : Lamel type ST-050-04 onderlamel

Materiaal : Aluminium

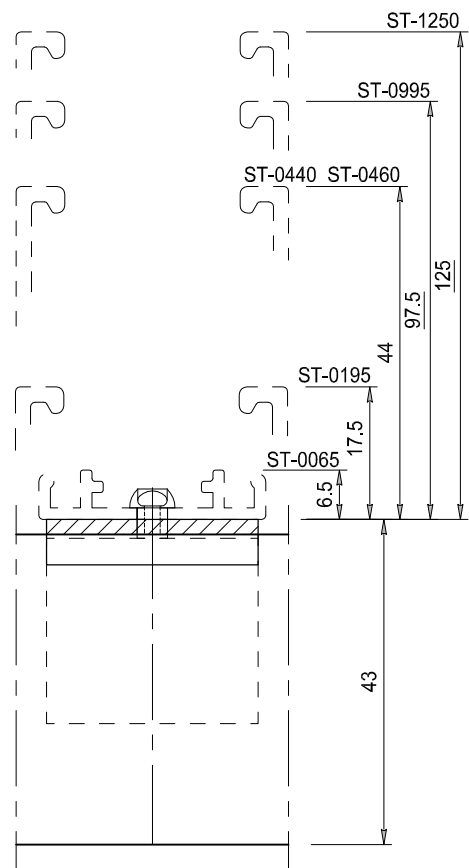
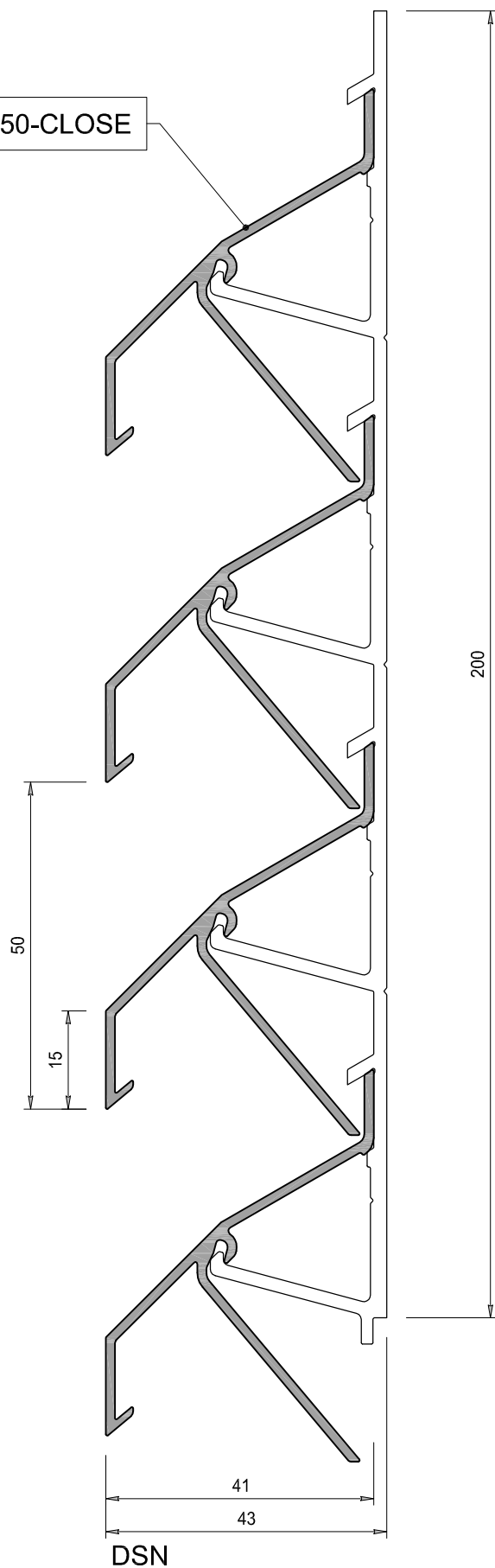
Schaal: 1:1

Datum: 01-06-2016

Blad:

ST-050-04

ST-050-CLOSE



BAZ

Lamelhouder wordt uitsluitend
toegepast met een dragerprofiel
Overzicht dragers op tek. ST-Dragers

Aluminium extrusie kwaliteit
EN AW 6063 T66

LAMEL TYPE: ST-050-CLOSE		
Steek	50	mm
Diepte	41	mm
Hoogte	56	mm
K-factor	-	
Max. horizontale overspanning tussen twee dragers	2100	mm
bij winddruk Q=800 Pa		
Visuele vrije doorlaat	70	%
Fysische vrije doorlaat	-	%

STORAX

Storax BV
Wattstraat 1
3335 LV Zwijndrecht
Nederland

Tel. : +31 (0)78 303 09 00
Fax : +31 (0)78 610 04 95
E-mail: storax@storax.nl
Website: www.storax.nl

Productgroep: Lamellenwand

Onderdeel :Lamel type ST-050-CLOSE

Materiaal :Aluminium

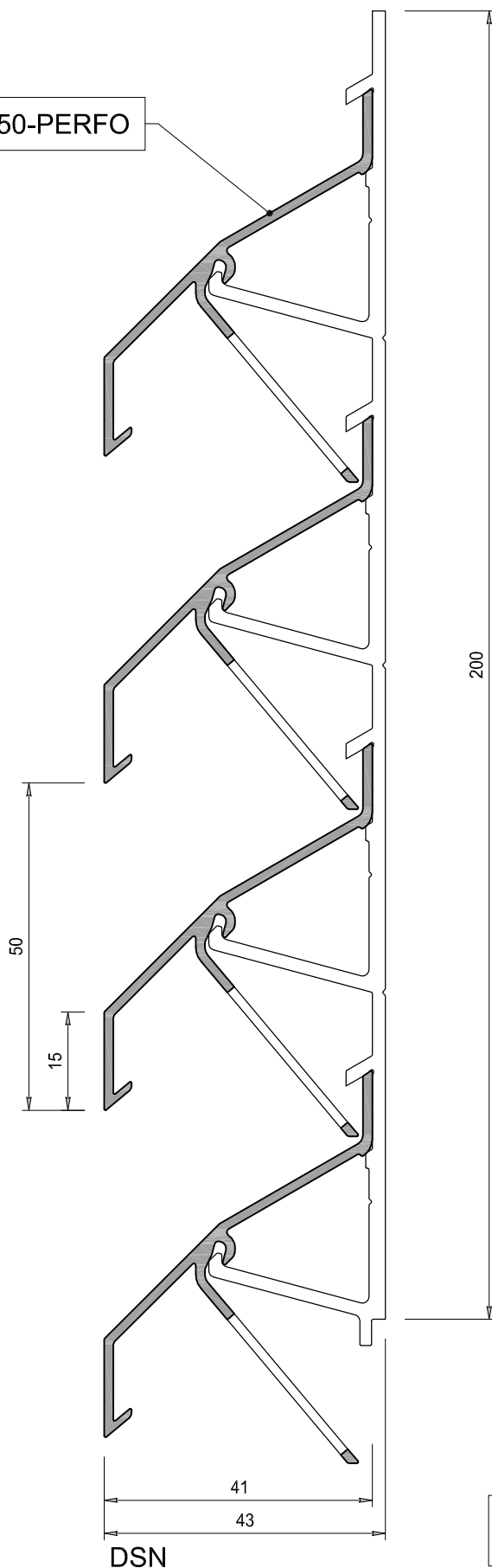
Schaal: 1:1

Datum: 01-06-2016

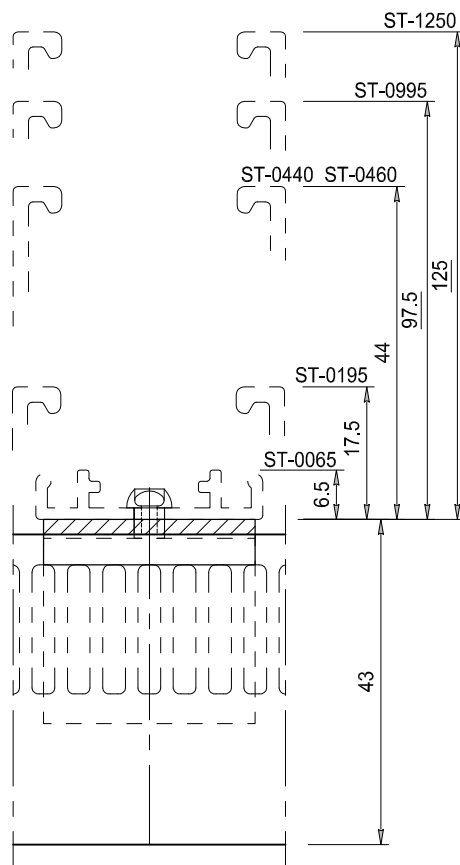
Blad:

ST-050-CLOSE

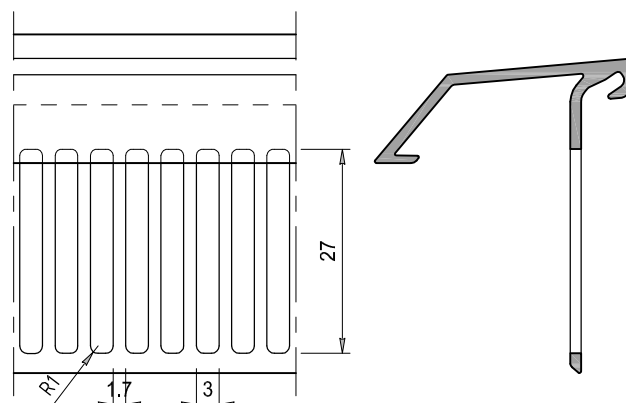
ST-050-PERFO



200



BAZ



Aanzicht perforatie

Aluminium extrusie kwaliteit
EN AW 6063 T66

LAMEL TYPE: ST-050-PERFO

Steek	50	mm
Diepte	41	mm
Hoogte	56	mm
K-factor	-	
Max. horizontale overspanning tussen twee dragers	2100	mm
bij winddruk Q=800 Pa		
Visuele vrije doorlaat	70	%
Fysische vrije doorlaat	37.7	%

Lamelhouder wordt uitsluitend
toegepast met een dragerprofiel
Overzicht dragers op tek. ST-Dragers

STORAX

Storax BV
Wattstraat 1
3335 LV Zwijndrecht
Nederland

Tel. : +31 (0)78 303 09 00
Fax : +31 (0)78 610 04 95
E-mail: storax@storax.nl
Website: www.storax.nl

Productgroep: Lamellenwand

Onderdeel :Lamel type ST-050-PERFO

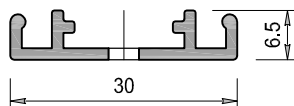
Materiaal :Aluminium

Schaal: 1:1

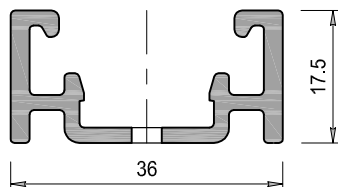
Datum: 01-06-2016

Blad:

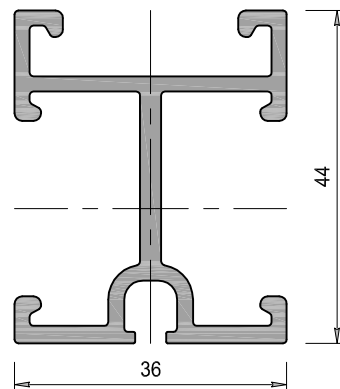
ST-050-PERFO



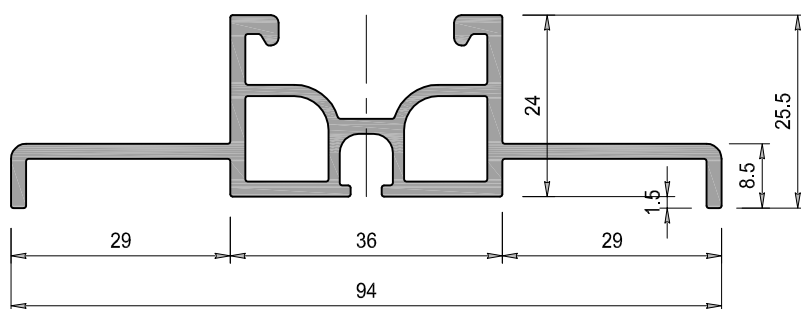
DRAAGPROFIEL TYPE: ST-0065	
Profiel diepte	6.5 mm
Profiel breedte	30 mm
Bevestiging	
h.o.h. maximaal	500 mm



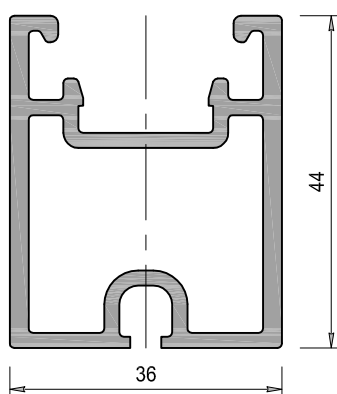
DRAAGPROFIEL TYPE: ST-0195	
Profiel diepte	17.5 mm
Profiel breedte	36 mm
Maximale verticale overspanning bij winddruk Q=800 Pa, ca.	600 mm



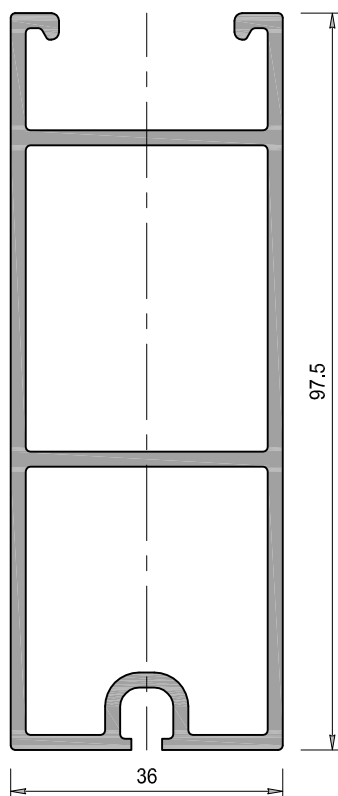
DRAAGPROFIEL TYPE: ST-0440	
Profiel diepte	44 mm
Profiel breedte	36 mm
Maximale verticale overspanning bij winddruk Q=800 Pa, ca.	1500 mm



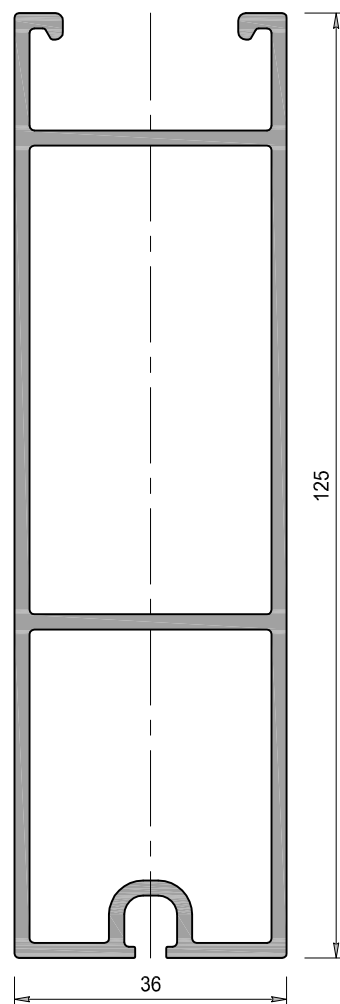
DRAAGPROFIEL TYPE: ST-0240	
Profiel diepte	25.5 mm
Profiel breedte	94 mm
Maximale verticale overspanning bij winddruk Q=800 Pa, ca.	1120 mm



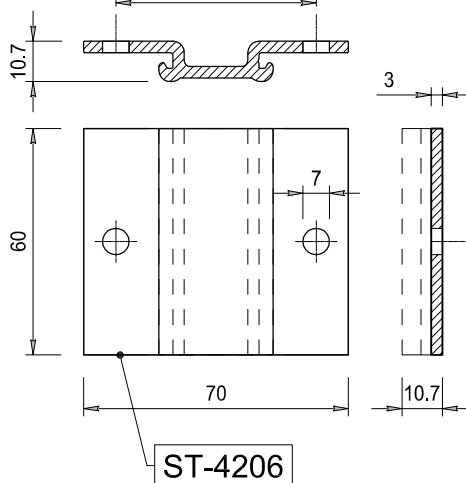
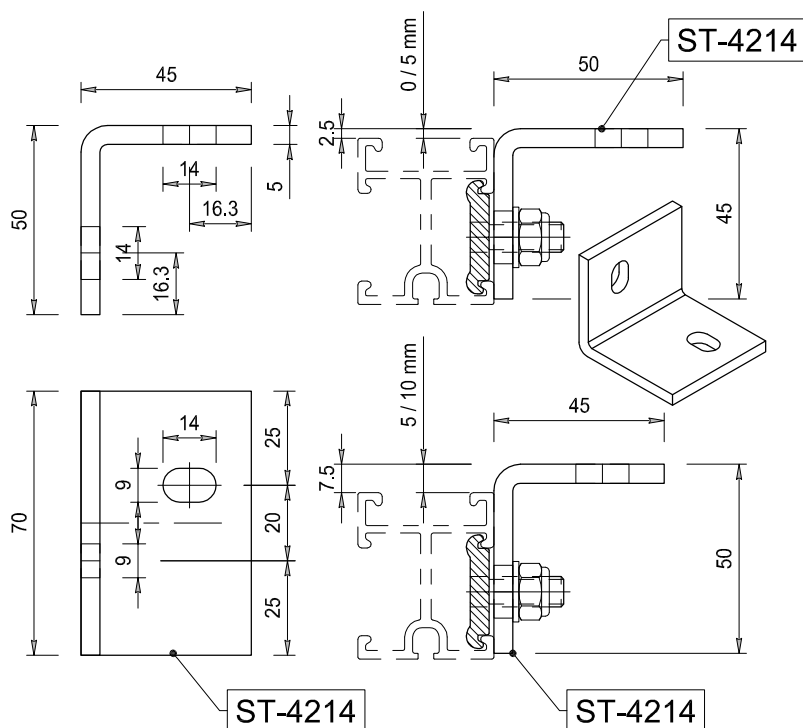
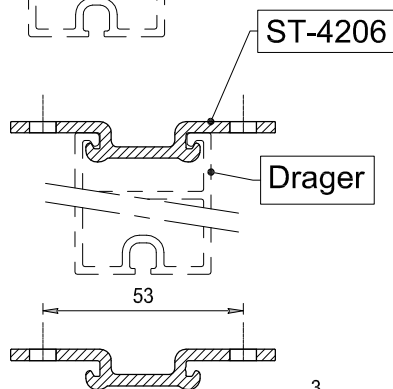
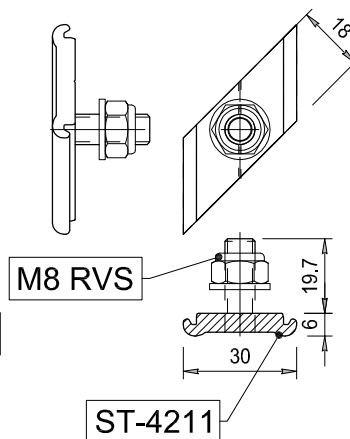
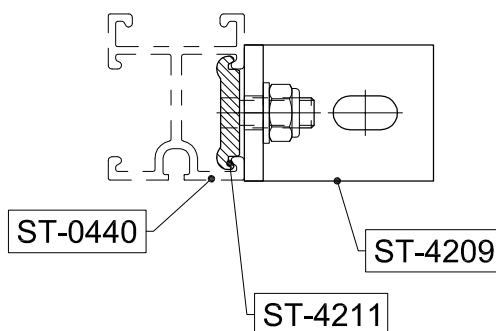
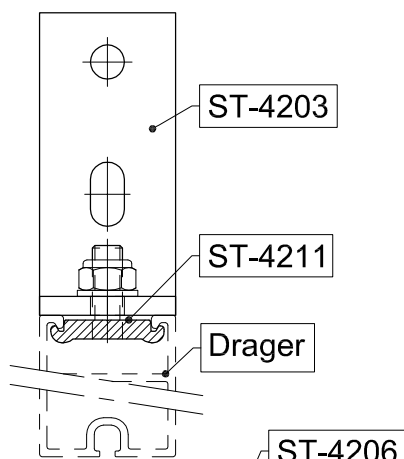
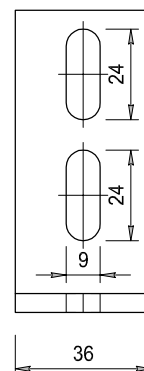
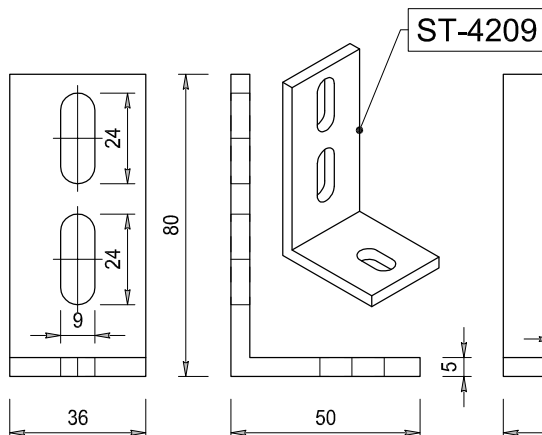
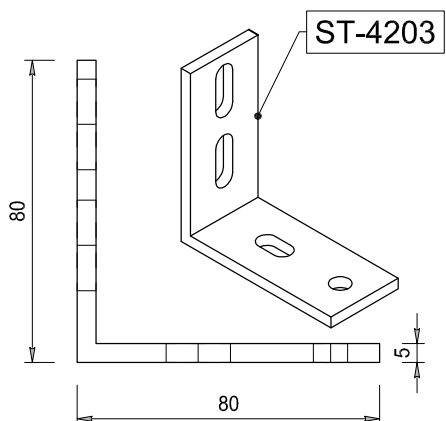
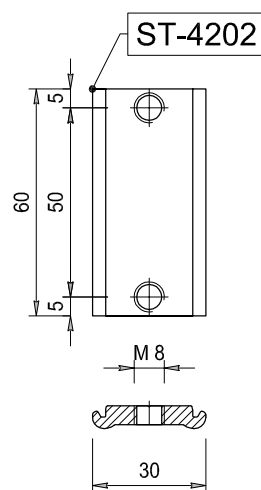
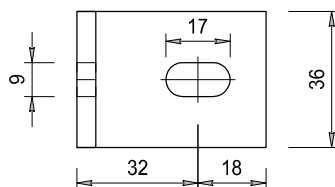
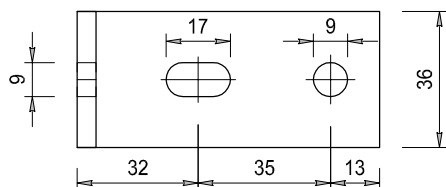
DRAAGPROFIEL TYPE: ST-0460	
Profiel diepte	44 mm
Profiel breedte	36 mm
Maximale verticale overspanning bij winddruk Q=800 Pa, ca.	1500 mm



DRAAGPROFIEL TYPE: ST-0995	
Profiel diepte	97.5 mm
Profiel breedte	36 mm
Maximale verticale overspanning bij winddruk Q=800 Pa, ca.	2800 mm



DRAAGPROFIEL TYPE: ST-1250	
Profiel diepte	125 mm
Profiel breedte	36 mm
Maximale verticale overspanning bij winddruk Q=800 Pa, ca.	3600 mm



STORAX

Storax BV
Wattstraat 1
3335 LV Zwijndrecht
Nederland

Tel. : +31 (0)78 303 09 00
Fax : +31 (0)78 610 04 95
E-mail: storax@storax.nl
Website: www.storax.nl

Productgroep: Lamellenwand

Onderdeel : Overzicht Bevestigings onderdelen

Materiaal : Aluminium / RVS

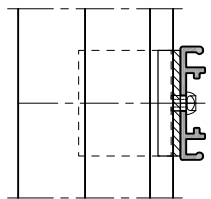
Schaal: 1:2

Datum: 01-06-2016

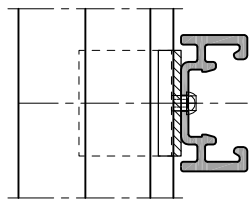
Blad:

ST-Bevestiging

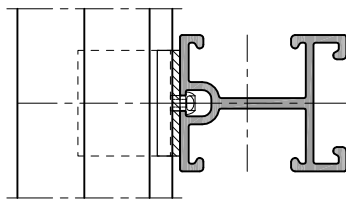
ST-050-00
ST-0065



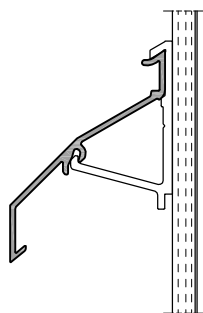
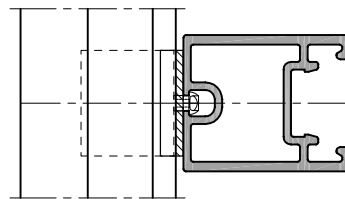
ST-050-00
ST-0195



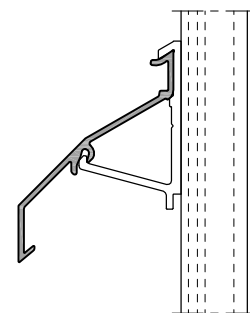
ST-050-00
ST-0440



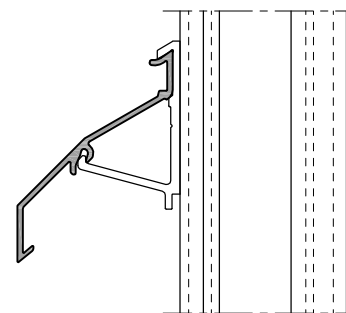
ST-050-00
ST-0460



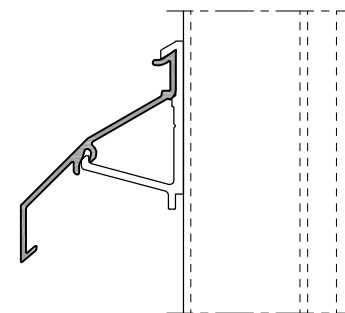
49.5



60.5

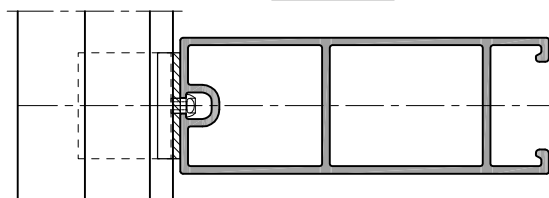


87

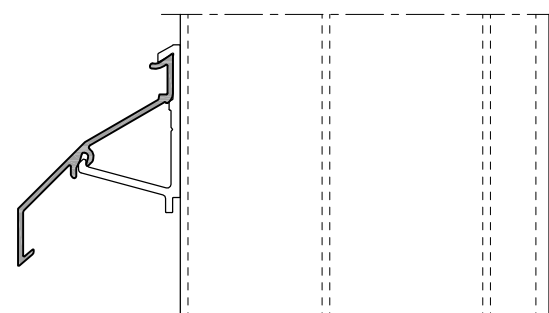
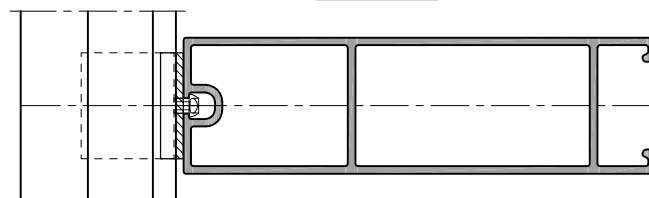


87

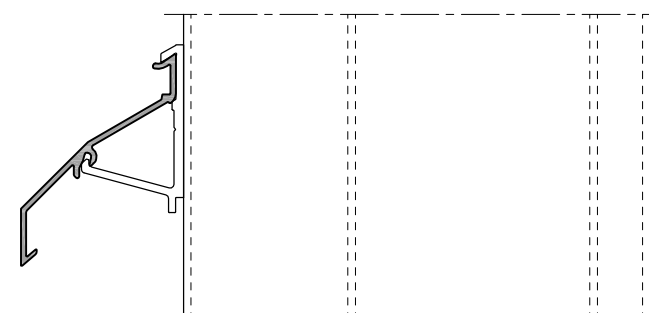
ST-050-00
ST-0995



ST-050-00
ST-1250

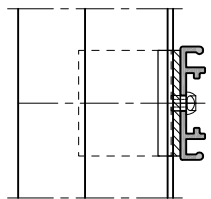


140.5

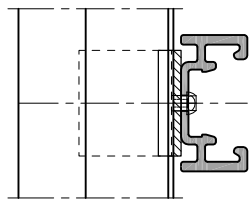


168

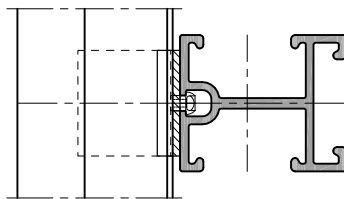
ST-050-CLOSE
ST-0065



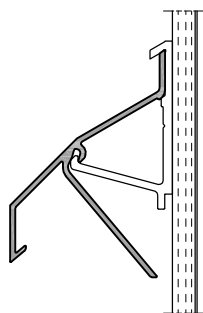
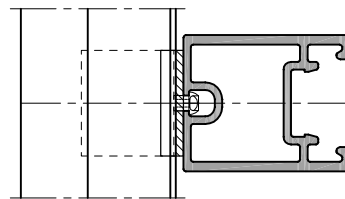
ST-050-CLOSE
ST-0195



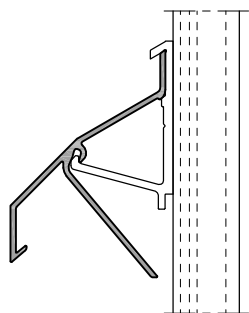
ST-050-CLOSE
ST-0440



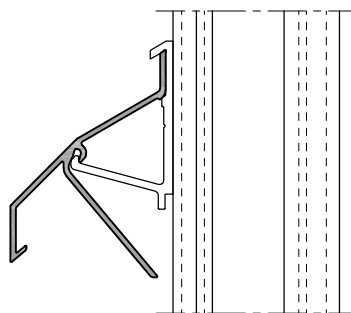
ST-050-CLOSE
ST-0460



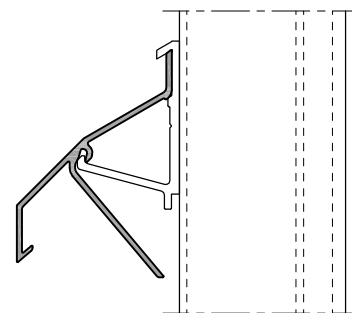
49.5



60.5

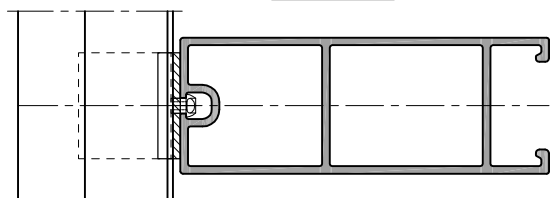


87

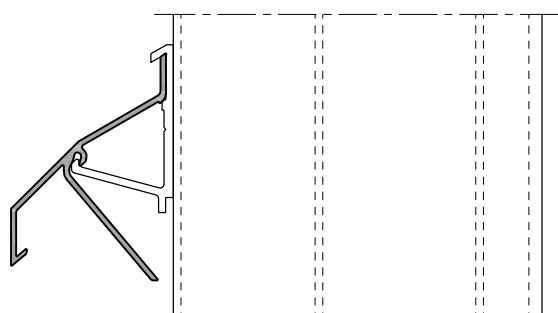
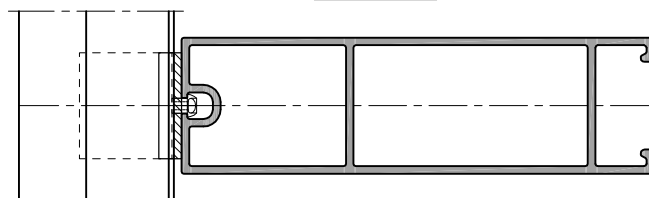


87

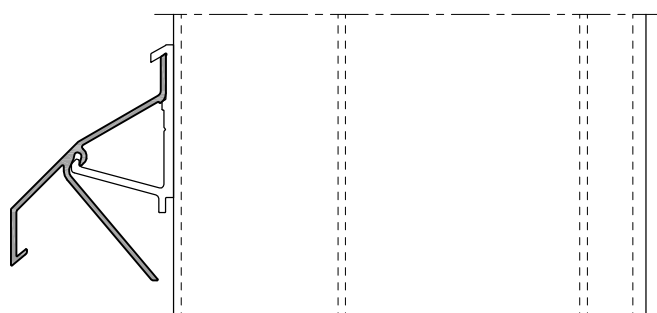
ST-050-CLOSE
ST-0995



ST-050-CLOSE
ST-1250



140.5



168

STORAX

Storax BV
Wattstraat 1
3335 LV Zwijndrecht
Nederland

Tel. : +31 (0)78 303 09 00
Fax : +31 (0)78 610 04 95
E-mail: storax@storax.nl
Website: www.storax.nl

Productgroep: Lamellenwand

Onderdeel : Lamel op dragerprofiel

Materiaal : Aluminium

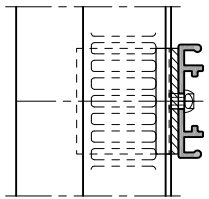
Schaal: 1:2

Datum: 01-06-2016

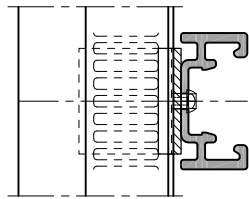
Blad:

050-CLOSE DR

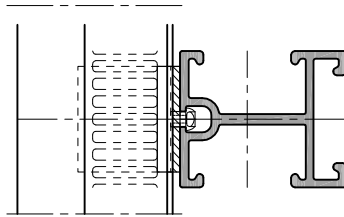
ST-050-PERFO
ST-0065



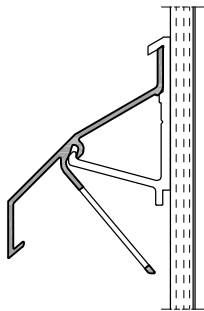
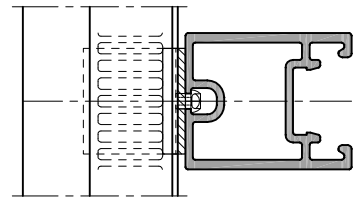
ST-050-PERFO
ST-0195



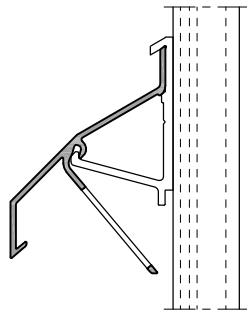
ST-050-PERFO
ST-0440



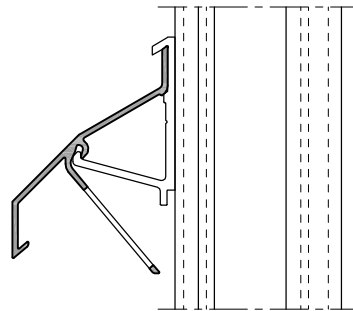
ST-050-PERFO
ST-0460



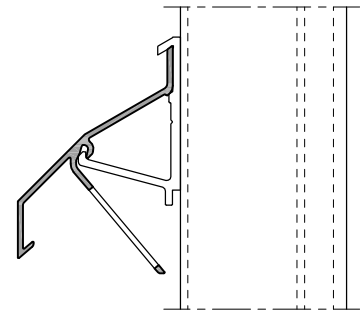
49.5



60.5

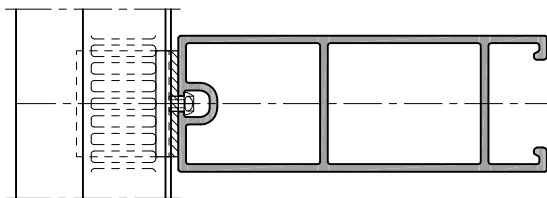


87

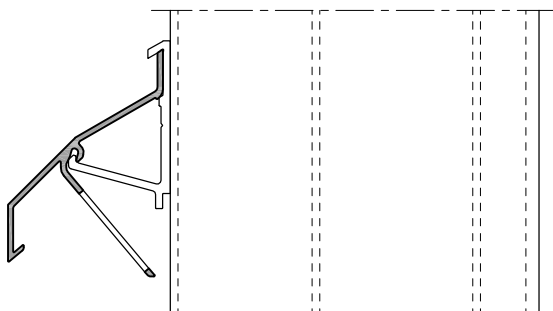
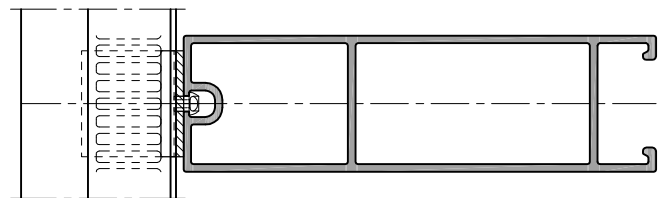


87

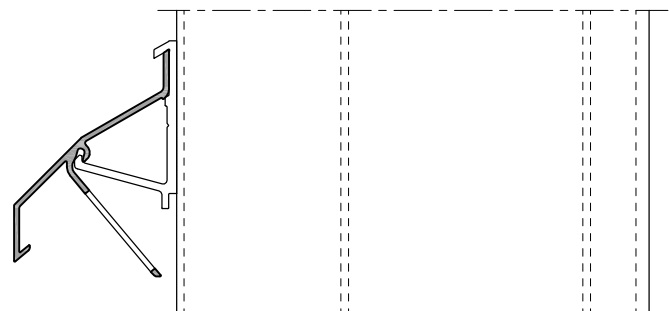
ST-050-PERFO
ST-0995



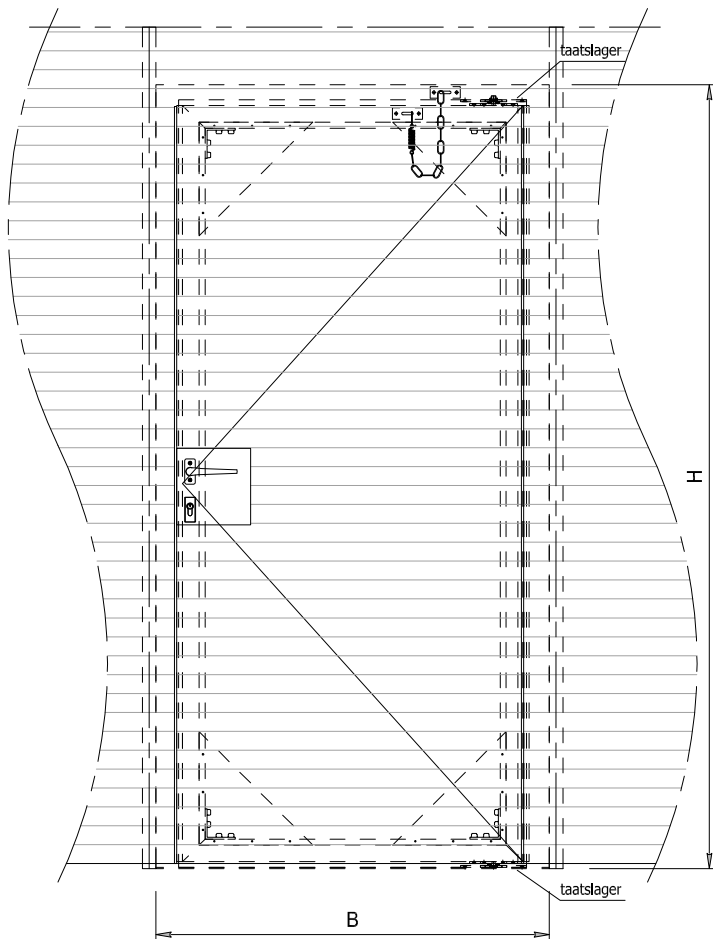
ST-050-PERFO
ST-1250



140.5

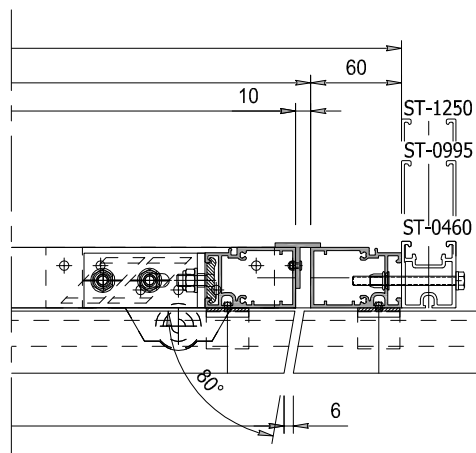
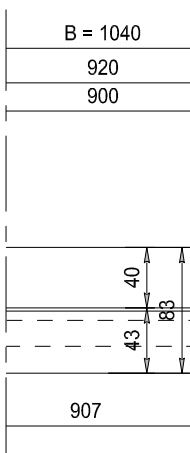
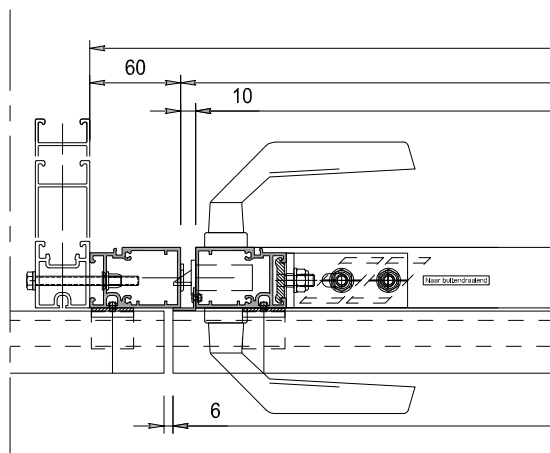
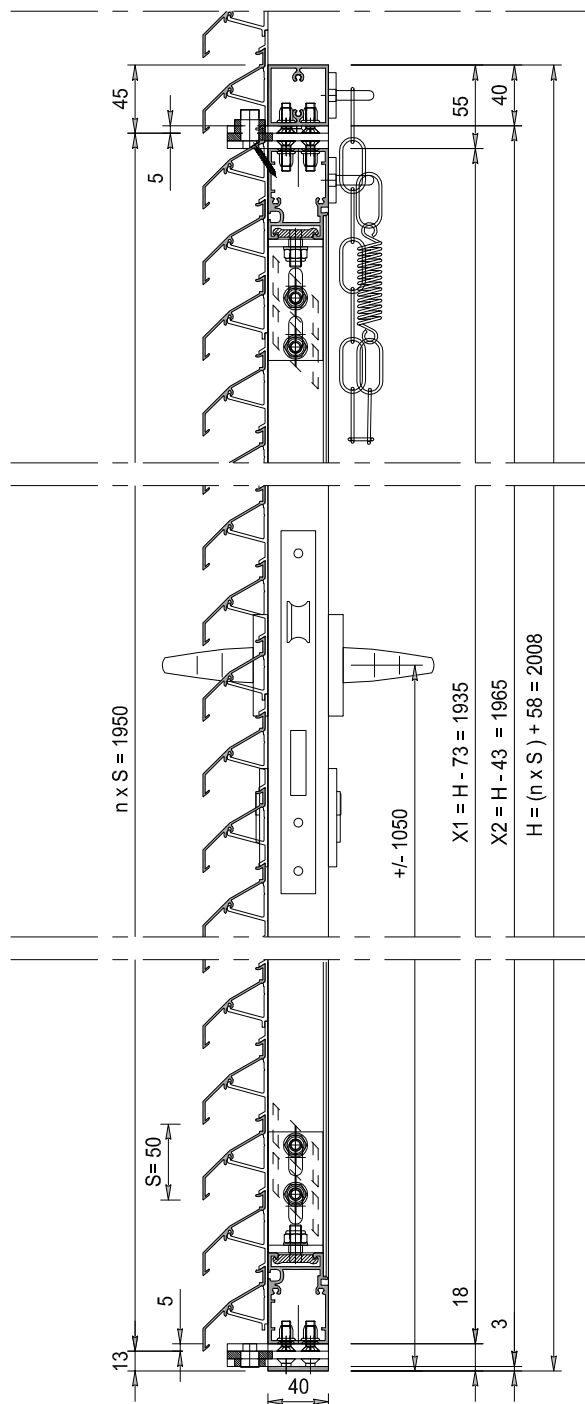


168



Legenda
H ; Hoogte totaal in mm
B ; Breedte totaal in mm
X1; Hoogte deurvleugel in mm
X2; Nuttige opening hoogte in mm
S ; Stap / Steek in mm
n ; aantal lamellen op de deur

(B=1500 mm maximaal)
(H=2700 mm maximaal)



STORAX

Storax BV
Wattstraat 1
3335 LV Zwijndrecht
Nederland

Tel. : +31 (0)78 303 09 00
Fax : +31 (0)78 610 04 95
E-mail: storax@storax.nl
Website: www.storax.nl

Productgroep: Lamellenwand

Onderdeel : Deur met lamel ST-050-00

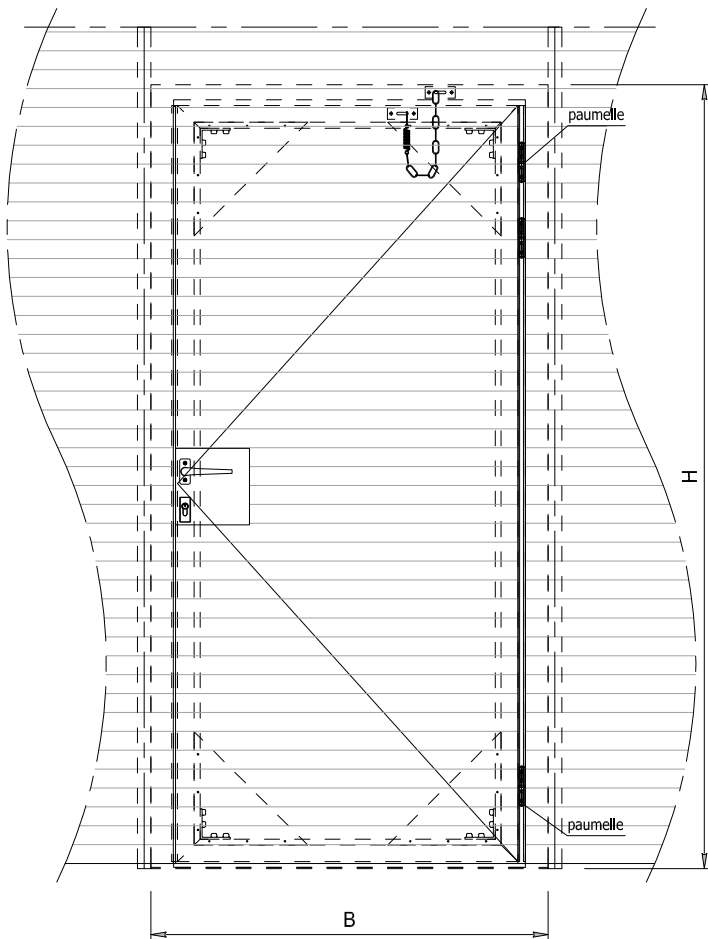
Materiaal : Aluminium

Schaal: 1:20 1:5

Datum: 01-06-2016

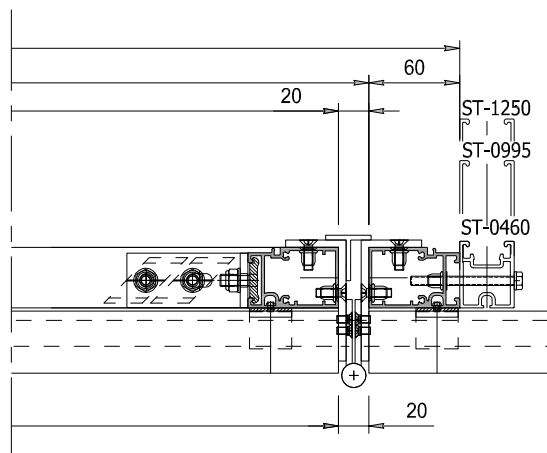
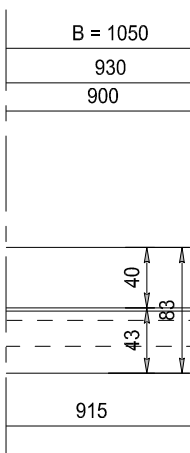
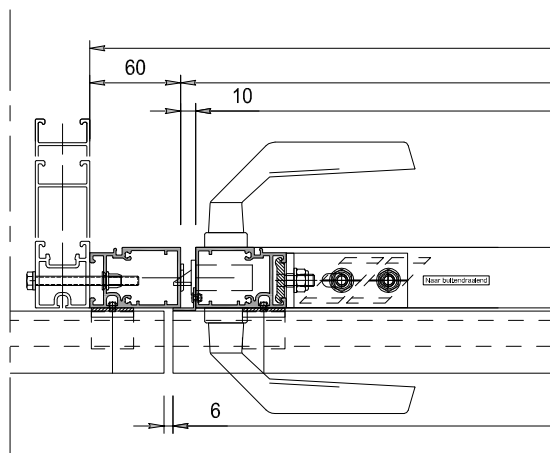
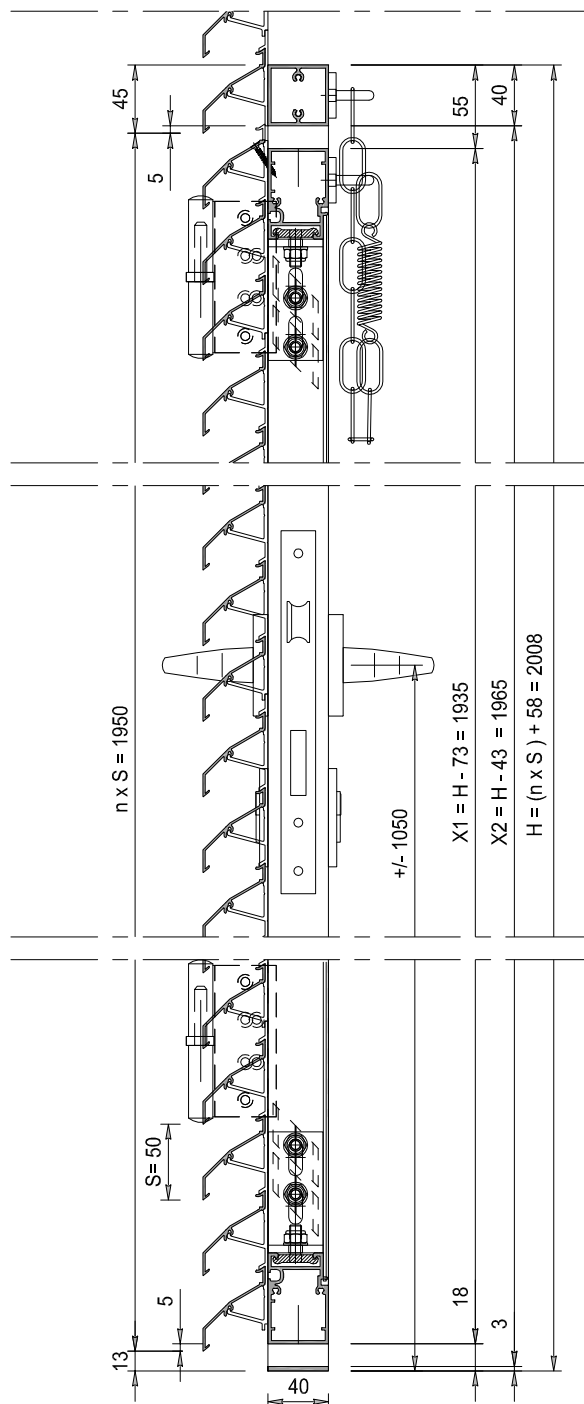
Blad:

D-050-00



Legenda
H ; Hoogte totaal in mm
B ; Breedte totaal in mm
X1; Hoogte deurvleugel in mm
X2; Nuttige opening hoogte in mm
S ; Stap / Steek in mm
n ; aantal lamellen op de deur

(B=1500 mm maximaal)
(H=2700 mm maximaal)



STORAX

Storax BV
Wattstraat 1
3335 LV Zwijndrecht
Nederland

Tel. : +31 (0)78 303 09 00
Fax : +31 (0)78 610 04 95
E-mail: storax@storax.nl
Website: www.storax.nl

Productgroep: Lamellenwand

Onderdeel : Deur met lamel ST-050-00

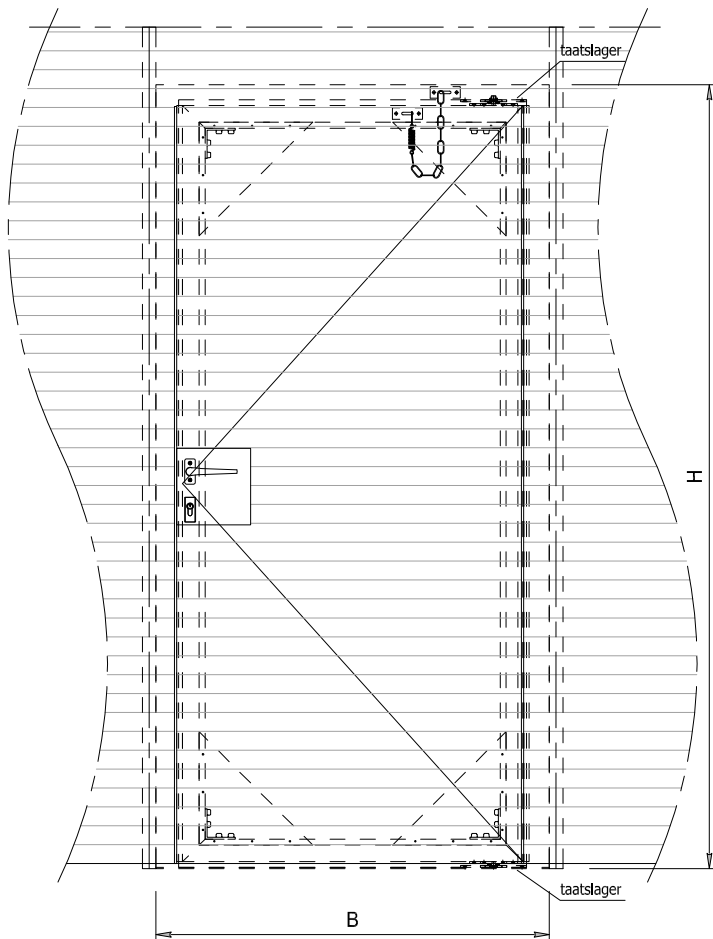
Materiaal : Aluminium

Schaal: 1:20 1:5

Datum: 01-06-2016

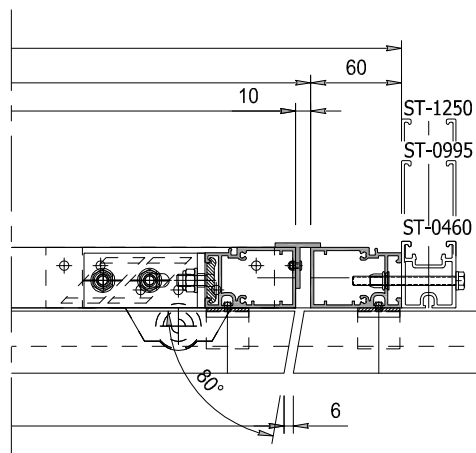
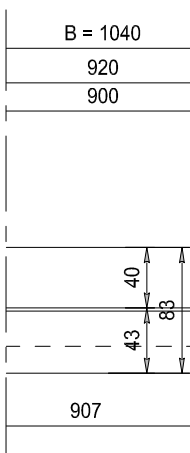
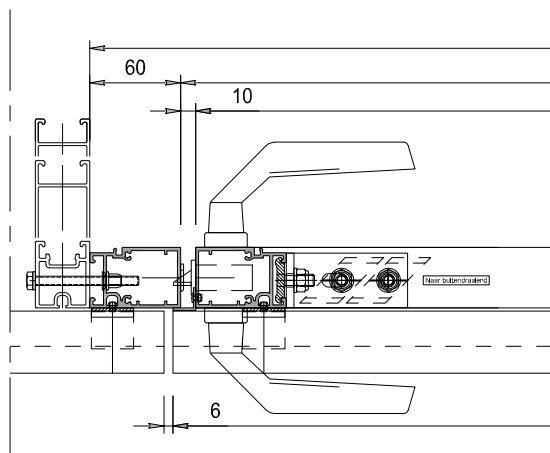
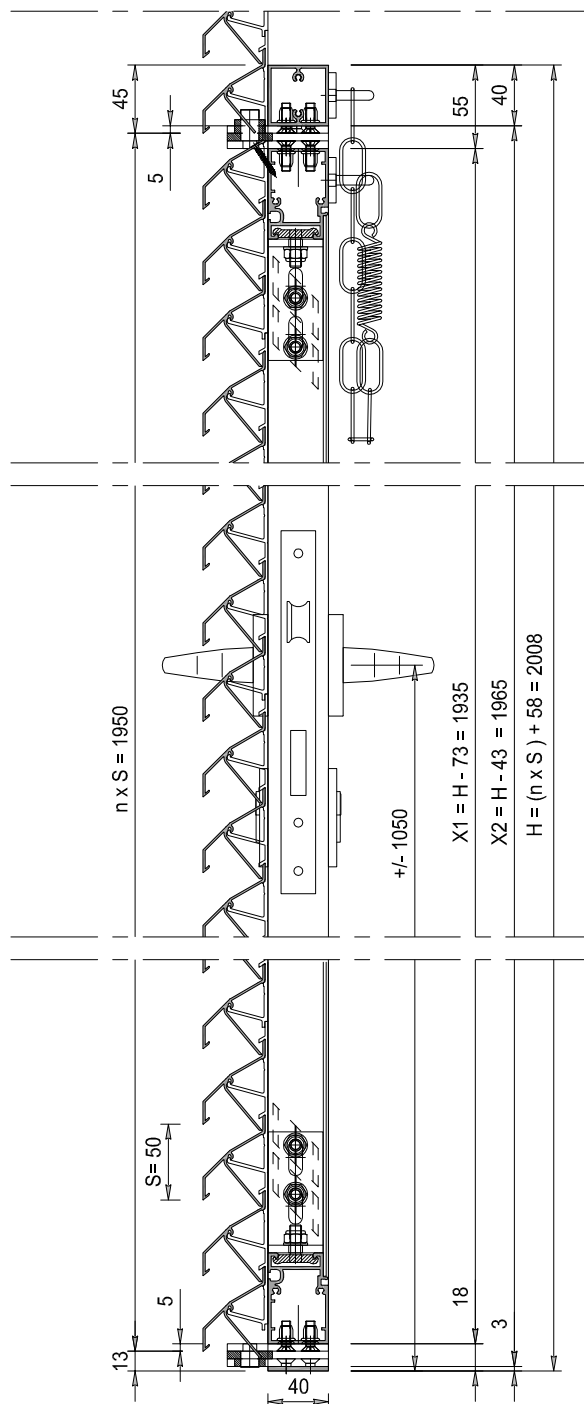
Blad:

D-050-00'



Legenda
H ; Hoogte totaal in mm
B ; Breedte totaal in mm
X1; Hoogte deurvleugel in mm
X2; Nuttige opening hoogte in mm
S ; Stap / Steek in mm
n ; aantal lamellen op de deur

(B=1500 mm maximaal)
(H=2700 mm maximaal)



STORAX

Storax BV
Wattstraat 1
3335 LV Zwijndrecht
Nederland

Tel. : +31 (0)78 303 09 00
Fax : +31 (0)78 610 04 95
E-mail: storax@storax.nl
Website: www.storax.nl

Productgroep: Lamellenwand

Onderdeel : Deur met lamel ST-050-CLOSE

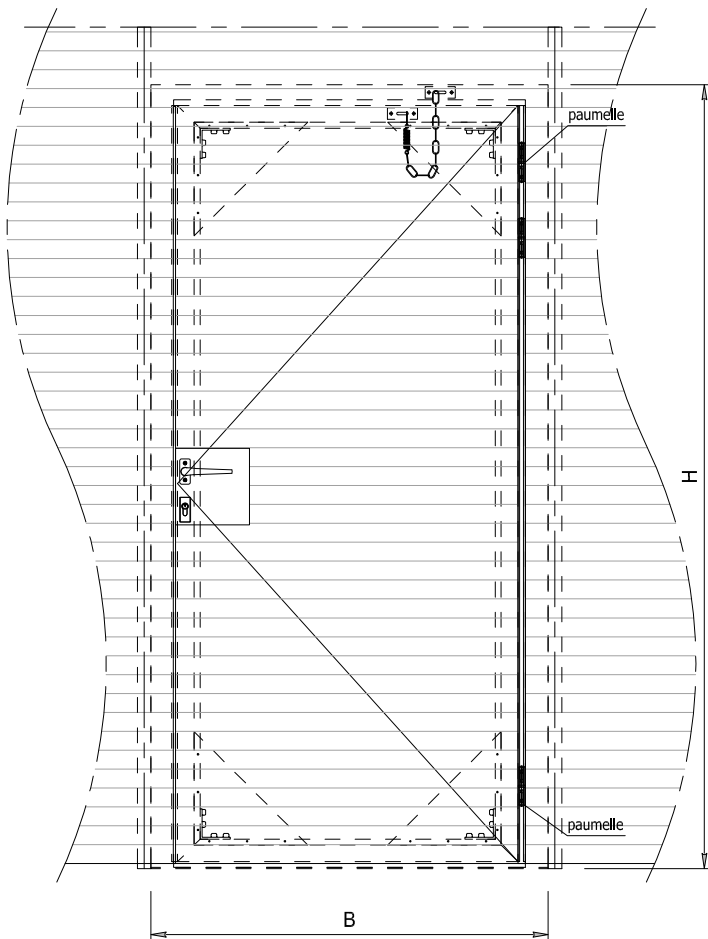
Materiaal : Aluminium

Schaal: 1:20 1:5

Datum: 01-06-2016

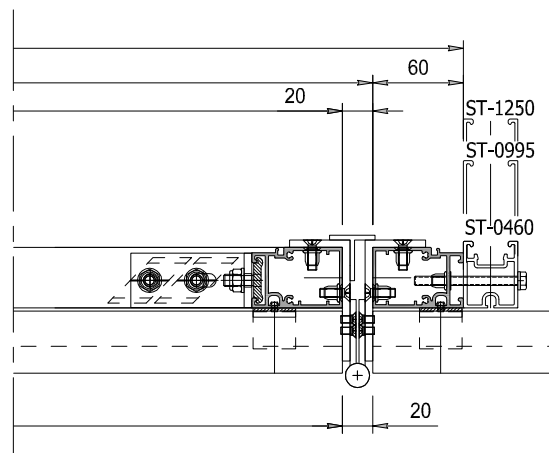
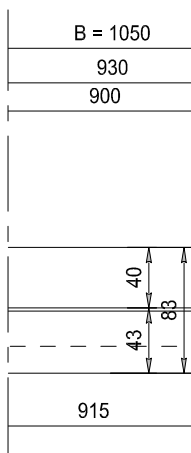
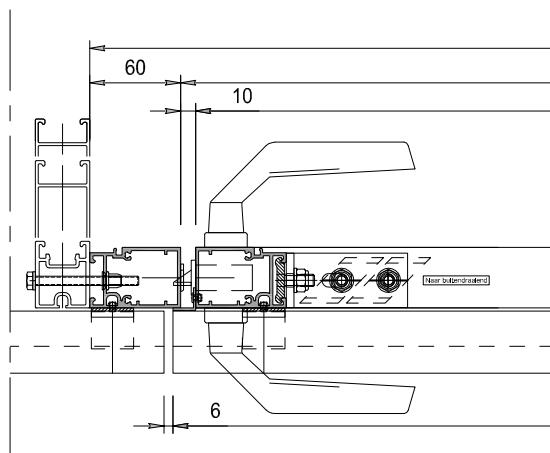
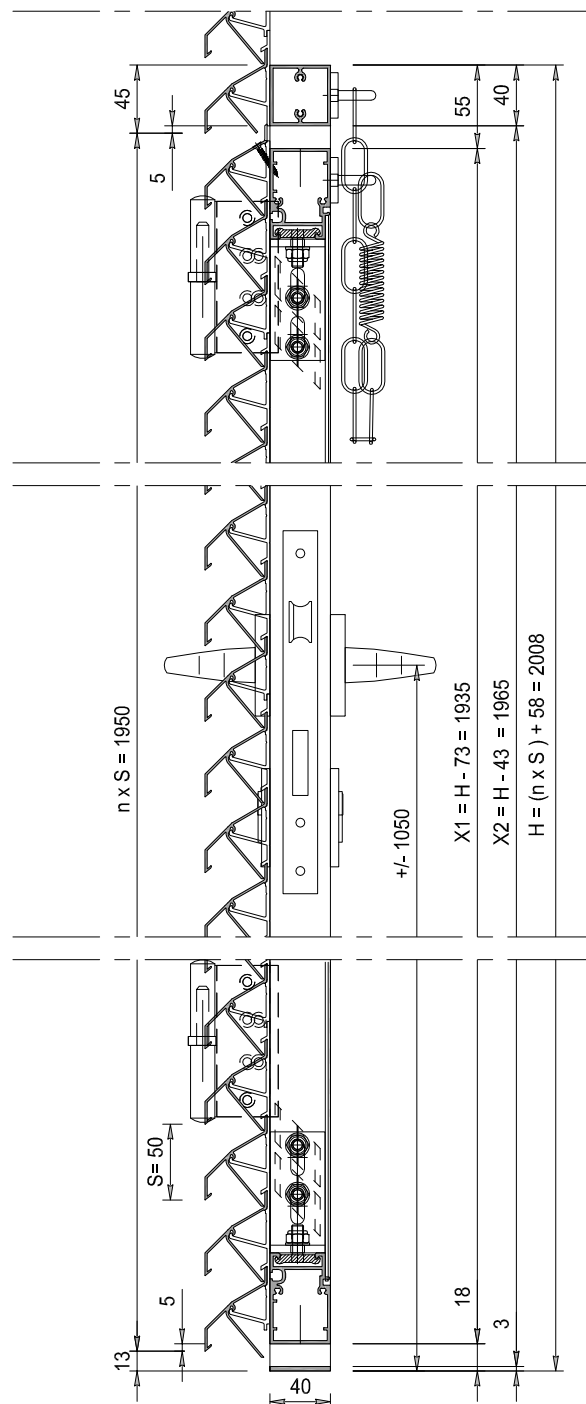
Blad:

D-050-CLOSE



Legenda
H ; Hoogte totaal in mm
B ; Breedte totaal in mm
X1; Hoogte deurvleugel in mm
X2; Nuttige opening hoogte in mm
S ; Stap / Steek in mm
n ; aantal lamellen op de deur

(B=1500 mm maximaal)
(H=2700 mm maximaal)



STORAX

Storax BV
Wattstraat 1
3335 LV Zwijndrecht
Nederland

Tel. : +31 (0)78 303 09 00
Fax : +31 (0)78 610 04 95
E-mail: storax@storax.nl
Website: www.storax.nl

Productgroep: Lamellenwand

Onderdeel : Deur met lamel ST-050-CLOSE

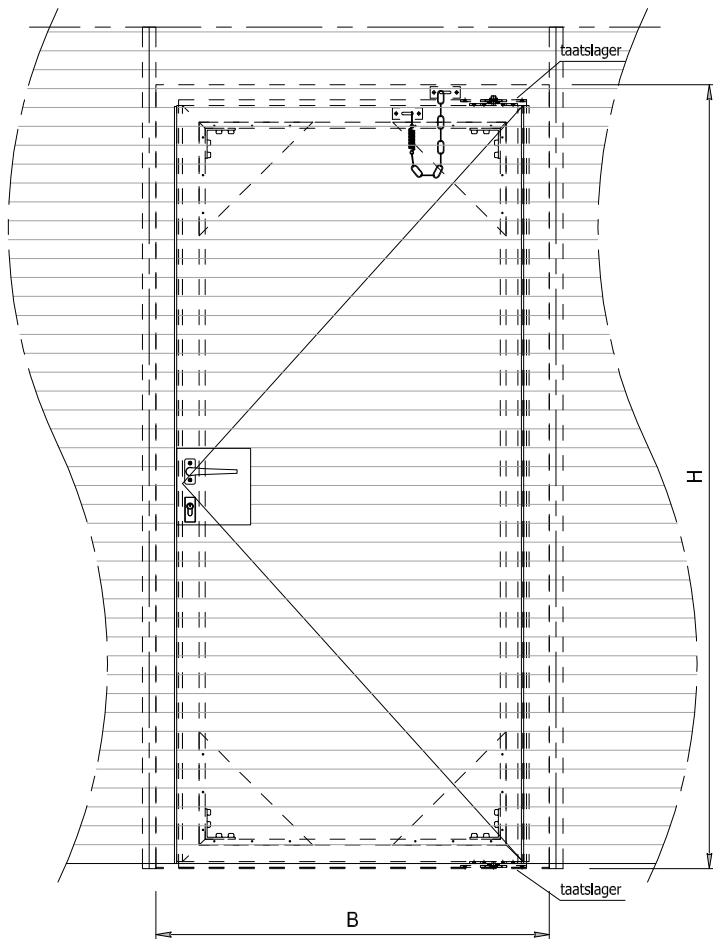
Materiaal : Aluminium

Schaal: 1:20 1:5

Datum: 01-06-2016

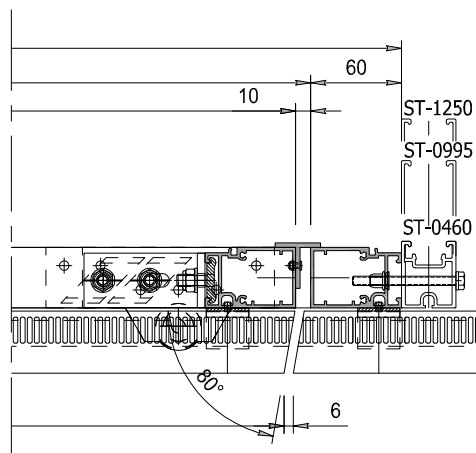
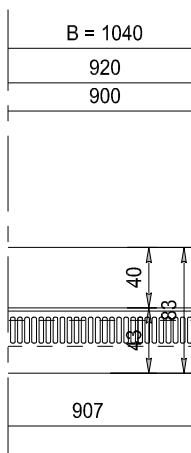
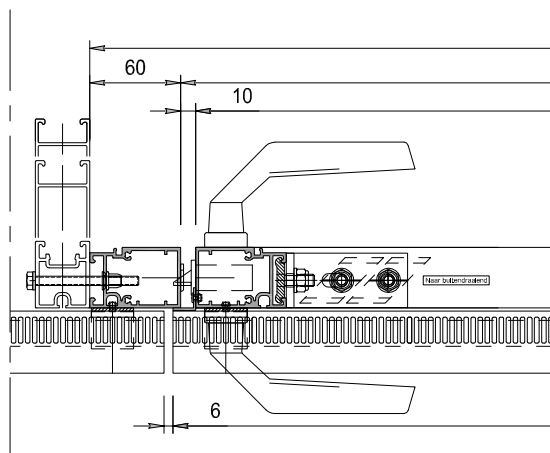
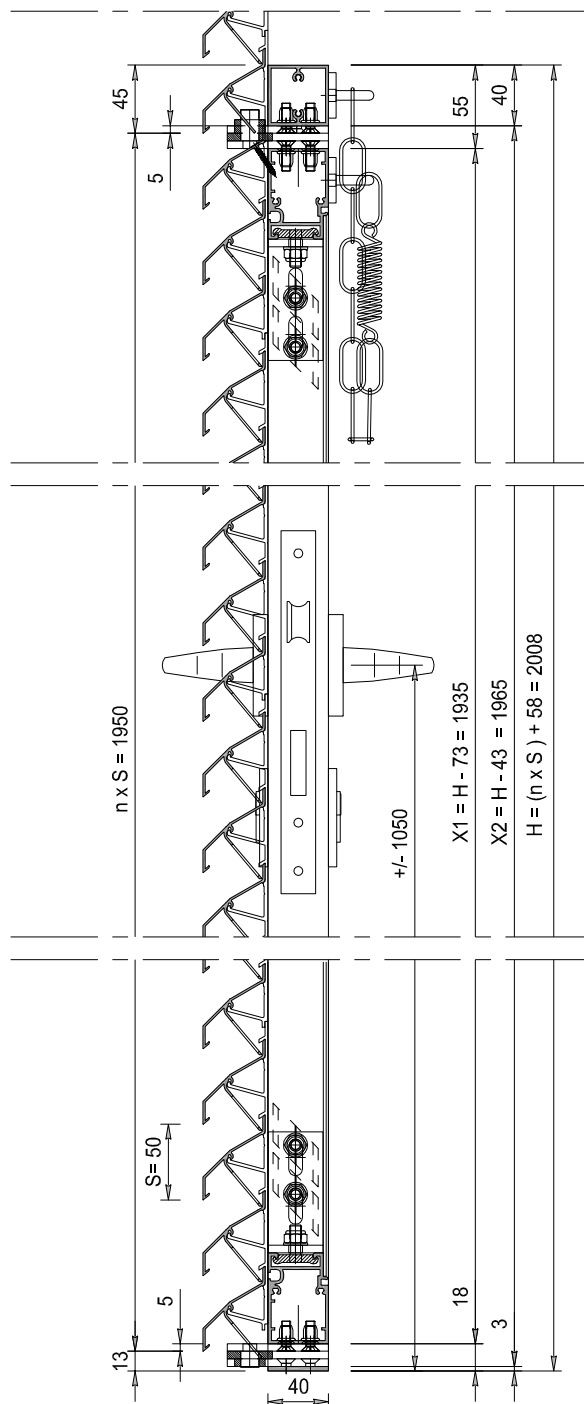
Blad:

D-050-CLOSE'



Legenda
H ; Hoogte totaal in mm
B ; Breedte totaal in mm
X1; Hoogte deurvleugel in mm
X2; Nuttige opening hoogte in mm
S ; Stap / Steek in mm
n ; aantal lamellen op de deur

(B=1500 mm maximaal)
(H=2700 mm maximaal)



STORAX

Storax BV
Wattstraat 1
3335 LV Zwijndrecht
Nederland

Tel. : +31 (0)78 303 09 00
Fax : +31 (0)78 610 04 95
E-mail: storax@storax.nl
Website: www.storax.nl

Productgroep: Lamellenwand

Onderdeel : Deur met lamel ST-050-PERFO

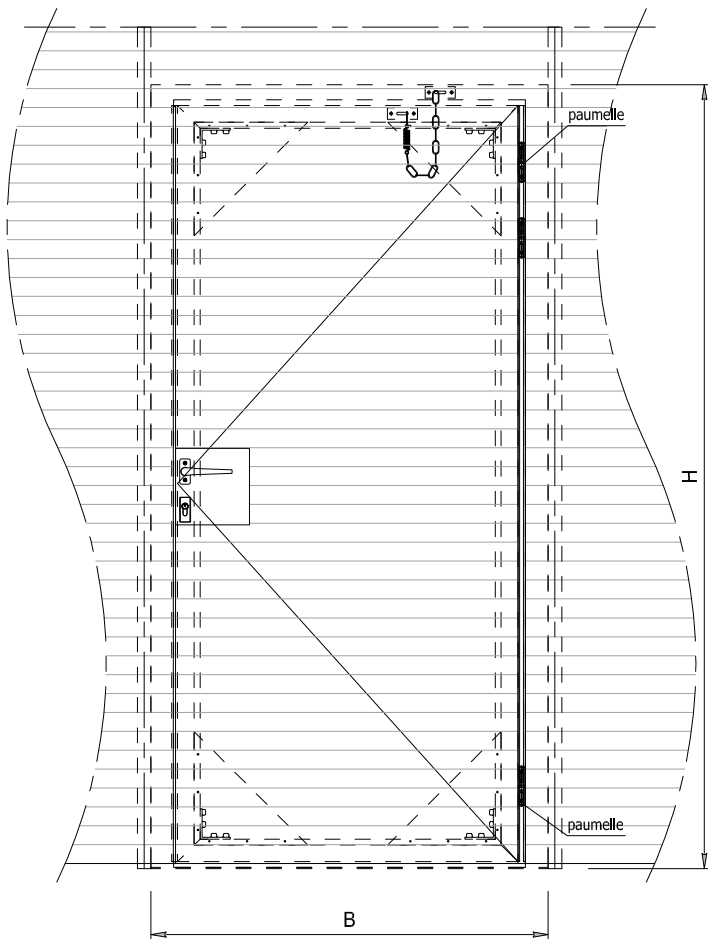
Materiaal : Aluminium

Schaal: 1:20 1:5

Datum: 01-06-2016

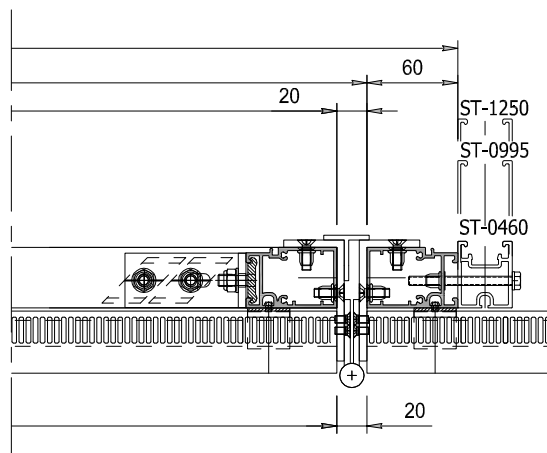
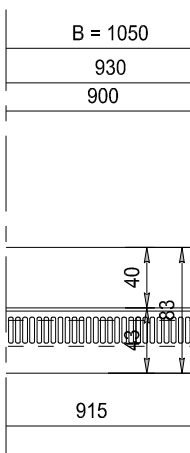
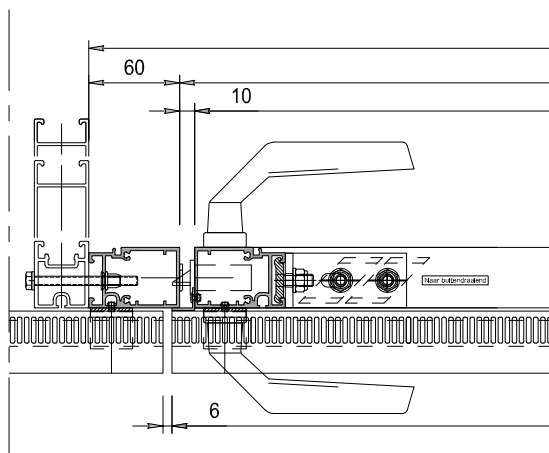
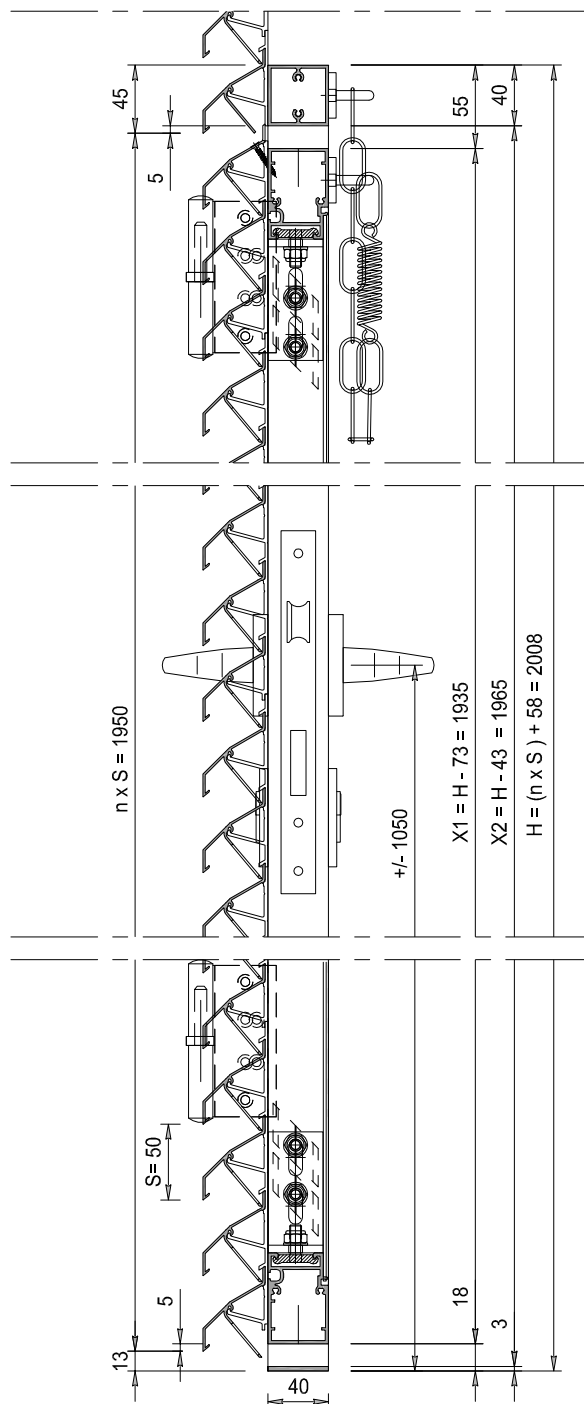
Blad:

D-050-PERFO



Legenda
H ; Hoogte totaal in mm
B ; Breedte totaal in mm
X1; Hoogte deurvleugel in mm
X2; Nuttige opening hoogte in mm
S ; Stap / Steek in mm
n ; aantal lamellen op de deur

(B=1500 mm maximaal)
(H=2700 mm maximaal)



STORAX

Storax BV
Wattstraat 1
3335 LV Zwijndrecht
Nederland

Tel. : +31 (0)78 303 09 00
Fax : +31 (0)78 610 04 95
E-mail: storax@storax.nl
Website: www.storax.nl

Productgroep: Lamellenwand

Onderdeel : Deur met lamel ST-050-PERFO

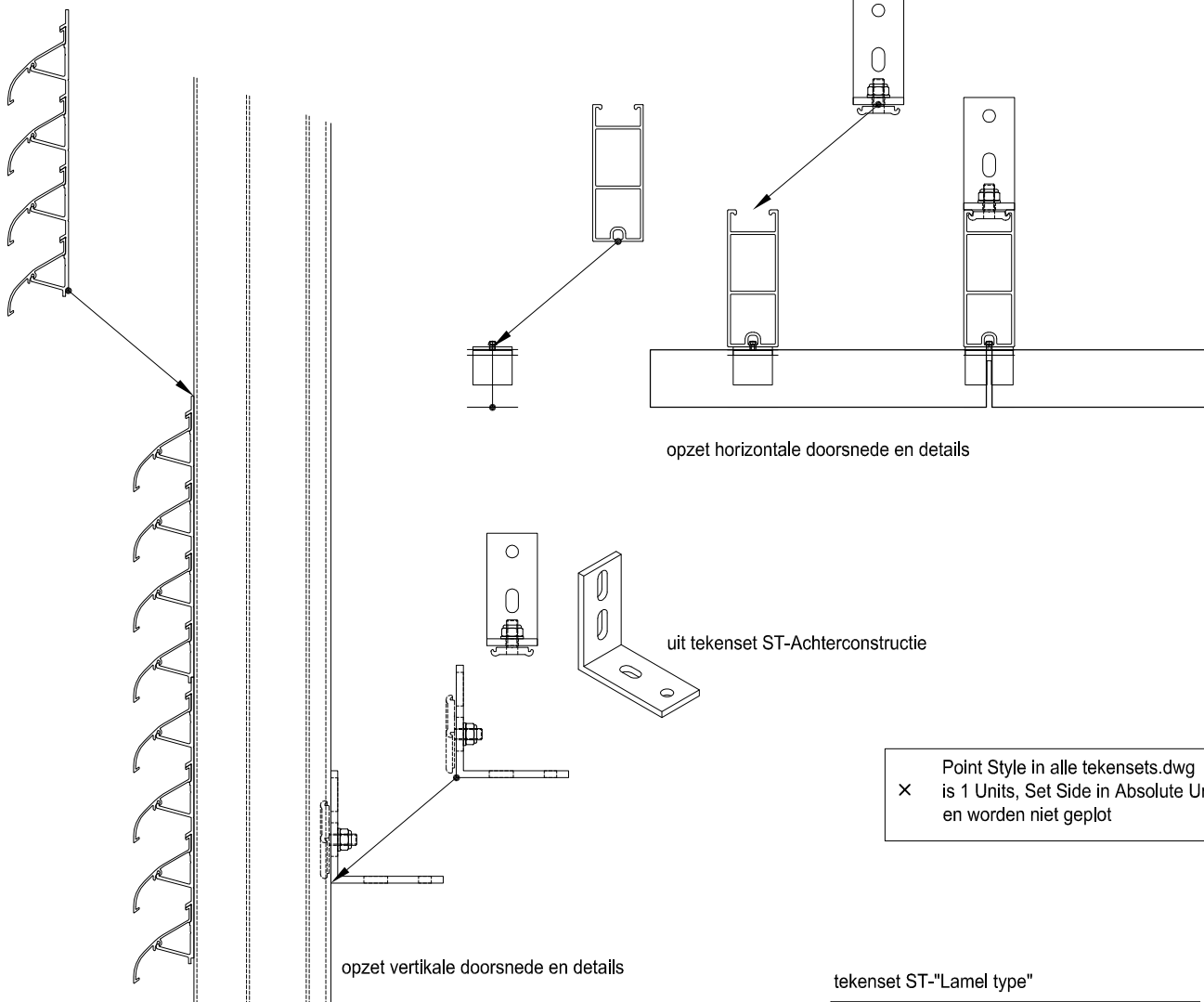
Materiaal : Aluminium

Schaal: 1:20 1:5

Datum: 01-06-2016

Blad:

D-050-PERFO'



opzet horizontale doorsnede en details

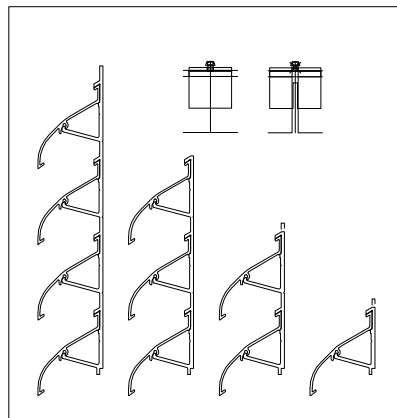
uit tekenset ST-Achterconstructie

opzet verticale doorsnede en details

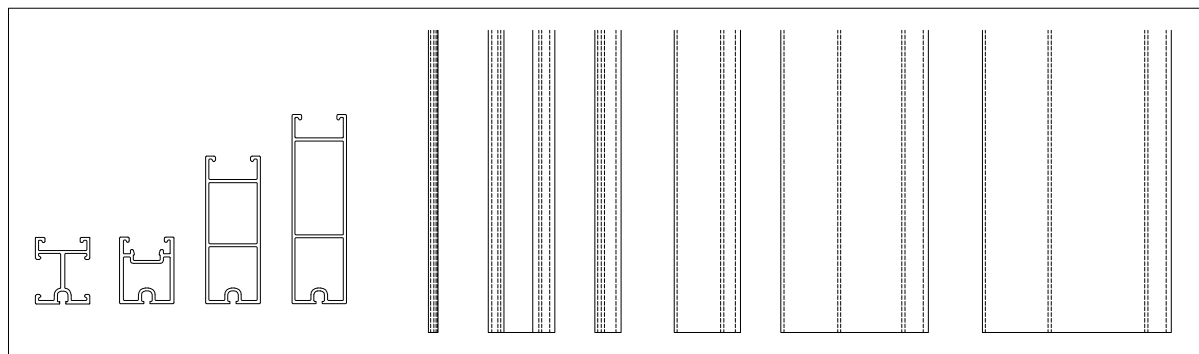
× Point Style in alle tekensets.dwg is 1 Units, Set Side in Absolute Units en worden niet geplot

Zie ook;
Overzicht lamellen, zie tekening 01 en 02
Overzicht dragers, deur en cassettekaders tek.03
Overzicht bevestigings onderdelen, zie tekening 04
Deuren in lamellenwand, zie tekening 05 t/m 11
Cassettesysteem details, zie tekening 12

tekenset ST-"Lamel type"



tekenset ST-DRAAGPROFIEL



tekensets zijn in DWG formaat te downloaden