



## Schlüter®-BEKOTEC

### Bekledingsconstructie

vervormingsarme, dunlagige bekledingsconstructie

# 9.1

Productdatablad

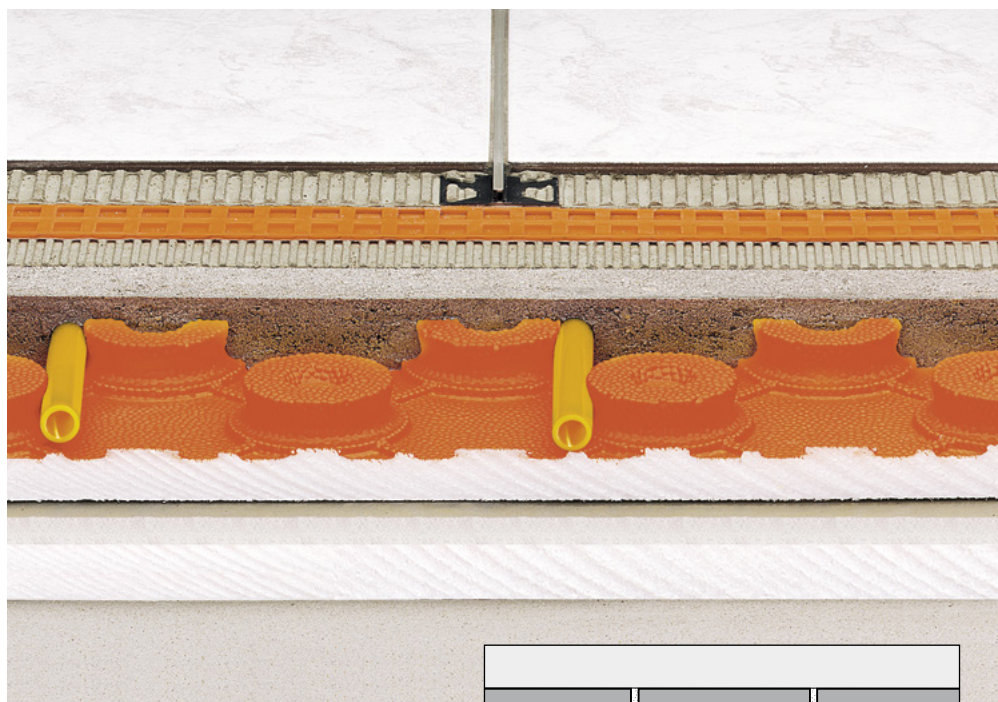
### Toepassing en functie

**Schlüter®-BEKOTEC** is de betrouwbare bekledingsconstructietechniek als systeem voor barstvrije en juist functionerende zwevende dek vloeren en verwarmde dek vloeren met bekledingen uit tegels, natuursteen of andere bekledingsmaterialen.

Het systeem is gebaseerd op de polystyreen dekvloernoppenplaat Schlüter®-BEKOTEC-EN, die rechtstreeks op de draagvaste ondergrond of op een in de handel verkrijgbare thermische en/of contactgeluidsisolatie wordt gelegd. Op basis van de geometrie van de noppenplaat Schlüter®-BEKOTEC-EN krijgen we een minimale laagdikte van de dekvloer van 32 mm tussen en 8 mm boven de noppen. De noppen zijn zodanig gerangschikt dat de bij het systeem behorende verwarmingsbuizen met diameter van 16 mm, voor het realiseren van een verwarmde dekvloer, in een raster van 75 mm kunnen worden geklemd.

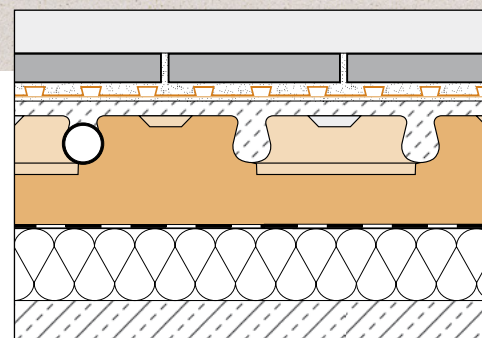
De vloerverwarming is gemakkelijk regelbaar en kan optimaal worden gebruikt bij een lage aanvoertemperatuur omdat er een relatief dunne dekvloermassa (bij een bedekking van 8 mm ca. 57 kg/m<sup>2</sup> ± 28,5 l /m<sup>2</sup>) moet worden opgewarmd of afgekoeld.

De optredende krimp tijdens de uitharding van de dekvloer wordt modulair in het noppenraster afgebouwd. Spanningen ten gevolge van de krimpvervorming kunnen bijgevolg niet inwerken op het volledige oppervlak. Bijgevolg kan worden afgezien van een uitvoering van schijn- en bewegingsvoegen. Zodra de cementdekvloer begaanbaar is, kan de ontkoppelmatschlüter®-DITRA 25 (alternatief: Schlüter®-DITRA-DRAIN 4 of Schlüter®-DITRA-HEAT) worden verlijmd (calciumsulfaatdekvloer ≤ 2 CM-%). Daarop kunnen rechtstreeks volgens het dunbedprocédé keramische



tegels of natuursteen worden geplaatst. Bewegingsvoegen in de bekledingslaag moeten met Schlüter®-DILEX in de vereiste afstanden worden gerealiseerd.

Oppervlaktematerialen die scheurbestendig zijn, zoals parket of vast tapijt, worden rechtstreeks op de dekvloer gelegd zodra de toegelaten restvochtigheid is bereikt.



### Materiaal

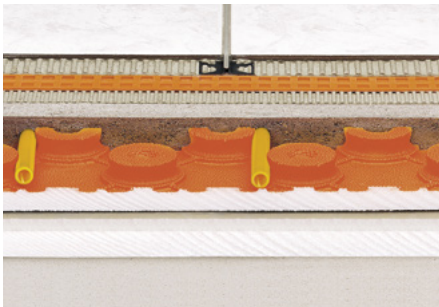
Schlüter®-BEKOTEC-EN 2520P is gemaakt van polystyreen EPS 033 DEO (PS 30) en speciaal geschikt voor toepassing van klassiek aangebrachte cementdekvloer van sterkteklasse CT-C25-F4 (ZE 20) of calciumsulfaatdekvloer CA-C25-F4 (AE 20).



Schlüter®-BEKOTEC-EN 1520PF is gemaakt van polystyreen EPS 033 DEO (PS 25) en is aan de bovenzijde voorzien van een folie. Deze is met name geschikt voor vloeibare dekvloer.

### Verwerking

1. Schlüter®-BEKOTEC-EN wordt op een voldoende draagkrachtige en vlakke ondergrond geplaatst. Grote oneffenheden moeten vooraf met dekvloermateriaal of geschikte gietvloermassa worden uitgevlakt. Rekening houdend met de vereisten inzake geluids- en/of thermische isolatie moet, indien vereist, ook geschikte isolatie op de ondergrond worden geplaatst en eventueel worden afgedekt met een PE-scheidingslaag. Indien er kabels of buizen op de dragende ondergrond liggen, moet de contactgeluidsisolatie overeenkomstig DIN 18560-2 boven de nivelleerlaag over het hele oppervlak doorlopend worden aangebracht.  
Bij de keuze van het geschikte isolatiemateriaal moet rekening worden gehouden met de max. samendrukbaarheid CP3 ( $\leq 3$  mm). Als de bouwhoogtes niet volstaan om een polystyreen- of minerale contactgeluidsisolatie uit te voeren, kan met Schlüter®-BEKOTEC-BTS van slechts 5 mm dikte een duidelijke verbetering in het contactgeluid worden verkregen.
2. De randen van de bekleding aan wand-aansluitingen of inbouwelementen moeten met de 8 mm dikke randstrook Schlüter®-BEKOTEC-BRS 810 worden voorzien. De aan de randstrook geïntegreerde folievoet moet tussen de ondergrond (of op de bovenste isolatielaag) en de noppenplaat liggen. Wanneer gebruik wordt gemaakt van een vloeibare dekvloer, wordt de randstrook Schlüter®-BEKOTEC-BRS 808KF met kleefbasis toegepast. De randstrook wordt met de kleefstrip aan de achterkant tegen de wand bevestigd. Door de noppenplaat op de zelfklevende schuimbasis te leggen, wordt verhinderd dat er cementmortel achter kan lopen.
3. De noppenplaten Schlüter®-BEKOTEC-EN moeten ter hoogte van de randen exact op maat worden gesneden. Met de speciale randplaat Schlüter®-BEKOTEC-ENR 1520P (zie pag. 4) gaat



dit gemakkelijk en met een minimum aan materiaalverlies. Met het oog op de onderlinge bevestiging zijn de BEKOTEC-platen voorzien van een getrapte groef met een extra penverbinding.

4. Voor de realisatie van de Schlüter®-BEKOTEC-THERM vloerverwarming kunnen de bijbehorende verwarmingsbuizen met diameter 16 mm tussen de van een holte voorziene noppen worden geklemd. De buisafstanden moeten overeenkomstig het vereiste verwarmingsvermogen aan de hand van de Schlüter®-BEKOTEC verwarmingsdiagrammen worden gekozen.
5. Tijdens het aanbrengen van de dekvloer wordt een verse cementlaag met sterkteklasse CT-C25-F4 (ZE 20) of calciumsulfaatdekvloer CA-C25-F4 (AE 20), met een min. dekvloerbedekking van 8 mm in de noppenplaat aangebracht. De buigtrekweerstand van de dekvloer van F5 mag niet worden overschreden. Voor de hoogtecompensatie kan de laagdikte van de dekvloer worden verhoogd tot max. 25 mm. Om geluidsbruggen tussen twee ruimten te voorkomen, moet de dekvloer op die plaatsen worden onderbroken met het uitzettingsprofiel Schlüter®-DILEX-DFF.
6. Onmiddellijk na het bereiken van een beginstevigheid die toelaat dat op de cementdekvloer kan worden gelopen, kan de ontkoppelingsmat Schlüter®-DITRA 25 (alternatief: Schlüter®-DITRA-DRAIN 4 of Schlüter®-DITRA-HEAT) in overeenstemming met de verwerkingsinstructies van de productfiche 6.1 (alternatief: 6.2 of 6.4) worden verlijmd. Calciumsulfaatdekvloeren kunnen met de ontkoppelingsmat worden bekleed van zodra een restvochtigheid  $\leq 2$  CM-% wordt bereikt.
7. Op de bovenkant van de ontkoppelingsmat kan dan onmiddellijk een bekleding uit keramiek, natuursteen of kunststeen volgens het dunbedprocedé worden geplaatst. De bekleding moet boven de ontkoppelingsmat overeenkomstig de geldende voorschriften door middel van bewegingsvoegen in velden worden ingedeeld. Voor de realisatie van de bewegingsvoegen moeten de bewegingsvoegprofielen Schlüter®-DILEX-BWB, -BWS, -KS of -AKWS worden gebruikt (zie productinfo 4.6 - 4.8 en 4.18).
8. Als flexibele randvoeg bij vloer/wandovergangen kan het hoekbewegingspro-



fiel Schlüter®-DILEX-EK of -RF worden toegepast (zie productfiche 4.14). Het uitstekende deel van de randstrook Schlüter®-BEKOTEC-BRS moet vooraf worden afgesneden.

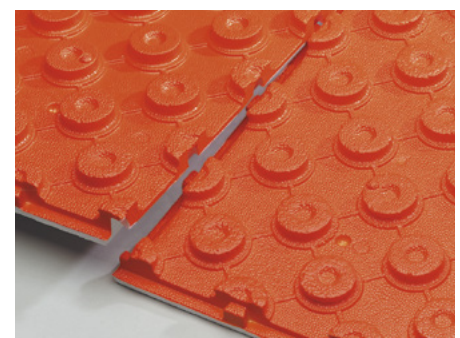
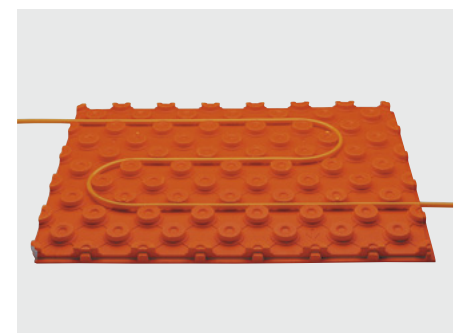
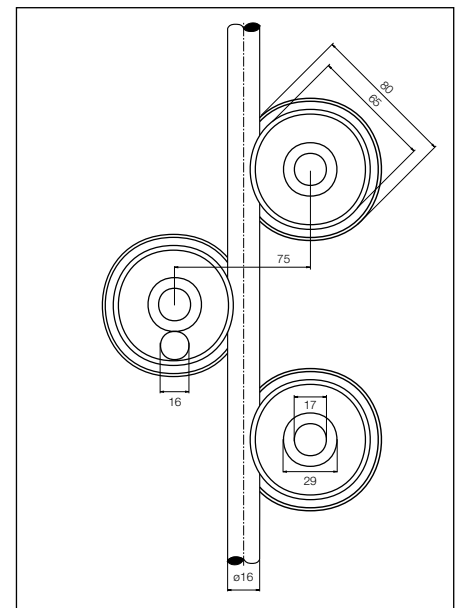
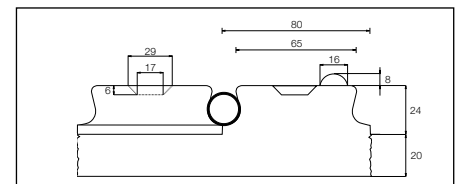
9. Als de klimaatregelende tegelvloer Schlüter®-BEKOTEC-THERM als vloerverwarming wordt gebruikt, kan de afgewerkte bekledingsconstructie reeds na 7 dagen worden opgewarmd. Te beginnen bij 25 °C wordt de aanvoertemperatuur dagelijks met max. 5 °C verhoogd tot de gewenste gebruikstemperatuur.
10. Bekledingsmaterialen die geen risico lopen op scheuren (bijv. parket, vast tapijt of kunststofbekleding), worden zonder ontkoppelingsmat rechtstreeks op de BEKOTEC-dekvloer aangebracht. Daarbij moet de dekvloerhoogte aan de betreffende materiaaldikte worden aangepast. Naast de geldende verwerkingsrichtlijnen dient men rekening te houden met de voor het gekozen bekledingsmateriaal toegelaten restvochtigheid van de dekvloer.

## Opmerking

Schlüter®-BEKOTEC-EN, -ENR, -BRS en -BTS zijn onrotbaar en vereisen geen speciaal onderhoud. Vóór en tijdens het storten van de dekvloer moet de polystyreen noppenplaat door aangepaste maatregelen, bijv. het leggen van loopplanken, worden beschermd tegen beschadigingen door mechanische invloeden.

## Technische gegevens

- Diameter noppen: 65 mm  
Afstands raster voor verwarmingsbuizen: 75 mm  
Systeemspecifieke verwarmingsbuizen: ø 16 mm  
De zijden van de noppen zijn van een holte voorzien, zodat de verwarmingsbuizen zonder bevestigingsklemmen op hun plaats worden gehouden.
- Verbindingen: De noppenplaten worden onderling door middel van een getrapte groef met bijkomende pennen verbonden. De BEKOTEC-noppenplaten kunnen ook met de korte kopse zijden tegen de langs zijden worden geplaatst. Daardoor dient men tijdens het plaatsen nog minder platen te versnijden.
- Plaatsgrootte (effectieve oppervlakte): 75,5 x 106 cm = 0,80 m<sup>2</sup>.  
Plaathoogte: 44 mm
- Verpakking: 20 stuks/doos = 16 m<sup>2</sup>,  
Afmeting doos: ± 120 x 80 x 60 cm.  
De hoeken van de doos zijn versterkt.







## Bijkomende systeemproducten

### Randplaat

De randplaat Schlüter®-BEKOTEC-ENR 1520P is bedoeld voor randen en nissen, waar ze het op maat snijden vergemakkelijkt en materiaalverlies beperkt. Ze is opgebouwd uit EPS 040 DEO en beschikt met het oog op de verbinding over een getrapte groef met pennen. De platen kunnen zowel in de langs- als in de dwarsrichting worden gelegd.

Verpakkingseenheid: 20 stuks/doos

Afmeting: 30,5 x 45,5 cm

Dikte: 20 mm



### Randstrook voor klassieke dekvloeren

Schlüter®-BEKOTEC-BRS 810 is een randstrook, opgebouwd uit polyethyleenschuim met gesloten cellen, en beschikt over een geïntegreerde foliebasis.

De randstrook wordt aan de opgaande wanden of vaste inbouwelementen aangebracht. De folievoet moet daarbij onder de BEKOTEC-plaat tussen de ondergrond (of op de bovenste isolatielaag) en de noppenplaat liggen.

Rol: 50 m, hoogte: 10 cm, dikte: 8 mm

Schlüter®-BEKOTEC-BRSK 810 is identiek met de hierboven vermelde randstrook, maar is aan de achterzijde voorzien van een kleefstrip voor de wandbevestiging.

Rol: 50 m, hoogte: 10 cm, dikte: 8 mm



### Randstrook voor vloeibare dekvloeren

Schlüter®-BEKOTEC-BRS 808KF is een randstrook, voorzien van een klevende voet uit PE-schuim, en aan de achterzijde van een kleefstrip voor de wandbevestiging.

Door de BEKOTEC-noppenplaat op de PE-kleefbasis te leggen, ontstaat een verbinding die verhindert dat vloeibare cement kan doorsijpelen tijdens het gieten ervan.

Rol: 25 m, hoogte: 8 cm, dikte: 8 mm



### Contactgeluidsisolatie

Schlüter®-BEKOTEC-BTS is een 5 mm dikke contactgeluidsisolatie uit polyethyleenschuim met gesloten cellen en is bedoeld om onder Schlüter®-BEKOTEC-EN te worden gelegd. Schlüter®-BEKOTEC-BTS zorgt voor een merkbare vermindering van het contactgeluid. Ze kan worden toegepast wanneer niet de vereiste hoogte beschikbaar is voor een voldoende dikke polystyreen of minerale contactgeluidsisolatie.

Rol: 50 m, breedte: 1,0 m, dikte: 5 mm

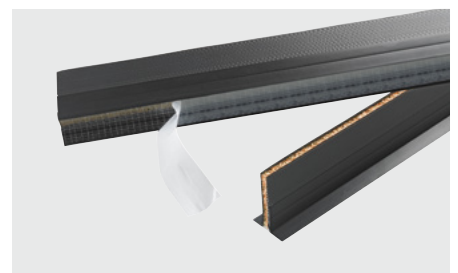


### Uitzettingsvoegprofiel

Schlüter®-DILEX-DFP is een uitzettingsprofiel als inbouw tussen kozijnstijlen om geluidsbruggen te vermijden. De tweezijdige coating en de kleefstrook maken een rechte plaatsing mogelijk.

Lengte: 1,00 m, hoogte: 60 / 80 / 100 mm, dikte: 10 mm

Lengte: 2,50 m, hoogte: 100 mm, dikte: 10 mm





## Voordelen van het Schlüter-BEKOTEC-systeem

- **Garantie:**

Op voorwaarde dat de verwerkingsvoorschriften worden nageleefd en de bekleding niet overmatig wordt belast, verleent Schlüter®-Systems een waarborg van vijf jaar tegen gebreken in de degelijkheid en tegen beschadiging van de bekledingsconstructie.
- **Barstvrije bekleding:**

Het Schlüter®-BEKOTEC-systeem is zo uitgevoerd, dat drukspanningen van de dekvloer modulair in het raster van de noppenbaan worden afgebouwd. Er wordt afgezien van een constructieve wapening.
- **Vervormingsarme constructie:**

De volgens het Schlüter®-BEKOTEC-systeem opgebouwde bekledingsconstructies zijn in gebruikstoestand vrij van eigen spanningen, zodat het kromtrekken van het oppervlak vrijwel uitgesloten is. Dit is vooral belangrijk ingeval van grote temperatuurschommelingen, zoals het geval is bij verwarmde dekvloeren.
- **Voegloze dekvloer:**

Omdat via de dekvloer van het Schlüter®-BEKOTEC-systeem de optredende drukspanningen gelijkmatig over de volledige oppervlakte kunnen afvloeien, kan er worden afgezien van uitzettingsvoegen in de dekvloer.
- **Bewegingsvoegen in het voegraster van de tegel- of plaatbekleding:**

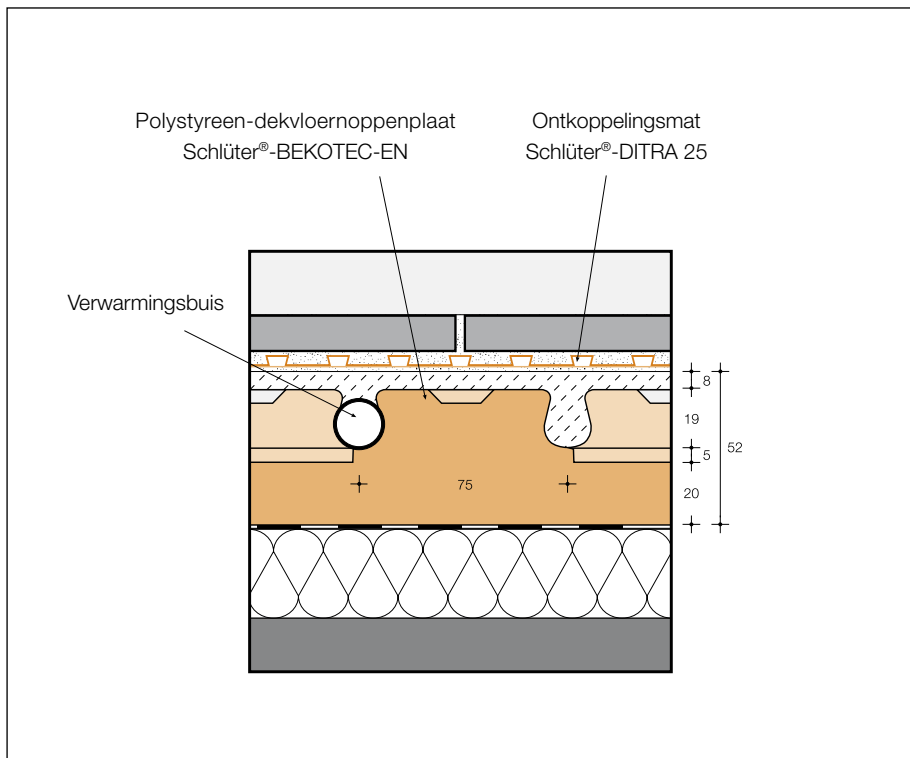
Bij het Schlüter®-BEKOTEC-systeem kunnen de bewegingsvoegen tijdens het plaatsen van de tegel- of plaatbekleding worden aangepast aan het gewenste voegpatroon van de bekleding; er moeten immers geen scheidingsvoegen uit de dekvloer in de bovenlaag worden overgenomen. Er dient slechts rekening te worden gehouden met de algemene regels voor het indelen van de bekledingsvelden.
- **Korte bouwtijd:**

De volgens het Schlüter®-BEKOTEC-systeem gerealiseerde dekvloer kan met behulp van de ontkoppelingsmat onmiddellijk na de begaanbaarheid worden bekleed met keramische tegels, natuur- of kunststeen. Als een vloerverwarming wordt ingebouwd, kan de bekleding reeds 7 dagen na de afwerking worden opgewarmd.
- **Geringe constructiehoogte:**

Bij de uitvoering van het Schlüter®-BEKOTEC-systeem kan t.o.v. een verwarmde dekvloer conform DIN 18 560-2 max. 37 mm in hoogte worden bespaard.
- **Minder materiaalverbruik:**

Bij een dekvloerbedekking van 8 mm is slechts ca. 57 kg/m<sup>2</sup> ± 28,5 l/m<sup>2</sup> dekvloermassa nodig. Dit is een belangrijk voordeel dat blijkt uit statische berekeningen.
- **Snel reagerende vloerverwarming:**

Een volgens het Schlüter®-BEKOTEC-systeem in combinatie met een vloerverwarming aangebrachte bekledingsconstructie reageert in vergelijking met traditionele verwarmde dekvloeren sneller op temperatuurveranderingen aangezien een gevoelig kleinere massa moet worden afgekoeld of opgewarmd. Vandaar dat de vloerverwarming lager kan worden ingesteld, wat energie bespaart.



Vooraf zijn maatregelen i.v.m. contactgeluidsisolatie, thermische isolatie enz. noodzakelijk!

## Productoverzicht:

### Schlüter®-BEKOTEC-EN

Dekvloernoppenplaat	Afmetingen	Verpakking
EN 2520P (zonder foliebekl.)	75,5 cm x 106 cm = 0,8 m <sup>2</sup> effectieve oppervlakte	20 stuks (16 m <sup>2</sup> ) / doos
EN 1520PF (met foliebekl.)	75,5 cm x 106 cm = 0,8 m <sup>2</sup> effectieve oppervlakte	20 stuks (16 m <sup>2</sup> ) / doos
ENR 1520P (randplaat)	30,5 cm x 45,5 cm	20 stuks / doos

### Schlüter®-BEKOTEC-BRS

Randstrook	Afmetingen	Rol	Verpakking
BRS 810 (klassieke dekvloer)	8 mm x 100 mm	50 m	10 rollen
BRSK 810 (klassieke dekvloer)	8 mm x 100 mm	50 m	10 rollen
BRS 808KF (vloerbare dekvloer)	8 mm x 80 mm	25 m	10 rollen

### Schlüter®-BEKOTEC-BTS

Contactgeluidsisolatie	Afmeting	Rol	Verpakking
BTS 510	5 mm x 1 m	50 m	1 rol

### Schlüter®-DILEX-DFP

DFP = Uitzettingsprofiel

Lengte: 1,00 m

H = mm	Verpakking
60	20 stuks
80	20 stuks
100	20 stuks

### Schlüter®-DILEX-DFP

DFP = Uitzettingsprofiel

Lengte: 2,50 m

H = mm	Verpakking
100	40 stuks

**Tekstmodule:**\_\_\_\_\_m<sup>2</sup>

- contactgeluids- en thermische isolatie
- thermische isolatie

voor de plaatsing onder Schlüter®-BEKOTEC-EN leveren en op een voldoende vlakke ondergrond vakkundig aanbrengen.

- minerale wol, type: \_\_\_\_\_
- polystyreen, type: \_\_\_\_\_
- geëxtrudeerd hardschuim, type: \_\_\_\_\_
- foamglas, type: \_\_\_\_\_

De over het volledige oppervlak gelegde isolatieplaten moeten bij gebruik van vloeibare dekvloer met een PE-scheidingslaag worden afgedekt. Bij de verwerking moeten de voorschriften van de fabrikant worden opgevolgd.

Materiaal: \_\_\_\_\_ €/m<sup>2</sup>Loon: \_\_\_\_\_ €/m<sup>2</sup>Totale prijs: \_\_\_\_\_ €/m<sup>2</sup>

\_\_\_\_\_m<sup>2</sup> Schlüter®-BEKOTEC-BTS 510 als contactgeluidsisolatiestrook uit 5 mm dikke polyethyleenschuim met gesloten cellen voor plaatsing onder Schlüter®-BEKOTEC-EN leveren en op een voldoende vlakke onderconstructie plaatsen.

Bij de verwerking moeten de voorschriften van de fabrikant worden opgevolgd.

Materiaal: \_\_\_\_\_ €/m<sup>2</sup>Loon: \_\_\_\_\_ €/m<sup>2</sup>Totale prijs: \_\_\_\_\_ €/m<sup>2</sup>Voor een klassieke cementdekvloer:

\_\_\_\_\_m<sup>2</sup> Schlüter®-BEKOTEC-EN 2520P, dekvloernoppenplaat van polystyreen EPS 033 DEO (PS 30) met een 106 cm x 75,5 cm groot effectieve oppervlakte, voorzien van een getrapte groef met penverbinding en 70 stuks 24 mm hoge noppen, waarvan telkens 4 noppen een 8 mm hoge half-kogelvormige tip vertonen, leveren en vakkundig plaatsen, ter hoogte van de randen eventueel met de randplaat Schlüter®-BEKOTEC-ENR 1520 P op maat snijden.

Bij de verwerking moeten de voorschriften van de fabrikant worden opgevolgd.

Materiaal: \_\_\_\_\_ €/m<sup>2</sup>Loon: \_\_\_\_\_ €/m<sup>2</sup>Totale prijs: \_\_\_\_\_ €/m<sup>2</sup>

\_\_\_\_\_str. m Schlüter®-BEKOTEC-BRS 810 als randisolatiestrook van polyethyleenschuim met gesloten cellen, 8 mm dik, 100 mm hoog met geïntegreerde foliebasis leveren en tegen opgaande wanden of vaste inbouwelementen aanbrengen. De foliebasis van de randstrook moet onder de BEKOTEC-noppenplaat komen. Bij de verwerking moeten de voorschriften van de fabrikant worden opgevolgd.

Materiaal: \_\_\_\_\_ €/m<sup>2</sup>Loon: \_\_\_\_\_ €/m<sup>2</sup>Totale prijs: \_\_\_\_\_ €/m<sup>2</sup>

\_\_\_\_\_str. m Schlüter®-BEKOTEC-BRSK 810 als randisolatiestrook van polyethyleenschuim met gesloten cellen, 8 mm dik, 100 mm hoog, met geïntegreerde foliebasis leveren en tegen opgaande wanden of vaste inbouwelementen aanbrengen en bevestigen met behulp van de kleefstrip aan de achterkant.

De foliebasis van de randstrook moet onder de BEKOTEC-noppenplaat komen.

Bij de verwerking moeten de voorschriften van de fabrikant worden opgevolgd.

Materiaal: \_\_\_\_\_ €/m<sup>2</sup>Loon: \_\_\_\_\_ €/m<sup>2</sup>Totale prijs: \_\_\_\_\_ €/m<sup>2</sup>Voor vloeibare dekvloeren:

\_\_\_\_\_m<sup>2</sup> Schlüter®-BEKOTEC-EN 1520PF als dekvloernoppenplaat van polystyreen EPS 033 DEO (PS 25) met een folieovertrek en een 75,5 cm x 106,0 cm groot effectieve oppervlakte, voorzien van een getrapte groef met pennen en 70 stuks 24 mm hoge noppen, waarvan telkens 4 noppen een 8 mm hoge half-kogelvormige tip vertonen, leveren en vakkundig plaatsen, ter hoogte van de randen eventueel met de randplaat Schlüter®-BEKOTEC-ENR 1520 P op maat snijden.

Bij de verwerking moeten de voorschriften van de fabrikant worden opgevolgd.

Materiaal: \_\_\_\_\_ €/m<sup>2</sup>Loon: \_\_\_\_\_ €/m<sup>2</sup>Totale prijs: \_\_\_\_\_ €/m<sup>2</sup>

\_\_\_\_\_str. m Schlüter®-BEKOTEC-BRS 808KF als randisolatiestrook van polyethyleenschuim met gesloten cellen, 8 mm dik, 80 mm hoog, voor vloeibare dekvloeren met geïntegreerde zelfklevende schuimbasis tegen opgaande wanden of vaste inbouwelementen aanbrengen en bevestigen met behulp van de kleefstrip aan de achterkant. De klevende voet van de randstrook moet onder de dekvloernoppenplaat worden aangebracht en dient zich met de onderzijde van de noppenplaat te verbinden.

Bij de verwerking moeten de voorschriften van de fabrikant worden opgevolgd.

Materiaal: \_\_\_\_\_ €/m<sup>2</sup>Loon: \_\_\_\_\_ €/m<sup>2</sup>Totale prijs: \_\_\_\_\_ €/m<sup>2</sup>

\_\_\_\_\_str. m Schlüter®-DILEX-DFP als uitzettingsvoegprofiel van polyethyleenschuim met gesloten cellen, zijdelingse laag van harde kunststof, 10 mm dik, met zelfklevende basis ter hoogte van de deuren bevestigen.

Bij de verwerking moeten de voorschriften van de fabrikant worden opgevolgd.

Hoogte:  60 mm  80 mm  100 mmMateriaal: \_\_\_\_\_ €/m<sup>2</sup>Loon: \_\_\_\_\_ €/m<sup>2</sup>Totale prijs: \_\_\_\_\_ €/m<sup>2</sup>

\_\_\_\_\_str. m zuurstofdichte verwarmingsbuizen van kunststof

Ø \_\_\_\_\_mm wanddikte \_\_\_\_\_mm

leveren en vakkundig met de vereiste afstand tussen de noppen van de polystyreen dekvloernoppenplaat Schlüter®-BEKOTEC-EN klemmen.

Bij de verwerking moeten de voorschriften van de fabrikant worden opgevolgd.

Merk: \_\_\_\_\_ art.nr.: \_\_\_\_\_

Materiaal: \_\_\_\_\_ €/m<sup>2</sup>Loon: \_\_\_\_\_ €/m<sup>2</sup>Totale prijs: \_\_\_\_\_ €/m<sup>2</sup>

\_\_\_\_m<sup>2</sup>

- Cementdekvloer met sterkteklasse CT-C25-F4 (ZE 20)
  - klassiek aangebracht
  - vloeibare dekvloer
- Calciumsulfaatdekvloer van sterkteklasse CA-C25-F4 (AE 20)
  - klassiek aangebracht
  - vloeibare dekvloer

gelijkwaardige

met een minimale bedekking van 8 mm boven de noppen van polystyreenplaat Schlüter®-BEKOTEC voegloos aanbrengen en gladmaken. Geluidsbruggen met wanden of inbouwelementen en in de deurzone moeten worden vermeden.

Bij de verwerking moeten de voorschriften van de fabrikant worden opgevolgd.

Materiaal: \_\_\_\_\_ €/m<sup>2</sup>  
Loon: \_\_\_\_\_ €/m<sup>2</sup>  
Totale prijs: \_\_\_\_\_ €/m<sup>2</sup>

\_\_\_\_m<sup>2</sup> Schlüter®-DITRA 25 als spanningsneutraliserende en barstoverbruggende ont-koppingsmat uit een polyethyleenfolie met zwaluwstaartvormig naar achteren openge-werkte vierkante reliëfs en aan de onderkant een dragend vliesweefsel, leveren en op een draagvaste BEKOTEC-dekvloer vakkundig met hydraulisch hardende dunbedmortel verlijmen.

- Schlüter®-DITRA 25 bijkomend als contactafdichting uitvoeren. Hierbij dienen alle aansluitingen aan buisdoorvoeren, bodemafvoeren, wandaansluitingen en stootnaden vakkundig met Schlüter®-KERDI-band te worden afgedicht.

Daaruit voortvloeiende extra kosten

- moeten in de eenheidsprijzen worden verrekend.
- moeten apart worden verrekend.

Bij de verwerking moeten de voorschriften van de fabrikant worden opgevolgd.

Materiaal: \_\_\_\_\_ €/m<sup>2</sup>  
Loon: \_\_\_\_\_ €/m<sup>2</sup>  
Totale prijs: \_\_\_\_\_ €/m<sup>2</sup>

\_\_\_\_str. m Schlüter®-DILEX-BWB als

bewegingsvoegprofiel met zijdelingse geperforeerde trapeziumvormige bevestigingsvlakken uit hard-PVC-regeneraat en een ca. 10 mm brede flexibele bewegingszone van zacht-CPE leveren en tijdens het plaatsen van de tegels vakkundig inbouwen met inachtneming van de voorschriften van de fabrikant.

Kleur: \_\_\_\_\_  
Profielhoogte: \_\_\_\_\_  
Materiaal: \_\_\_\_\_ €/m  
Loon: \_\_\_\_\_ €/m  
Totale prijs: \_\_\_\_\_ €/m

\_\_\_\_str. m Schlüter®-DILEX-BWS als

bewegingsvoegprofiel met zijdelingse geperforeerde trapeziumvormige bevestigingsvlakken uit hard-PVC-regeneraat en een ca. 5 mm brede flexibele bewegingszone van zacht-CPE leveren en tijdens het plaatsen van de tegels vakkundig inbouwen met inachtneming van de voorschriften van de fabrikant.

Kleur: \_\_\_\_\_  
Profielhoogte: \_\_\_\_\_  
Materiaal: \_\_\_\_\_ €/m  
Loon: \_\_\_\_\_ €/m  
Totale prijs: \_\_\_\_\_ €/m

\_\_\_\_str. m Schlüter®-DILEX-AKWS als

bewegingsvoegprofiel met twee zijdelingse aluminium draagprofielen met trapeziumvormig geperforeerde bevestigingsvlakken en een profielkamer voor de 6 mm brede bewegingszone van kunststof, leveren en tijdens het plaatsen van de tegels vakkundig inbouwen met inachtneming van de voorschriften van de fabrikant.

Profielhoogte  
(overeenkomstig de tegeldikte): \_\_\_\_\_ mm  
Kleur: \_\_\_\_\_  
Art.-Nr.: \_\_\_\_\_  
Materiaal: \_\_\_\_\_ €/m  
Loon: \_\_\_\_\_ €/m  
Totale prijs: \_\_\_\_\_ €/m

\_\_\_\_str. m Schlüter®-DILEX-EK als

tweedelig hoek-bewegingsprofiel met een groef-mesverbinding voor duurzaam flexibele randvoegen voor de overgang tussen vloer en wand, met trapeziumvormig geperforeerde bevestigingsvlakken van hard-PVC en een uitzettingszone van zacht-CPE, geschikt voor het opvangen van verticale vervormingen tot 8 mm, leveren en vakkundig inbouwen. Bij de verwerking moeten de voorschriften van de fabrikant worden opgevolgd.

Kleur: \_\_\_\_\_  
Profielhoogte: \_\_\_\_\_  
Materiaal: \_\_\_\_\_ €/m  
Loon: \_\_\_\_\_ €/m  
Totale prijs: \_\_\_\_\_ €/m

\_\_\_\_str. m Schlüter®-DILEX-RF als tweedelig hoek-bewegingsprofiel met een groef-mesverbinding voor duurzaam flexibele randvoegen voor de overgang tussen vloer en wand, met trapeziumvormig geperforeerde bevestigingsvlakken van hard-PVC en een uitzettingszone van zacht-CPE, geschikt voor het opvangen van vervormingen tot 8 mm, leveren en vakkundig inbouwen. Bij de verwerking moeten de voorschriften van de fabrikant worden opgevolgd.

Profielhoogte U: \_\_\_\_\_ mm  
Profielhoogte O: \_\_\_\_\_ mm  
Kleur: \_\_\_\_\_  
Art.-Nr.: \_\_\_\_\_  
Materiaal: \_\_\_\_\_ €/m  
Loon: \_\_\_\_\_ €/m  
Totale prijs: \_\_\_\_\_ €/m

\_\_\_\_m<sup>2</sup>

- Tegels
- Natuursteen
- Kunststeen

met de afmetingen .....cm x .....cm

Merk: \_\_\_\_\_ art.nr.: \_\_\_\_\_  
leveren en volgens de dunbedmethode vakkundig met hydraulisch hardende dunbedmortel op Schlüter®-DITRA 25 aanbrengen en na uitharding van de dunbedmortel opvoegen. Bij de verwerking moeten de voorschriften van de fabrikant worden opgevolgd.

Materiaal: \_\_\_\_\_ €/m<sup>2</sup>  
Loon: \_\_\_\_\_ €/m<sup>2</sup>  
Totale prijs: \_\_\_\_\_ €/m<sup>2</sup>