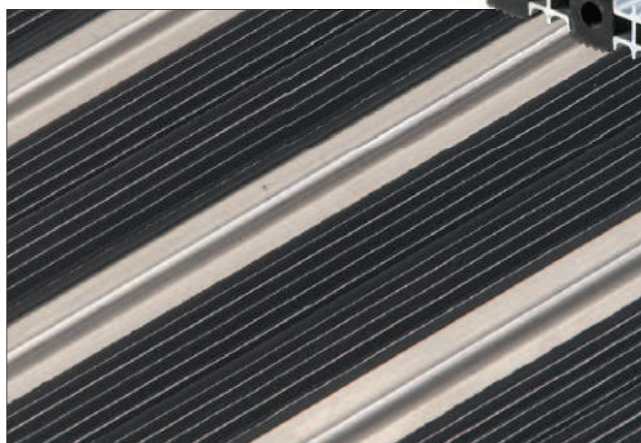
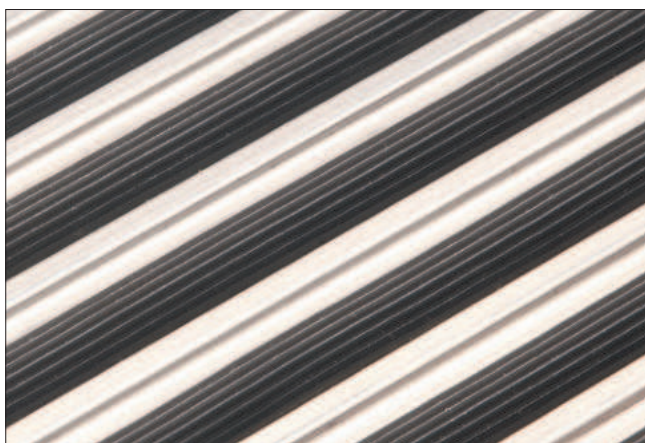




- optimale schraapwerking
- sterke onderhoudsvrije constructie
- eenvoudig te reinigen
- dikte: 12 of 18 mm
- absoluut veilig loopvlak voor intensief verkeer
- bij uitstek geschikt voor winkelwagens, rolstoelen e.d.
- leverbaar in praktisch elke gewenste vorm
- kleur rubber: zwart





Funcie

Schraapmat

Toepassing

Zowel binnen als buiten, intensief verkeer

Kenmerken

- starre elementen
- omkeerbaar
- enkel- of dubbel rubber

Materiaal

| | |
|------------------|-----------------------------|
| Rubber strips: | polychloropreen rubber (CR) |
| Tussenprofielen: | aluminium |
| Spandraad: | verzinkt staal |

Kleuren

| | |
|--------------------------|------------------------------------------------------------------------------------------------|
| Aluminium tussenprofiel: | technisch naturel geanodiseerd zwart geanodiseerd aluminium tegen meerprijs aluminium |
| Rubber: | zwart |

Dikte

12 of 18 mm

Vormen

Praktisch alle gewenste vormen

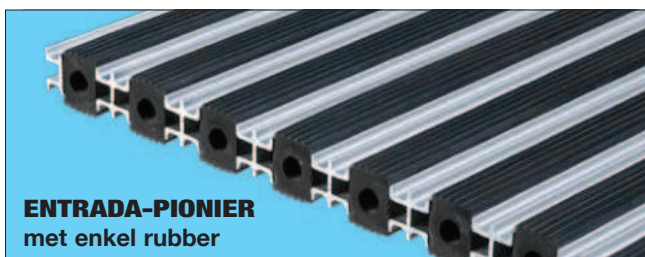
- insnijdingen/uitsparingen
- afschuiningen
- ronde vormen

Samenstelling

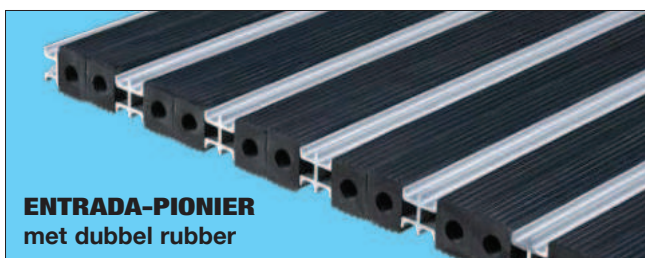
- Segmenten van max. 3000 mm breed en 500 mm looplengte
- In de looplengte sluiten de segmenten optisch quasi naadloos op elkaar aan
- In de breedte worden de segmenten gescheiden door een T-profiel waarbij de matstroken t.o.v. elkaar kunnen verspringen.

Onderhoud/reiniging

| | |
|--------------|------------------------------------------------------------------------------------|
| Dagelijks: | reinen met stofzuiger |
| Maandelijks: | afnemen met harde borstel |
| Jaarlijks: | uit de matput nemen, reinigen met water en borstel, laten drogen en terugplaatsen. |



ENTRADA-PIONIER
met enkel rubber



ENTRADA-PIONIER
met dubbel rubber

Bestekomschrijving

ENTRADA-PIONIER schraapmatten

- gesloten, niet oprolbare, zeer slijtvaste entree-matten. Bestaande uit rubber stroken met geribbeld oppervlak. De rubber stroken worden gescheiden door aluminium.

Het geheel wordt samengehouden door verzinkte staaldraden welke afgespannen worden in de eindprofielen van elk matdeel.

- toepassing: zowel binnen als buiten, intensief verkeer
- dikte: 12 of 18 mm
- kleuren profielen: a) aluminium, naturel geanodiseerd
b) aluminium, zwart geanodiseerd
- kleur rubber: zwart
- enkel rubber of dubbel rubber