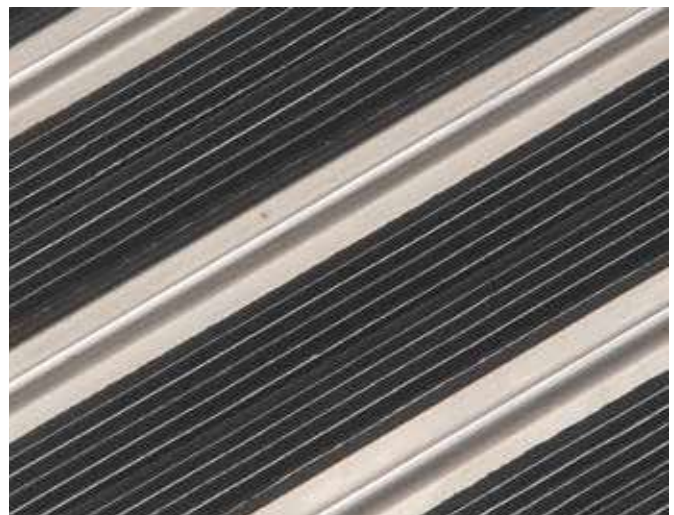




- optimale schraapwerking
- sterke onderhoudsvrije constructie
- eenvoudig te reinigen
- dikte: 12 of 18 mm
- absoluut veilig loopvlak voor intensief verkeer
- bij uitstek geschikt voor winkelwagens, rolstoelen e.d.
- leverbaar in praktisch elke gewenste vorm
- kleur rubber: zwart




Functie

Schraapmat

Toepassing

Zowel binnen als buiten, intensief verkeer

Kenmerken

- starre elementen
- omkeerbaar
- enkel- of dubbel rubber

Materiaal

 Rubber strips: polychloropreen rubber (CR)
 Tussenprofielen: aluminium
 Spandraad: verzinkt staal

Kleuren

 Tussenprofiel: technisch naturel geanodiseerd
 (zwart geanodiseerd aluminium tegen meerprijs)
 Rubber: zwart

Dikte

12 of 18 mm

Vormen

Praktisch alle gewenste vormen

- insnijdingen/uitsparingen
- afschuiningen
- ronde vormen

Samenstelling

- segmenten van max. 3000 mm breed en 500 mm looppengte
- In de looppengte sluiten de segmenten optisch quasi naadloos op elkaar aan
- In de breedte worden de segmenten gescheiden door een T-profiel waarbij de matstroken t.o.v. elkaar kunnen verspringen.

Onderhoud/reiniging

 Dagelijks: reinigen met stofzuiger
 Maandelijks: afnemen met harde borstel
 Jaarlijks: uit de matput nemen, reinigen met water en borstel, laten drogen en terugplaatsen.

ENTRADA®-PIONIER
 met enkel rubber

ENTRADA®-PIONIER
 met dubbel rubber

Bestekomschrijving
ENTRADA®-PIONIER schraapmatten

- gesloten, niet oprolbare, zeer slijtvaste entree-matten. Bestaande uit rubber stroken met geribbeld oppervlak. De rubber stroken worden gescheiden door aluminium. Het geheel wordt samengehouden door verzinkte staaldraden welke afgespannen worden in de eindprofielen van elk matdeel.
- toepassing: zowel binnen als buiten, intensief verkeer
- dikte: 12 of 18 mm
- kleuren profielen:
 - a) aluminium, naturel geanodiseerd
 - b) aluminium, zwart geanodiseerd
- kleur rubber: zwart
- enkel rubber of dubbel rubber