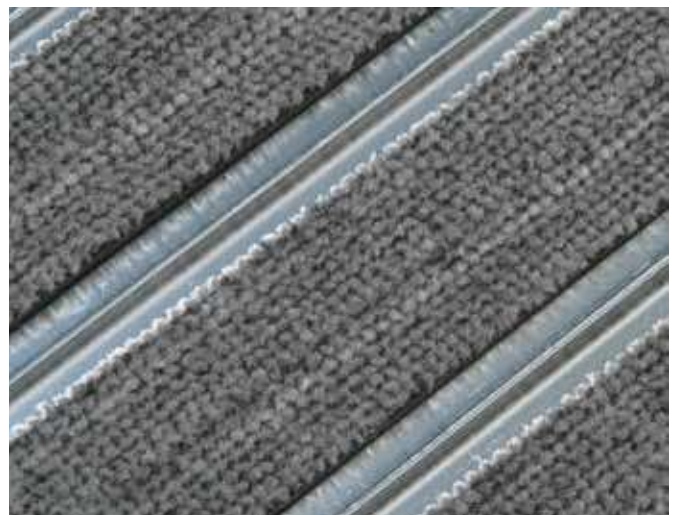
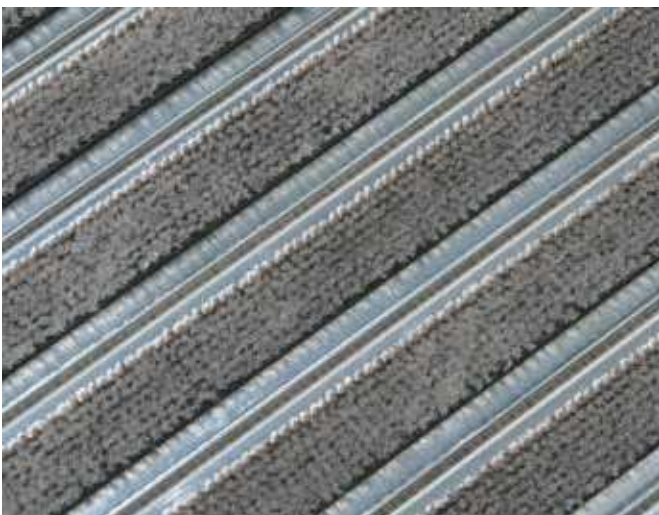




- optimaal drogende werking
- sterke onderhoudsvrije constructie
- eenvoudig te reinigen
- dikte: 12 of 18 mm
- absoluut veilig loopvlak voor intensief verkeer
- bij uitstek geschikt voor winkelwagens, rolstoelen e.d.
- leverbaar in praktisch elke gewenste vorm
- kleur rubber: standaard grijs





ENTRADA®-STANDAARD
met enkel rubber



ENTRADA®-STANDAARD
met dubbel rubber

Bestekomschrijving

ENTRADA®-STANDAARD drogende matten

- gesloten, niet oprolbare, zeer slijtvaste entreematten. Bestaande uit rubber stroken, versterkt en bedekt met grijze nylon vezels. De rubber stroken worden gescheiden door aluminium profielen. Het geheel wordt samengehouden door verzinkte staaldraden welke afgespannen worden in de eindprofielen van elk matdeel.
- toepassing: binnen, intensief verkeer
- dikte: 12 of 18 mm
- kleuren profielen:
 - a) aluminium, naturel geanodiseerd
 - b) aluminium zwart geanodiseerd
- kleur rubber: grijs
- enkel rubber of dubbel rubber

Functie

Drogende mat

Toepassing

Binnen, intensief verkeer

Kenmerken

- starre elementen
- omkeerbaar
- enkel- of dubbel rubber

Materiaal

Drogende vezels: nylon (polyamide)
 Rubber strips: polychloropreen rubber (CR)
 Tussenprofielen: aluminium
 Spandraad: verzinkt staal

Kleuren

Tussenprofiel: technisch naturel geanodiseerd aluminium
 (zwart geanodiseerd tegen meerprijs)
 grijs
 Rubber: grijs

Dikte

12 of 18 mm

Vormen

Praktisch alle gewenste vormen

- insnijdingen/uitsparingen
- afschuiningen
- ronde vormen

Samenstelling

- segmenten van max. 3000 mm breed en 500 mm looplengte
- In de looplengte sluiten de segmenten optisch quasi naadloos op elkaar aan
- In de breedte worden de segmenten gescheiden door een T-profiel waarbij de matstroken t.o.v. elkaar kunnen verspringen.

Onderhoud/reiniging

Dagelijks: reinigen met stofzuiger
 Maandelijks: afnemen met harde borstel
 Jaarlijks: uit de matput nemen, reinigen met water en borstel, laten drogen en terugplaatsen.