



### Bestekomschrijving type BV-GDZ (reukdicht met gasdrukveer en centrale vergrendeling)

HAGO-DECK vloerluik type BV-GDZ van Storax B.V. uit Zwijndrecht, in reukdichte uitvoering, volbad verzinkt.

Binnenmaat van de putrand .....x.....mm. De omranding van koudgevoormd plaatstaal van 2 mm dikte met ingelaste wapening en voorzien van een hoogwaardige chemicaliënbestendige afdichting. Het luik uitgevoerd met een roestvaststalen scharnier en een gasdrukveer. Het luik standaard uitgevoerd met een centrale vergrendeling welke van boven en van onderaf bedienbaar is. Compleet met handgrepen. In te bouwen volgens instructies van de fabrikant.

### Standaard afmetingen type BV-GDZ

type	binnenmaat putromranding in mm	uitwendige afmeting in mm	gewicht ongevoerd in mm
BV-GDZ 66	600 x 600	735 x 752	30 kg
BV-GDZ 86	800 x 600	935 x 752	38 kg
BV-GDZ 88	800 x 800	935 x 952	44 kg
BV-GDZ 110	1000 x 1000	1135 x 1152	58 kg

BV-GDZ 66:	1 gasdrukveer
BV-GDZ 86:	2 gasdrukveren
BV-GDZ 88:	2 gasdrukveren
BV-GDZ 110:	2 gasdrukveren

### Type BV-GDZ: reukdicht, met gasdrukveer

- type BV-GDZ is moeiteloos te openen met één hand door toepassing van een roestvaststalen scharnier en een gasdrukveer.
- met terugvalbeveiliging.
- de scharnierzijde van het luik is aan de buitenzijde voorzien van 2 extra vaste U-vormige ankers met bevestigingsgat.
- inbouwhoogte 80 mm.
- breuklast 125 kN conform EN 124.

type BV-GDZ is standaard uitgevoerd met een centrale vergrendeling welke van boven middels een inbussleutel en van onderaf middels een handgreep bediend kan worden.

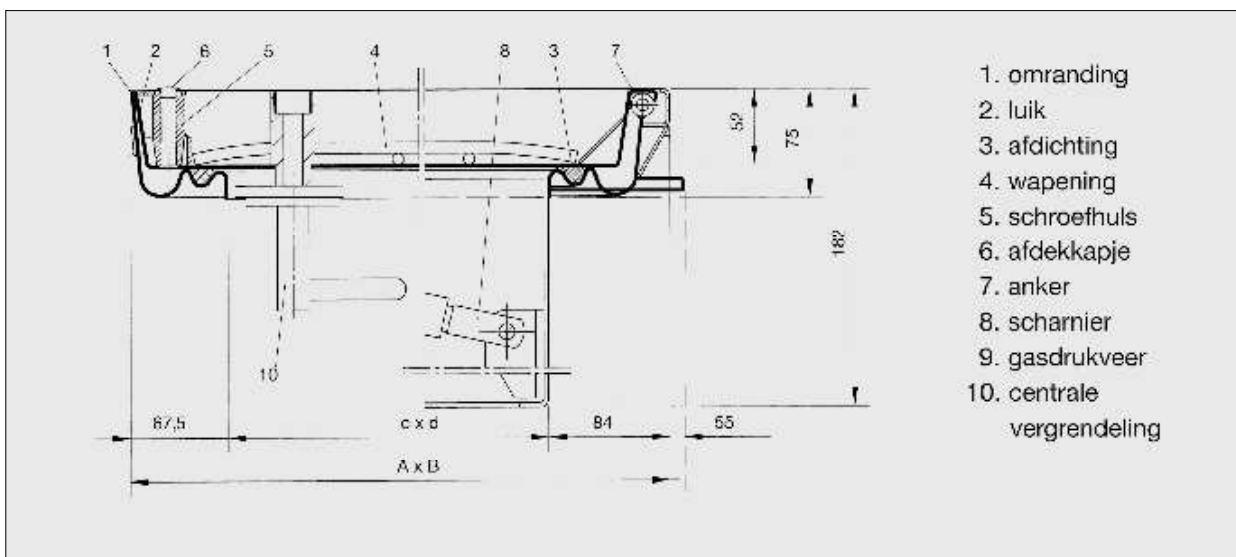
alle scharnierende luiken zijn nagenoeg waterdicht.

### ATTENTIE

I.v.m. transport is bij levering de vergrendeling slechts aan 1 zijde bevestigd.

Vóór het inbouwen in beton dient de vergrendeling volledig gemonteerd te zijn.

Na inbouwen van de omranding en het volledig uitharden van het beton in het luik, kan het luik voorzichtig worden geopend (max. openingshoek 85°) en vervolgens dienen de gasdrukveren te worden gemonteerd. De gasdrukveren worden los meegeleverd.



1. omranding
2. luik
3. afdichting
4. wapening
5. schroefhuls
6. afdekkapje
7. anker
8. scharnier
9. gasdrukveer
10. centrale vergrendeling