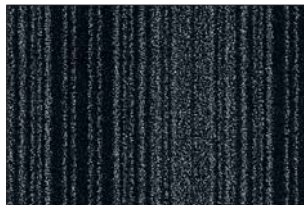




- sterke hoogwaardige schoonloopzone
- optimaal drogende werking
- uitsluitend geschikt voor binnen-toepassing
- eenvoudig te reinigen
- dikte: 8 mm
- 4 eigentijdse vuilverbergende kleuren
- leverbaar in rollen en metrage



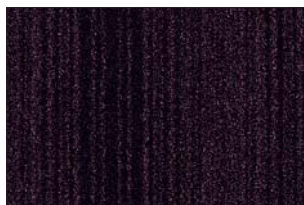
anthraciet nr. 3920



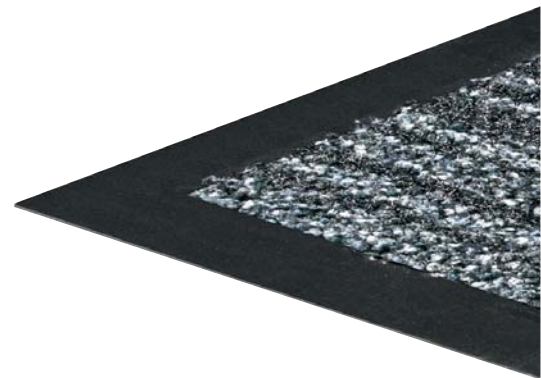
grijs nr. 3928

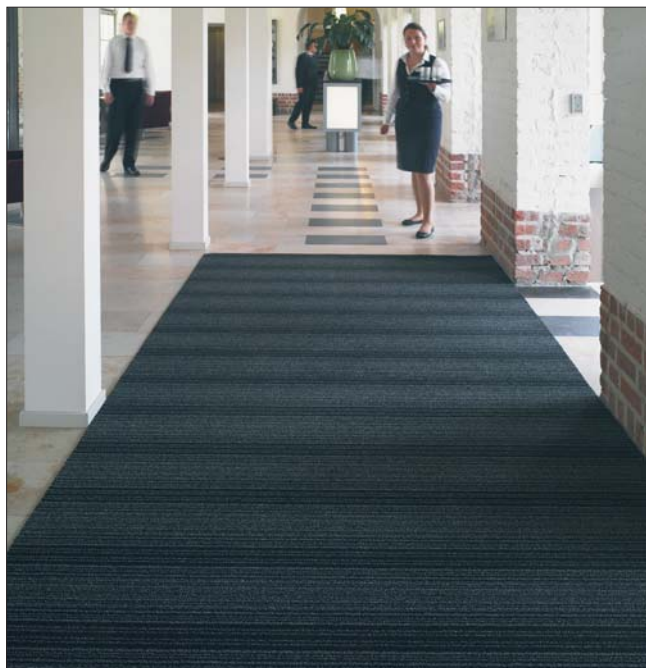


bruin nr. 3922



rood nr. 3929





Omschrijving

FORZA-CONNECT is een sterke en hoogwaardige schoonloopzone, speciaal ontwikkeld om de inloop van vuil en vocht te voorkomen. De unieke combinatie van schrapende en absorberende vezels vormt een schoonloopzone die droogt en tegelijkertijd een sterk borstelende werking heeft. Het vuil wordt vastgehouden in de FORZA-CONNECT schoonloopzone en verspreidt zich niet. U bespaart op schoonmaakkosten en zorgt voor een optimale levensduur van uw vloer of vloerbedekking.

FORZA-CONNECT is leverbaar in 4 gemêleerde kleuren, de strepen zijn uitgevoerd in zwart. FORZA-CONNECT, een entreetapijt met allure in een uniek dessin en bij uitstek geschikt voor projecttoepassingen.

Kleuren

| | |
|--------------------|----------------|
| Antraciet nr. 3920 | Grijs nr. 3928 |
| Bruin nr. 3922 | Rood nr. 3929 |

Leveringsprogramma

Rollen met flexibele vinylrug
 Breedte: 205 cm (incl. randen)
 Levering: rollen en metrages aan weerszijden voorzien van 2,5 cm brede vinylranden.



Technische gegevens

| | |
|-------------------|---------------------------------------|
| Kwaliteit: | FORZA-CONNECT [®] |
| Fabricagemethode: | getuft |
| Pooltype: | gesneden pool |
| Poolmateriaal: | 100% polyamide |
| Grondweefsel: | 100% polyester |
| Dessin: | gemêleerd dessin met zwarte schrapper |
| Rug: | flexibele vinylrug |

Constructiegegevens

| | |
|-----------------|--------------------------|
| Poolgewicht: | 825 gram/m ² |
| Totaalgewicht: | 3525 gram/m ² |
| Poolhoogte: | 6 mm |
| Totale hoogte: | 8 mm |
| Pooldraden: | 250.000 m ² |
| Dessin rapport: | 29 cm |

| Test | Norm | Resultaat |
|------------------------------|-------------|---------------------------------|
| Gebruiksclassificatie: | EN 1307 | klasse 3.2 (project) |
| Comfort klasse: | EN 1307 | klasse 3.2 (project) |
| Wateropnemend vermogen: | TNO W6034 | 5,3 ltr./m ² |
| Brandgedrag: | Euroclass | C _{FL} -S ₁ |
| Slipgevoeligheid: | | DS |
| Kleurechtheid tegen licht: | ISO 105 B02 | >7 (schaal 1-8) |
| Kleurechtheid tegen wrijven: | ISO 105 X12 | 4-5 (schaal 1-5) |
| Kleurechtheid tegen water: | ISO 105 E01 | 4-5 (schaal 1-5) |

Leginstructies

- FORZA-CONNECT lopers kunnen los gelegd worden
- bij grotere oppervlakken met intensief verkeer dient de schoonloopzone te worden verlijmd
- de ondergrond dient schoon, droog en vlak te zijn
- verlijming dient te geschieden volgens de instructies van de lijmfabrikant.

Onderhoud/reiniging

Dagelijks: vuil **op** de mat met stofzuiger te verwijderen
 Periodiek: schoonmaken met een sproei-extractie systeem (afhankelijk van de vervuiling).



Bestekomschrijving

FORZA-CONNECT schoonloopzones

- de entree ruimten te voorzien van FORZA-CONNECT[®] schoonloopzone in de vuilverbergende kleur nr.... De schoonloopzone aan te brengen volgens de instructies van de fabrikant.
- uitsparingsdiepte: 9 mm