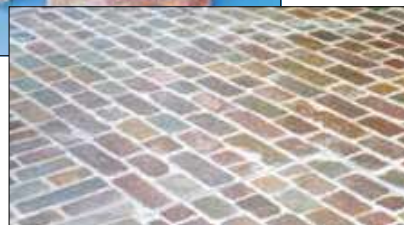




Bestekomschrijving type BVH-MAXI (reuk- en waterdicht in staal, 10 cm diep)

HAGO-DECK vloerluik type BVH-MAXI van Storax B.V. uit Zwijndrecht, in reuk- en waterdichte uitvoering, volbad verzinkt.

Binnenmaat van de putrandx.....mm. Het luik 10 cm diep en daardoor geschikt voor klinkers. De omranding van koudgevoormd plaatstaal van 2 mm dikte met ingelaste wapening en voorzien van een hoogwaardige chemicaliënbestendige afdichting. Het luik met inbusbouten te sluiten. Compleet met handgrepen. In te bouwen volgens de instructies van de fabrikant.



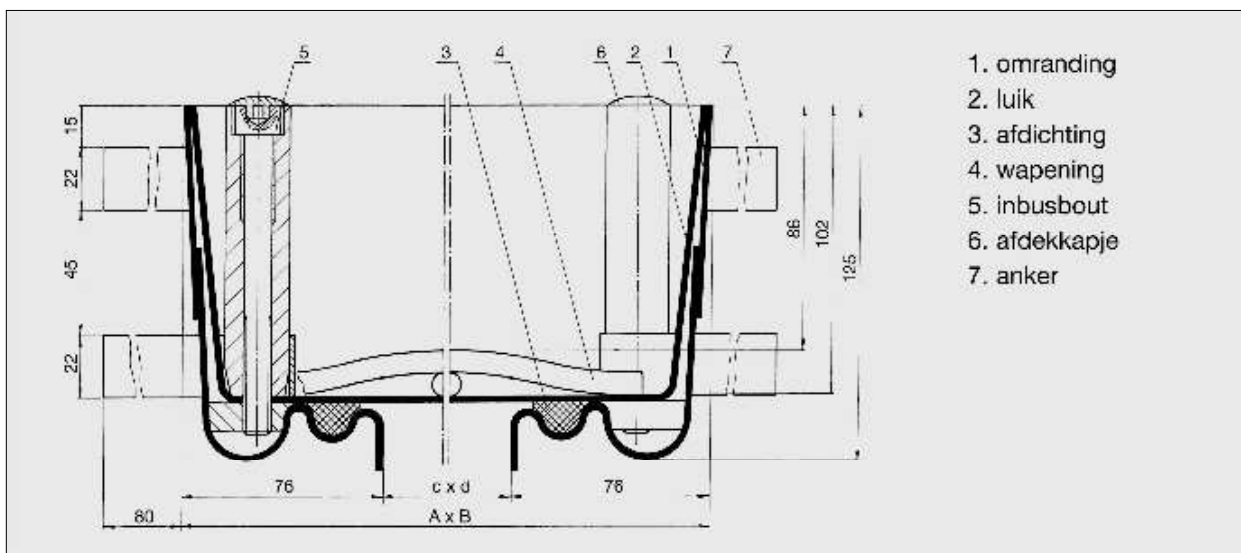
Type BVH-MAXI nagenoeg onzichtbaar

Standaard afmetingen type BVH-MAXI

type	binnenmaat putromranding in mm	uitwendige afmeting in mm	gewicht ongevuld
BVH-MAXI 55	500 x 500	652 x 652	24 kg
BVH-MAXI 66	600 x 600	752 x 752	28 kg
BVH-MAXI 88	800 x 800	952 x 952	40 kg

Type BVH-MAXI: standaardluik in staal, 10 cm diep, reuk- en waterdicht, geschikt voor klinkers

- putrand en luik zijn vervaardigd van 2 mm dik koudgevoormd plaatstaal.
- het vloerluik is aan de binnenzijde voorzien van een kruislings vastgelaste wapening van getordeerde staaldraad met een diameter van 8 resp. 12 mm.
- de zichtbare rand na het opvullen is 4-5 mm.
- type BVH-MAXI is voorzien van een hoogwaardige, speciale chemicaliënbestendige afdichting.
- inbouwhoogte 125 mm.
- diepte luik 100 mm.
- breuklast 125 kN conform EN 124.
- gegarandeerd reuk- en waterdicht.
- omranding en luik door middel van inbusbouten verbonden.
- standaard inbusbouten.
- oppervlaktebehandeling: volbad verzinkt.
- alle types worden compleet geleverd met alle benodigde toebehoren en een duidelijke montage-instructie.



1. omranding
2. luik
3. afdichting
4. wapening
5. inbusbout
6. afdekkapje
7. anker