

STORAX[®]



Geluiddempende roosters

NIEUW: ST-CB Storax Comfortbox Geluid



Contactpersonen



Ruud Boer

Tel: 078 30 30 912

boer@storax.nl



Fabian Greveling

Tel: 078 30 30 914

greveling@storax.nl

Storax geluiddempende ventilatieroosters

De geluiddempende roosters van Storax worden toegepast in gevels waar de maximale geluidbelasting wordt overschreden, maar waar de mogelijkheid tot spui ventilatie wel vereist is. Verkrijgbaar met geluidsisolatiewaarden van 6 tot 17 dB. De roosters zijn vervaardigd uit geëxtrudeerde aluminium profielen en voorzien van een niet brandbare akoestische vulling. Blind bevestigd en een strak design. Door al deze eigenschappen zijn ze de oplossing voor geveltoepassingen waarbij de roosters onderdeel zijn van het gevelbeeld, zoals bijvoorbeeld in de appartementenbouw.

De aluminium geluiddempende ventilatieroosters zijn in vrijwel iedere afwerking en kleur leverbaar. Spui ventilatie in combinatie met geluiddempende roosters komen veel voor bij appartement gebouwen op locaties waar veel verkeer of een spoorlijn in de nabijheid aanwezig is. Door de zeer goede waterwerende eigenschappen kunnen bewoners met een gerust hart gaan slapen met geopend raam.





Comfortbox

Materiaal

- Buitenzijde comforbox vervaardigd uit 2 mm. dik aluminium
- Lamellen vervaardigd uit aluminium profielen AIMgSi 0,5 (volgens EN 12020-2)
- Akoestisch dempingsmateriaal: niet-brandbare mineraalwol
- Binnenzijde comfortbox vervaardigd uit 0,7mm dikke sendzimir verzinkte en gecoate staalplaat
- Optioneel voorzien van standaard RVS draadgaas 304 - 6 x 6 mm
- PUR isolatie 30 mm. dik met een isolatiewaarde van 0.77 W/m2k
- Komacell PVC schuimplaat als inklemprofiel en koudebrugonderbreking
- Voorzien van kunststof draaikiepraam (andere uitvoeringen in overleg)
- Afwerking mogelijkheden lamellen: naturel- of bronskleurig geanodiseerd (20 micron) of gepoedercoat in alle mogelijke RAL-, Sikkens, NCS en Interpon kleuren (60-80 micron)

Afmetingen

- Maatwerk: worden volledig naar de behoefte van het project geproduceerd
- Minimale afmeting: zie tekening

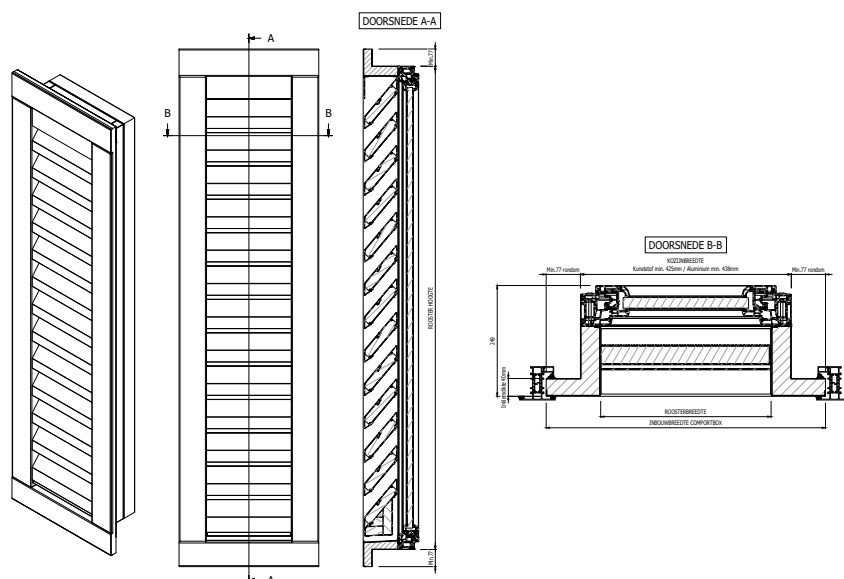
Bevestiging

- In te klemmen in een dubbel glas kozijnsysteem

Toepasbaar met akoestisch ventilatierooster

- 448-150, 448-225, 448-300
- 449-150, 449-225

Doorsnedetekening





Opbouwrooster

Materiaal

- Vervaardigd uit aluminium profielen AlMgSi 0,5 (volgens EN 12020-2)
- Standaard RVS draadgaas 304 - 6 x 6 mm of RVS muggengaas 304 - 2,3 x 2,3 mm op aanvraag
- 100% roestvrij
- Afwerking: naturel- of bronskleurig geanodiseerd (20 micron) of gepoedercoat in alle mogelijke RAL-, Sikkens, NCS en Interpon kleuren (60-80 micron)

Afmetingen

- Lamelstap: 60 mm
- Inbouwdiepte: 81,5 mm
- Aanslag van het kader: 50 mm
- Minimum afmetingen: 230 x 230 mm
- Hoogte in stappen van 60 mm (afstand tussen de lamellen)

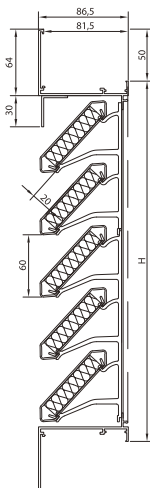
Bevestiging

- Muuranker nr. 429 inbegrepen

Opties

- Watergoot
- Afneembaar muggengaas

Doorsnedetekening



Geluiddemping in dB per frequentie		ST-445/86
f in Hz	R in dB	
63	10,4	
125	5,8	
250	1,5	
500	1,6	
1000	4,5	
2000	9,9	
4000	10,8	

Technische gegevens		ST-445/86
Debiet	(EN 13030)	
K-factor (aanzuig)	9,22	
K-factor (uitblaas)	13,29	
C _e -coëfficiënt	0,329	
C _a -coëfficiënt	0,274	
Comfort	(EN ISO 140-10, EN ISO 717-1)	
Geluiddemping R _w (C;C _{tr})	6 (-1;-2) dB	
Technische gegevens		
Visuele vrije doorlaat	77%	
Fysische vrije doorlaat	34%	



Akoestisch muurrooster

Materiaal

- Vervaardigd uit aluminium profielen AIMgSi 0,5 (volgens EN 12020-2)
- Akoestisch dempingsmateriaal: niet-brandbare mineraalwol
- Standaard RVS draadgaas 304 - 6 x 6 mm
- 100% roestvrij
- Afwerking: naturel- of bronskleurig geanodiseerd (20 micron) of gepoedercoat in alle mogelijke RAL-, Sikkens, NCS en Interpon kleuren (60-80 micron)

Afmetingen

- Lamelstap: 150 mm
- Minimum afmetingen:
 - ST-448/150 = 250 x 410 mm (B x H)
 - ST-448/225 = 250 x 410 mm (B x H)
 - ST-448/300 = 250 x 421 mm (B x H)
- Hoogte in stappen van 150 mm
- Inbouwdiepte:
 - ST-448/150 = 143 mm
 - ST-448/225 = 218 mm
 - ST-448/300 = 293 mm
- Aanslag van het kader: 55 mm

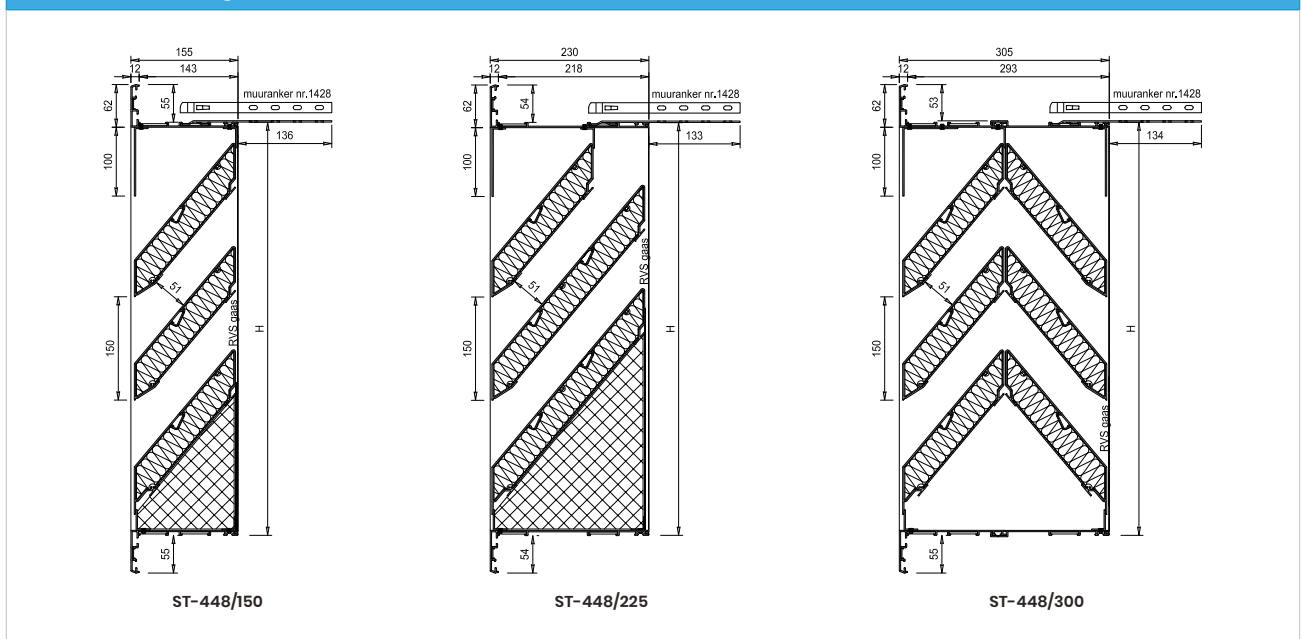
Bevestiging

- Muuranker: bevestiging met een muuranker, op twee posities in het kader te bevestigen. Positie afhankelijk van de muurdikte
- Schroeven: van buitenaf vastschroeven door het aanslagkader (via standaard of patroon op maat)

Afdichtingsmogelijkheden

- PU-dichtingsband: tegen waterinfiltratie
- Silicone afdichting: de aanslagkader aan de buitenzijde omlopend voorzien van silicone afdichting

Doorsnedetekening



Technische gegevens	ST-448/150	ST-448/225	ST-448/300
Debiet	(EN 13030)		
K-factor (aanzuig)	16	20,29	25,77
K-factor (uitblaas)	21,24	23,11	27,13
c. -coëfficiënt	0,250	0,222	0,197
cd-coëfficiënt	0,217	0,208	0,192
Comfort	(EN ISO 140-10, EN ISO 717-1)		
Geluiddeмпing $R_w(c;c,)$	11 (-1;-2) dB	14 (-0;-3) dB	17 (-1;-4) dB
Technische gegevens			
Visuele vrije doorlaat	54%	54%	54%
Fysische vrije doorlaat	34%	34%	34%
Profielbreedte	150mm	225mm	300mm

Geluiddeмпing in dB per frequentie	ST-448/150	ST-448/225	ST-448/300
f (Hz)	R (dB)	R (dB)	R (dB)
63	7,1	9,6	9,9
125	4,5	5,3	4,6
250	4	4,7	5,2
500	6,3	8,4	11,6
1000	12,3	16,6	22
2000	13,5	21,5	26,1
4000	12,1	16,7	22,1



Akoestisch muurrooster

Materiaal

- Vervaardigd uit aluminium profielen AIMgSi 0,5 (volgens EN 12020-2)
- Akoestisch dempingsmateriaal: niet-brandbare mineraalwol
- Standaard RVS draadgaas 304 - 6 x 6 mm
- 100% roestvrij
- Afwerking: naturel- of bronskleurig geanodiseerd (20 micron) of gepoedercoat in alle mogelijke RAL-, Sikkens, NCS en Interpon kleuren (60-80 micron)

Afmetingen

- Lamelstap: 170 mm
- Minimum afmetingen:
 - ST-449/150 = 250 x 430 mm (B x H)
 - ST-449/225 = 250 x 430 mm (B x H)
- Hoogte in stappen van 170 mm
- Inbouwdiepte:
 - ST-449/150 = 143 mm
 - ST-449/225 = 218 mm
- Aanslag van het kader: 55 mm

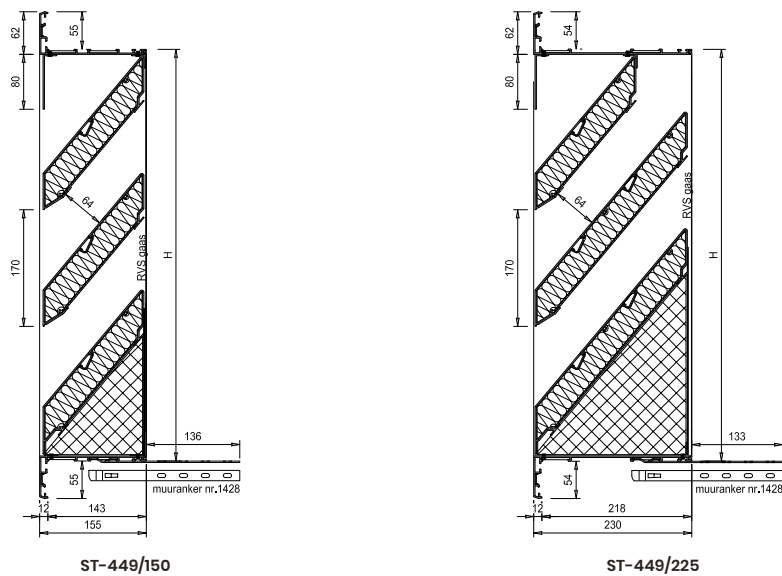
Bevestiging

- Muuranker: bevestiging met een muuranker, op twee posities mogelijk om in het kader te bevestigen. Positie afhankelijk van de muurdikte
- Schroeven: van buitenaf vastschroeven door het aanslagkader (via standaard of patroon op maat)

Afdichtingsmogelijkheden

- PU-dichtingsband: tegen waterinfiltratie
- Silicone afdichting: de aanslagkader aan de buitenzijde omlopend voorzien van silicone afdichting

Doorsnedetekening

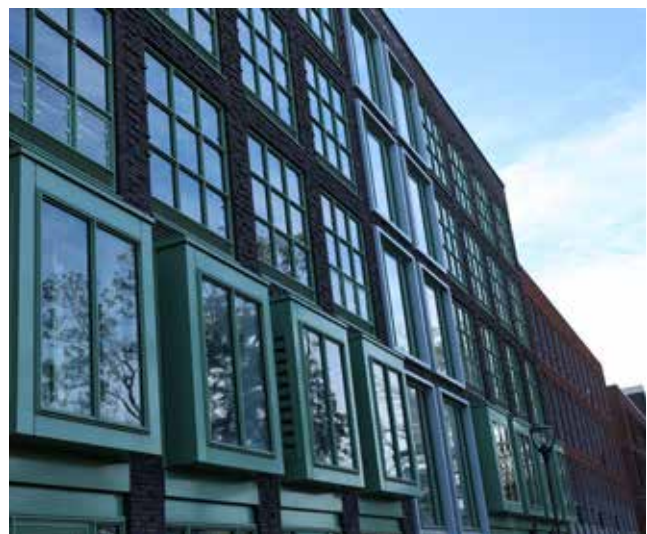


Technische gegevens	ST-449/150	ST-449/225
Debiet	(EN 13030)	
K-factor (aanzuig)	14,57	19,07
K-factor (uitblaas)	19,07	21,43
c. -coëfficiënt	0,262	0,229
cd-coëfficiënt	0,229	0,216
Comfort	(EN ISO 140-10, EN ISO 717-1)	
Geluiddeмпing $R_w(c;c,)$	10 (0;-1) dB	13 (-0;-3) dB
Technische gegevens		
Visuele vrije doorlaat	59%	59%
Fysische vrije doorlaat	37%	37%
Profielbreedte	150mm	225mm

Geluiddeмпing in dB per frequentie	ST-449/150	ST-449/225
f (Hz)	R (dB)	R (dB)
63	7,1	7,8
125	4	4,7
250	4,3	4,6
500	6,4	7,7
1000	11,5	15
2000	12,5	18,1
4000	11,2	14,3



Storax heeft bij het nieuwbouwproject Vijverpark in Haarlem akoestische roosters geleverd voor vijf appartementengebouwen. Deze roosters dienen niet alleen om frisse lucht in de appartementen te brengen en om omgevingsgeluid te dempen, maar hebben ook een esthetische functie, waardoor ze de uniforme uitstraling van de gebouwen behouden. Voor een effectieve geluidsdemping zijn twee soorten roosters toegepast, waarbij de diepte en demping variëren, afhankelijk van de locatie ten opzichte van de geluidsbron. Het verschil in dikte is echter alleen merkbaar aan de binnenkant van de appartementen, terwijl de buitenzijde een uniform uiterlijk behoudt. Deze aanpak heeft de eenheid van de gebouwen behouden en stelt bewoners in staat om zelf te bepalen wanneer ze de appartementen ventileren.







Het Storax leveringsprogramma

- Entreematten
- Schoonloopzones
- Antislip
- Glasbalustrades
- Leuningen en balkonhekken
- Roosters
- Lamellenwand
- Zonwering
- Hoekbeschermers
- Muurbescherming
- Vloerluiken
- Vluchtluiken
- Dak- en inspectieluiken
- Dakluikladders en schaartrappen
- Brandwerende wandluiken en deuren
- Voegprofielen
- Trapneuzen
- Tegelpromen
- Schopplaten en speciaal zetwerk
- Plinten en vloerprofielen
- Zwembadroosters
- Lichtkoepels
- Gevelbekleding