

# Profielen voor onderhoudsvrije bewegingsvoegen

Schlüter®-DILEX





# Welkom bij de Schlüter<sup>®</sup>-DILEX-familie

Zelfs massieve bouwelementen van tegels, dekvloeren en zelfs beton zijn onderhevig aan voortdurende vormveranderingen, bijv. door veranderingen in het vochtgehalte of temperatuurschommelingen. Om te voorkomen dat deze schade veroorzaken, moeten in dekvloeren en bekledingsconstructies bewegingsvoegen worden ingebouwd, die de door bewegingen veroorzaakte spanningen opvangen.

Het Schlüter-DILEX-assortiment biedt u de mogelijkheid om verschillende bewegingsvoegen uit te voeren. In tegenstelling tot gewone voegen van elastische vulmiddelen zijn DILEX-profielen duurzaam onderhoudsvrij en worden deze tijdens het betegelen mee geplaatst.



# Inhoudsopgave

	Pagina
IN FOCUS: Bewegingsvoegen zijn noodzakelijk	4
IN FOCUS: Voordelen van Schlüter®-DILEX-profielen	6
Veldbegrenzingsvoegen	8
Bouwscheidingsvoegen	10
Randvoegen	12
Aansluitvoegen	14
Onderhoudsinstructies voor Schlüter®-DILEX-profielen	16
Een overzicht van onze vakgebieden	18

## Toepassingsgebieden volgens plaatselijke belasting



Personen



Winkelwagen



Personenwagen



Vrachtwagen



Heftruck



Palletwagen



Buitenmuur



# IN FOCUS –

## Bewegingsvoegen zijn noodzakelijk

Mechanische belastingen en thermische, bouwfysische en bouwchemische factoren kunnen een invloed hebben op de vervorming van bouwelementen en constructies. Daarbij ontstaan vormveranderingen in een bouwelement (bijv. het samentrekken van een dekvloer door krimpprocessen) of in de gehele constructie (bijv. de lengte-uitzetting van een vloerconstructie door zonnestraling). Het gevolg van deze vormveranderingen zijn spanningen binnen afzonderlijke bouwelementen of tussen vast verbonden bouwelementen. Deze uiten zich in de vorm van scheuren, lengteveranderingen, verschuivingen en vervormingen en kunnen leiden tot schade aan de vloeropbouw. Om dit te vermijden worden bewegingsvoegen in de vloerconstructie aangebracht.

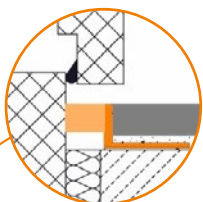
Bewegingsvoegen zijn voegen die aangrenzende bouwelementen of bouwdelen van elkaar scheiden en bewegingen in verschillende richtingen toelaten. Er zijn verschillende soorten en overeenkomstige benamingen van bewegingsvoegen, die hier verder worden toegelicht. Daarbij is de voegbreedte een even belangrijk criterium als de vraag of de scheiding over de gehele doorsnede (van de betonvloer tot de bekleding) of slechts in bepaalde delen (bijv. alleen in de keramische tegelbekleding) moet plaatsvinden. Voor deze toepassing heeft Schlüter-Systems al vele jaren een ruim aanbod van verschillende DILEX-profielen in het assortiment.

Sinds 1989 staat Schlüter-DILEX voor onderhoudsarme en functionele bewegingsvoegprofielen die druk- en trekbelastingen duurzaam en veilig opvangen. Hierbij werd rekening gehouden met alle nationale normen in de Europese landen.

### **Normatieve instructies voor Duitsland:**

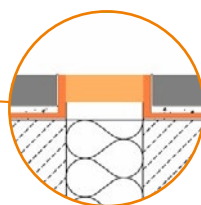
In Duitsland bepaalt het ZDB-normblad „Bewegingsvoegen voor bekledingen uit tegels en platen“ de plaatsing en uitvoering van bewegingsvoegen in binnen- en buitentoepassingen. Vervolgens is de ontwerper verplicht om de lengteveranderingen van bouwelementen te berekenen. Daartoe bevat het ZDB-normblad een berekeningsmethode waarmee de voegbreedte kan worden bepaald.

## Welke verschillende soorten bewegingsvoegen zijn er?



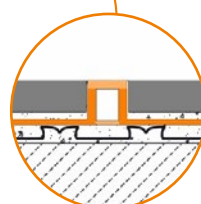
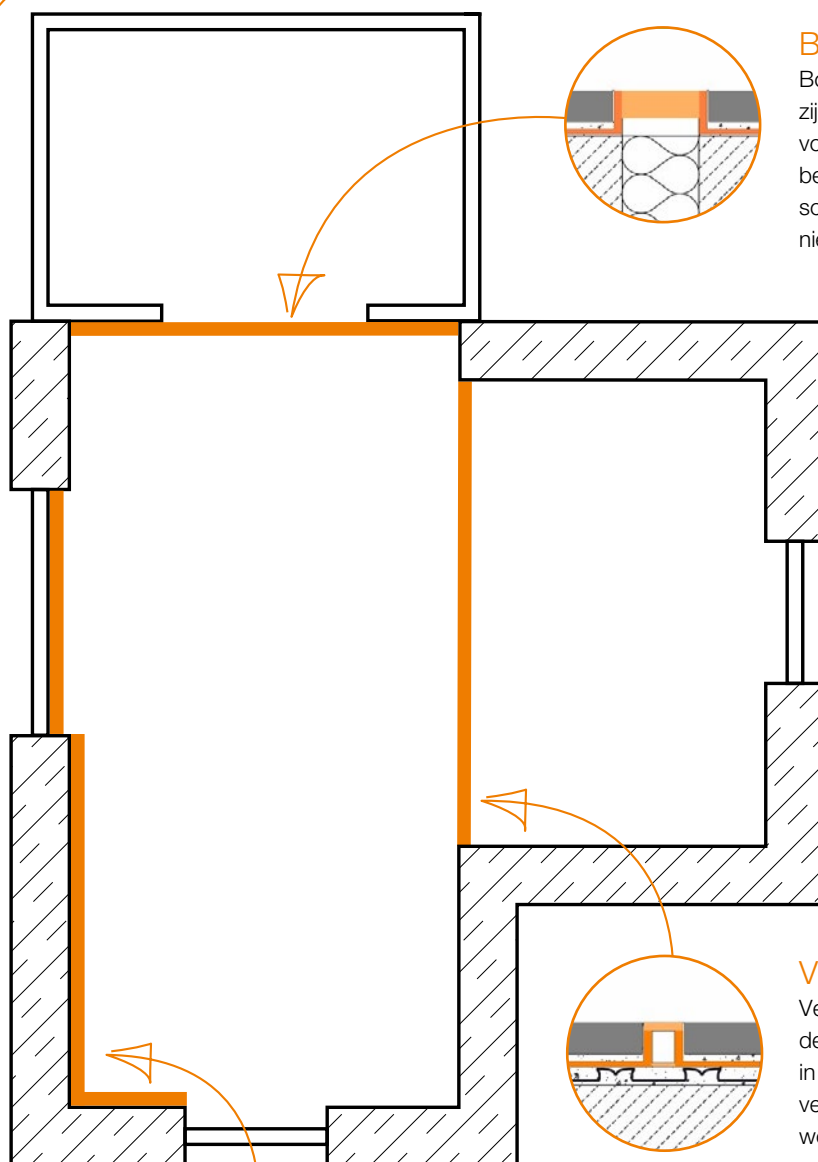
### Aansluitvoegen

Aansluitvoegen zijn bewegingsvoegen die de dekvloer en bekleding begrenzen aan bouwelementen zoals raam- en deurkozijnen of een bad.



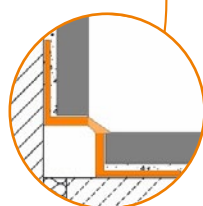
### Bouwscheidingsvoegen

Bouwscheidings- en constructievoegen zijn statisch en structureel noodzakelijke voegen die bouwdelen in afzonderlijke bewegingssegmenten indelen. Deze scheiden gebouwen door alle dragende en niet-dragende delen van een gebouw.



### Veldbegrenzingsvoegen

Veldbegrenzingsvoegen verdelen grote dekvloer- en bekledingsoppervlakken in velden. In deuropeningen moeten veldbegrenzingsvoegen in de dekvloer worden aangebracht en in de bekleding worden overgenomen.



### Randvoegen

Randvoegen zijn bewegingsvoegen die de dekvloer en bekleding begrenzen aan wanden en aan bouwelementen die door de dekvloer dringen zoals pilaren of zuilen.



## Voordelen van DILEX-profielen in vergelijking met elastische vulmiddelen

### Randbescherming



Moderne tegels hebben vaak relatief „scherpe“ randen en kunnen daarom beschadigd raken, vooral in ruimtes waar ze intensief worden belast. Talrijke DILEX-profielen bieden hier een voordeel ten opzichte van siliconenvoegen: ze vangen niet

alleen de bewegingen tussen verschillende tegelbekledingen op, maar beschermen ook effectief de randen van de tegels.

### Schimmelwerende eigenschappen



Nog een aanzienlijk voordeel van bewegingsvoegprofielen zijn de schimmelwerende eigenschappen. Terwijl elastische vulmiddelen vaak gevoelig zijn voor schimmel- en zwamvorming, zijn veel bewegingsvoegprofielen bestand tegen dergelijke

micro-organismen. Dit is met name belangrijk in vochtige omgevingen, waar het gevaar voor schimmelvorming groot is. Het gebruik van bewegingsvoegprofielen draagt dus bij aan een betere hygiëne en het behoud van mooie voegen.

### Eenvoudige verwerking



De verwerking van DILEX-profielen is doorgaans eenvoudiger en sneller dan het aanbrengen van voegen met elastisch vulmiddel. Bij het gebruik van elastische vulmiddelen is steeds een extra werkstap nodig. Bovendien moet rekening worden

gehouden met de uithardingstijd van de achteraf aangebrachte vulmiddelen, voordat het oppervlak weer kan worden belast of gebruikt. De DILEX-profielen kunnen daarentegen eenvoudig op maat worden gesneden en tijdens het betegelen worden ingebouwd. Daarnaast zijn de profielen direct belastbaar na montage en volledige uitharding van de tegellijm of voegmortel. Dit betekent dat bouwprojecten sneller kunnen worden uitgevoerd, omdat er geen vertragingen ontstaan door extra uithardingstijden.

### Weinig onderhoud nodig



Een aanzienlijk voordeel bij DILEX-profielen is het geringe onderhoud. Terwijl siliconenvoegen na verloop van tijd door omgevingsinvloeden, temperatuurschommelingen en mechanische belasting broos worden en kunnen scheuren,

onderscheiden DILEX-profielen zich door hun hoge weerstand. Ze vangen efficiënt bewegingen in het bouwdeel op, zonder aan functionaliteit in te boeten. Dit leidt tot minder onderhoud, omdat de profielen doorgaans niet hoeven te worden vervangen of bijgewerkt.

Over het algemeen vormen bewegingsvoegprofielen een moderne en betrouwbare oplossing, die is gebaseerd op de kennis en ervaring van de afgelopen decennia. Ze bieden niet alleen een esthetisch aantrekkelijk alternatief voor siliconenvoegen, maar ook een duurzame, vrijwel onderhoudsvrije oplossing die voldoet aan de eisen van hedendaagse bouwprojecten.

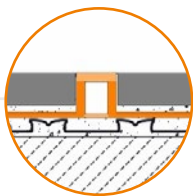
Het is belangrijk om er rekening mee te houden dat zowel bewegingsvoegprofielen als voegen met alternatieve vulmiddelen geen dichte voegconstructie vormen. De afdichtingslaag bevindt zich onder de tegelbekleding, waardoor er geen technische eisen worden gesteld aan de dichtheid van bewegingsvoegen.



Schlüter®-DILEX-F

## Veldbegrenzingsvoegen

- ✓ Zeer onderhoudsarm
- ✓ Plaatsing tijdens het betegelen
- ✓ Bestand tegen weers- en temperatuursinvloeden
- ✓ Voor binnen- en buitentoepassingen



## Profielen voor plaatsing in dikbedmortel

Deze onderscheiden zich doordat ze niet alleen de tegelbekleding scheiden, maar de gehele bekledingsconstructie inclusief de dekvloer.

## Profielen voor plaatsing in dunbedmortel

Deze profielen hebben een trapeziumvormig geperforeerd bevestigingsvlak, dat bij het betegelen direct mee in de tegellijm wordt ingebed.

## Toepassingen

Profielen voor plaatsing in dikbedmortel



DILEX-MP	•	•	•				•
DILEX-MOP	•	•	•	•		•	•
DILEX-EMP	•	•	•	•	•	•	•

Profielen voor plaatsing in dunbedmortel

DILEX-EDP	•	•	•		•	•	•
DILEX-EKSN	•	•	•	•	•	•	•
DILEX-AKSN	•	•	•			•	•
DILEX-EKSB	•	•	•	•	•	•	
DILEX-AKWS	•	•	•				
DILEX-BWB	•	•	•				•
DILEX-BWS	•	•	•				•
DILEX-F	•		•				



DILEX-MP



DILEX-MOP



DILEX-EMP



DILEX-EDP



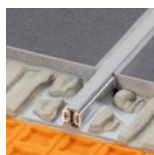
DILEX-EKSN



DILEX-AKSN



DILEX-EKSB



DILEX-AKWS



DILEX-BWB

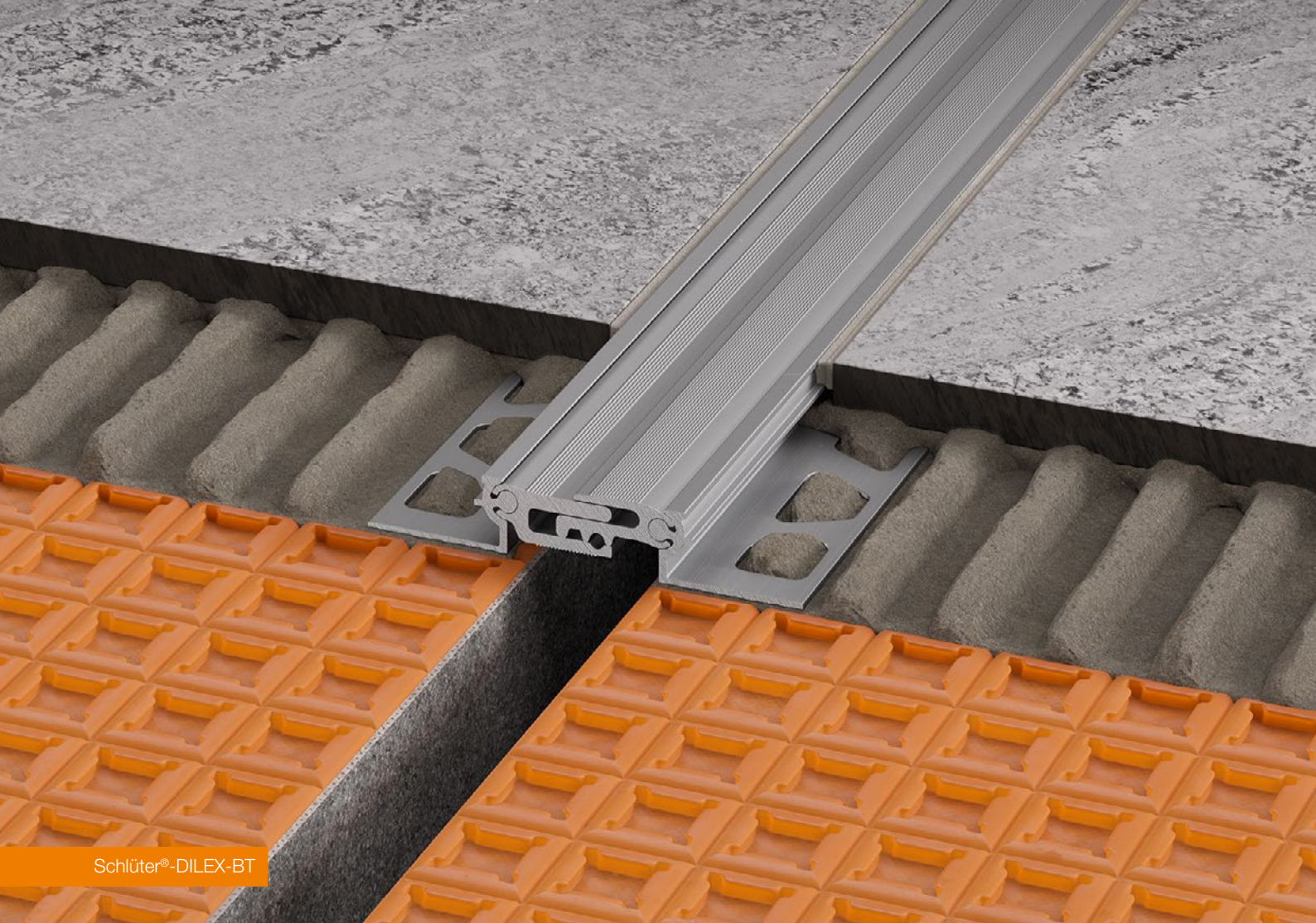


DILEX-BWS



DILEX-F

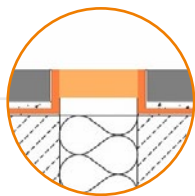
De elastische inlagen en zachte zones zijn in verschillende kleuren verkrijgbaar. Raadpleeg onze prijslijst of productdatabladeren voor meer informatie.



Schlüter®-DILEX-BT

## Bouwscheidingsvoegen

- ✓ Profieloplossingen voor nagenoeg elke toepassing
- ✓ Mechanisch met het bouwdeel verankerde profieloplossing
- ✓ Kunnen tijdens het betegelen of achteraf worden ingebouwd



## Wat is een bouwscheidingsvoeg?

Bouwscheidingsvoegen zijn statisch en structureel noodzakelijke voegen die bouwdeelen in afzonderlijke bewegingssegmenten indelen. Deze gaan door alle dragende en niet-dragende delen van een gebouw en moeten zowel in de dekvloerconstructie als in de vloerbekleding op dezelfde plaats en in de voorziene breedte worden overgenomen.

## Toepassingen



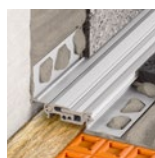
DILEX-BT	•	•	•			•	•
DILEX-BTS	•	•	•			•	•
DILEX-BTO	•	•	•			•	•
DILEX-KSBT 20	•		•				•
DILEX-KSBT 30	•		•				•
DILEX-STF 40	•	•	•	•	•	•	•
DILEX-STF 50	•	•	•	•	•	•	•



DILEX-BT



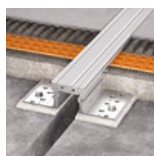
DILEX-BTS



DILEX-BTO



DILEX-KSBT



DILEX-STF

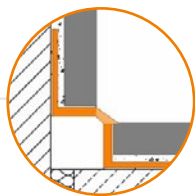
De elastische inlagen en zachte zones zijn in verschillende kleuren verkrijgbaar. Raadpleeg onze prijslijst of productdatabladeren voor meer informatie.



Schlüter®-DILEX-AHK

## Randvoegen

- ✓ Met en zonder holle plint
- ✓ Met verschillende bewegingsopnames
- ✓ In verschillende materialen



## Wat is een randvoeg?

Randvoegen begrenzen de dekvloer en bekleding aan wanden en aan bouwelementen die door de dekvloer dringen, bijv. pilaren of zuilen. Ze verminderen de overdracht van contactgeluid en vangen bewegingen van de vloerconstructie op. Randvoegen mogen niet star worden afgesloten, om geluidsbruggen en inklemming van de bekledingsconstructie te voorkomen.

Een variant van de randvoeg is bijv. het holplintprofiel voor de overgang tussen vloer en wand of de binnenhoek van wanden, die bijzonder gemakkelijk te reinigen is.

## Toepassingen



DILEX-EF	•					•	•
DILEX-EKE	•						•
DILEX-RF	•						•
DILEX-EK	•						•
DILEX-HKS	•						•
DILEX-HK	•						•
DILEX-HKW	•						•
DILEX-AHK	•						•
DILEX-AHKA	•						•
DILEX-EHK	•						•



DILEX-EF



DILEX-EKE



DILEX-RF



DILEX-EK



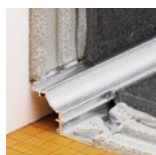
DILEX-HKS



DILEX-HK



DILEX-HKW



DILEX-AHK



DILEX-AHKA



DILEX-EHK

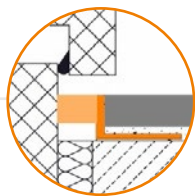
De elastische inlagen en zachte zones zijn in verschillende kleuren verkrijgbaar. Raadpleeg onze prijslijst of productdatabladeren voor meer informatie.



Schlüter®-DILEX-BWA

## Aansluitvoegen

- ✓ Nette aansluiting aan vaste bouwelementen zoals raam- en deurkozijnen
- ✓ Speciale profieloplossing voor de aansluiting op een bad
- ✓ In verschillende materialen



## Wat is een aansluitvoeg?

Aansluitvoegen zijn bewegingsvoegen die de dekvloer en bekleding begrenzen aan bepaalde bouwelementen. Dit kunnen bijv. raam- en deurkozijnen of een bad zijn. Voor deze laatste toepassing is een speciale profielgeometrie verkrijgbaar.

## Toepassingen



DILEX-BWA	•	•	•				•
DILEX-KSA	•	•				•	•
DILEX-AS	•						



DILEX-BWA



DILEX-KSA



DILEX-AS



# Onderhoudstips

## voor Schlüter-DILEX-profielen

Onze producten voldoen aan hoge kwaliteitseisen. Bij de juiste materiaalkeuze alsook een correcte verwerking en onderhoud is een hoge duurzaamheid en belastbaarheid gegarandeerd. Houd rekening met de volgende productinformatie om beschadiging aan het materiaal te voorkomen.

### Voor alle materialen geldt:

De bruikbaarheid met betrekking tot de mechanische en chemische bestendigheid moet in elk afzonderlijk geval worden gecontroleerd. Bij vragen kunt u telefonisch of per e-mail contact opnemen met onze technische verkoopafdeling:

- +32 14 443080
- [benelux@schlueter.de](mailto:benelux@schlueter.de)

Deze aanbeveling is gebaseerd op de huidige algemene stand van kennis en is niet juridisch bindend.

## AANBEVELING

Voor reiniging en onderhoud raden wij Schlüter-CLEAN-CP aan. Dit is een polish voor het reinigen van roestvaststalen profielen. Ook profielen uit aluminium, messing en andere materialen kunnen hiermee heel goed worden schoongemaakt. Schlüter-CLEAN-CP is bijzonder geschikt voor het reinigen van glanzende oppervlakken.

Vóór gebruik raden wij aan om de geschiktheid te testen op een materiaalmonster of op een onopvallende plaats.



## Kunststof

### PVC

#### Productvoorbeeld

DILEX-AS  
DILEX-BWS  
DILEX-HKW

#### Onderhoud

Gebruik tijdens het reinigen van de tegelbekleding met in de handel verkrijgbare schoonmaakmiddelen

### Zachte CPE-kunststof als uitzettingszone/zeer flexibel, thermoplastisch elastomeer

#### Productvoorbeeld

Inlage DILEX-KS

#### Onderhoud

Gebruik tijdens het reinigen van de tegelbekleding met in de handel verkrijgbare schoonmaakmiddelen

### Silicone

#### Productvoorbeeld

DILEX-FIS

#### Onderhoud

Geen scherpe voorwerpen  
Gebruik tijdens het reinigen van de tegelbekleding met in de handel verkrijgbare schoonmaakmiddelen

Aluminium reageert gevoelig op alkalische stoffen. Cementhoudende materialen hebben in combinatie met vocht een alkalische werking en kunnen afhankelijk van de concentratie en inwerkingsduur tot corrosie leiden (vorming van aluminiumhydroxide). Tegelijk, mortel- en voegmateriaal kunnen het aluminium oppervlak aantasten en moeten direct van het zichtbare oppervlak worden verwijderd. Vers geplaatste bekledingen mogen niet met folie o.i.d. worden afgedekt.

Zichtbare oppervlakken moeten worden beschermd tegen schurende en krassende voorwerpen.

Contact met andere metalen moet worden vermeden, bijv. met staalwol (roestvorming). Niet bestand tegen alle chemische middelen, zoals bepaalde chloor- en zout bronwaterconcentraties.

Vers geplaatste bekledingen mogen niet met folie o.i.d. worden afgedekt.

## Aluminium

### Aluminium / Aluminium geanodiseerd

Productvoorbeeld	Onderhoud
DILEX-AKSN	Mild reinigingsmiddel
DILEX-BT	Reinigingsmiddel zonder zout- en vloeizuren
DILEX-AKSBT	Geen schurend reinigingsmiddel Schlüter-CLEAN-CP voor glanzende oppervlakken

## Roestvast staal

### Roestvast staal V2A (materiaalnr. 1.4301)

Productvoorbeeld	Onderhoud
DILEX-EDP	Geen speciaal onderhoud nodig
DILEX-EKSB	Mild reinigingsmiddel
DILEX-HKS	Reinigingsmiddel zonder zout- en vloeizuren

### Roestvast staal V4A (materiaalnr. 1.4404)

Productvoorbeeld	Onderhoud
DILEX-EKSN	Mild reinigingsmiddel
DILEX-HKS	Reinigingsmiddel zonder zout- en vloeizuren
DILEX-EKSBT	Geen schurend reinigingsmiddel Schlüter-CLEAN-CP voor glanzende oppervlakken



# Competent. Op alle vakgebieden.

Systeemoplossingen van Schlüter-Systems zijn op veel gebieden marktleidend. Daarbij kunnen de producten met elkaar worden gecombineerd en bieden zo als eenheid perfecte systeemoplossingen. Dat is het resultaat van ervaring, knowhow en innovatie.

## Afdichting / ontkoppeling / verwarming / afwatering / contactgeluidsisolatie

Met de producten Schlüter-KERDI, -DITRA en -TROBA biedt Schlüter-Systems optimaal op elkaar afgestemde systeemoplossingen voor de plaatsing van tegels en natuursteen in vochtbelaste zones, buitenshuis en op kritische ondergronden.

## Balkons en terrassen

Tegels vormen de ideale vloerbekleding voor balkon en terras. Met een doordachte opbouw van de tegelbekleding zorgt Schlüter-Systems voor een lang tegelleven buitenshuis. Wij bieden balkonconstructies van A tot Z. Daarbij maakt het niet uit of u nieuw bouwt of uw terras wilt renoveren. Van de contactafdichting via de randprofielen tot en met de afvoergoot: bij Schlüter-Systems past alles bij elkaar.

## Techniek en design met Schlüter-profielen

Schlüter-profielen bieden de ideale combinatie van functionaliteit en design. Ons assortiment omvat profielen voor de afwerking van bekledingen op wand en vloer, en op trappen evenals profielen voor constructie-, veldbegrenzings-, rand- en aansluitvoegen.

## Plaatsingsondergronden voor tegels

Schlüter-KERDI-BOARD is het innovatieve systeem voor een snelle en vormvaste uitvoering van perfecte plaatsingsondergronden voor tegels.

Of u nu mozaïek, standaardtegels of grootformaat tegels wilt plaatsen – de plaatsingsondergrond van KERDI-BOARD kan direct en zonder verdere voorbereidingsmaatregelen van tegels worden voorzien.

## Bekledingsconstructietechniek

Het Schlüter-BEKOTEC-systeem is een snel te plaatsen dunlagige, vervormingsarme en spanningsvrije vloerbekledingsconstructie. Met de verwarmings- en koelingscomponenten van Schlüter-BEKOTEC-THERM kan een doeltreffende klimaatregelende tegelvloer worden verkregen.

## LichtProfielTechniek

Voor de sfeer in een ruimte is het gebruik van licht van doorslaggevende betekenis. Met de moderne lichttechniek kan men ruimten niet alleen verlichten, maar ook creatief en decoratief vormgeven.



# Meer informatie vindt u op internet

Hebben we u enthousiast gemaakt voor de producten van Schlüter-Systems?  
Dan wilt u nu vast meer weten. Dat gaat het snelst via internet.

[schlueter-systems.nl](https://www.schlueter-systems.nl)



Bezoek ons ook op Instagram, Facebook en Youtube.



**Schlüter-Systems KG**  Schmölestraße 7 | D-58640 Iserlohn

 +49 2371 971-0  +49 2371 971-1112  [export@schlueter.de](mailto:export@schlueter.de)  [schlueter-systems.nl](https://www.schlueter-systems.nl)

**Schlüter-Systems KG**  BeNeLux Bureau | Schotelven 28 | B-2370 Arendonk

 +32 14 44 30 80  [benelux@schlueter.de](mailto:benelux@schlueter.de)  [schlueter-systems.nl](https://www.schlueter-systems.nl)