



**PARTNER IN
HOOGBOUW**



PARTNER IN IEDERE FASE



ADVIES

Onze specialisten voorzien u van deskundig advies bij het selecteren van de juiste producten en geven u technische ondersteuning.



ENGINEERING

Voor een naadloze integratie worden onze gevelproducten uitgewerkt in DWG- of BIM-formaten, zodat uw ontwerp direct gereed is voor uitvoering.



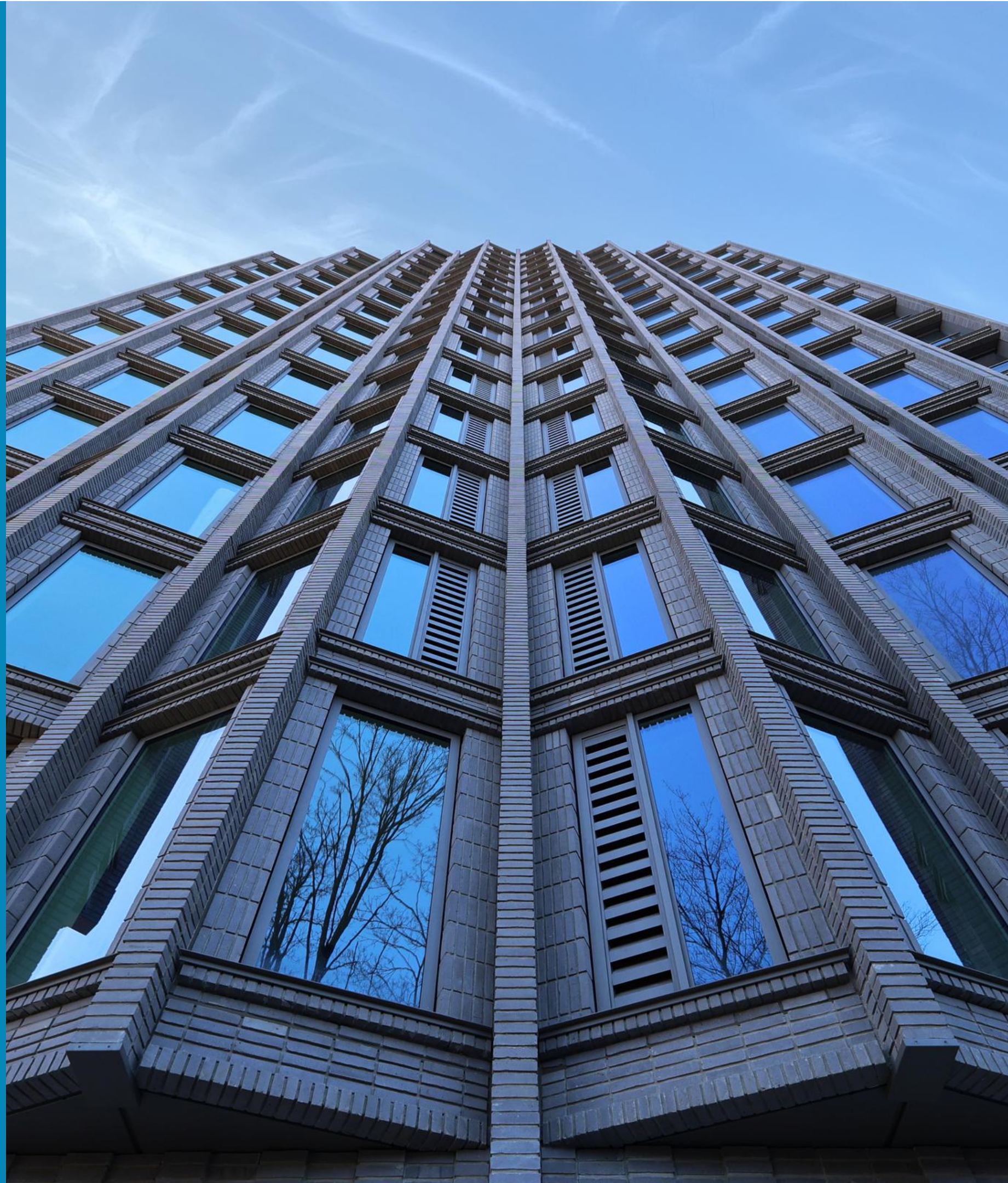
MONTAGE

Storax staat garant voor een professionele afwerking van hoge kwaliteit. Onze montages voldoen aan strikte normen, waaronder ISO 9001, ISO 14001, VCA en de Safety Culture Ladder.

VENTILATIE

LAMELLENWANDEN & ROOSTERS

Bij hoogbouwprojecten komen diverse vormen van ventilatietechniek samen, zoals passieve zomernachtkoeling, geluiddempende ventilatie en complete lamellenwanden voor installatieruimtes of parkeergarages.



VENTILATIEROOSTERS

ZOMERNACHTKOELING

Nightcooling-roosters zorgen 's nachts voor koele lucht zonder inbraakrisico of insecten, waardoor de binnentemperatuur tot wel vijf graden kan dalen.

AKOESTISCH

Akoestische ventilatieroosters bieden frisse lucht zonder hinder van omgevingsgeluid, ideaal voor woongebouwen met een hoge geluidsbelasting.

01 Esthetische integratie in de gevel



02 Veilige en optimale ventilatie

ZOMERNACHTKOELING ROOSTERS

Het ST-431 opbouwrooster biedt betrouwbare zomernachtventilatie met een vaste luchtstroom. De ST-431-RC2 is RC2-gecertificeerd en volledig roestvast, is ideaal voor balkons en begane grond appartementen met extra inbraakpreventie.

[Bekijk assortiment](#)

AKOESTISCHE ROOSTERS

Storax geluiddempende roosters bieden spui ventilatie in gevels met hoge geluidsbelasting en hebben hoge dempingwaardes. Met de Comfortbox Geluid heeft Storax de totaaloplossing voor een dove of geluidsluwe gevel, deze box is voorzien van geluidswerende lamellen gemonteerd in een frameconstructie voorzien van een draai/kiep-raam.

[Bekijk assortiment](#)

01 Comfortbox geluid



02 Akoestische roosters



LAMELLENWANDEN

Lamellenwanden bieden een esthetische en functioneel hoogwaardige oplossing voor het afwerken van installaties of het afschermen van parkeergarages. De systemen zijn verkrijgbaar met diverse eigenschappen en zijn leverbaar in een groot aantal afwerkingsmogelijkheden.

[Bekijk assortiment](#)



LAMELLENWANDEN EIGENSCHAPPEN

[Bekijk assortiment](#)

- Ventilerend
- Brandwerend
- Waterwerend
- Complete integratie met o.a. de gevel, speedgates en dakopbouw
- Geluiddempend
- Doorkijk beperkend
- Doorsteekveilig





BRANDVEILIGHEID

In hoogbouwprojecten staan brandveiligheid en regelgeving centraal. Door de hoogte en complexiteit van deze gebouwen gelden strenge eisen voor brandwerendheid, rookbeheersing en vluchtveiligheid. Storax levert een compleet assortiment producten die voldoen aan de normen uit het Besluit bouwwerken leefomgeving (Bbl).

BRANDWERENDE ROOSTERS

Deze ventilatieroosters zijn geschikt voor toepassing in gevels, wanden en deuren. Ze bieden gecontroleerde ventilatie en behouden hun brandwerendheid tot 120 minuten, conform de eisen voor veilige compartimentering.

[Bekijk assortiment](#)



BRANDWERENDE WANDLUIKEN

Brandwerende wandluiken bieden veilige en efficiënte toegang tot installaties en technische ruimtes op iedere verdieping of in iedere gewenste ruimte, terwijl ze de verspreiding van vuur en rook voorkomen.

[Bekijk product](#)





RWA LUIKEN

Rook- en warmteafvoersystemen zijn onmisbaar voor een veilige en gecontroleerde rookbeheersing bij brand. Rookluiken en lichtkoepels openen automatisch bij een brandalarm, zodat rook en warmte snel kunnen ontsnappen. Dit voorkomt rookophoping, verbetert de zichtbaarheid in vluchtroutes en ondersteunt een veilige ontruiming en brandbestrijding.

[Bekijk product](#)



VOEGPROFIELEN

Storax levert dilatatieprofielen die brandwerend kunnen worden uitgevoerd met behulp van een brandwerend koord of een branddeken. Deze aanvullende bescherming voorkomt dat vuur of rook zich via de dilatatievoegen verspreidt tussen verschillende bouwdelen of brandcompartimenten, een cruciaal aspect in bijvoorbeeld ondergrondse parkeergarages onder woontorens of multifunctionele gebouwen.

[Bekijk assortiment](#)

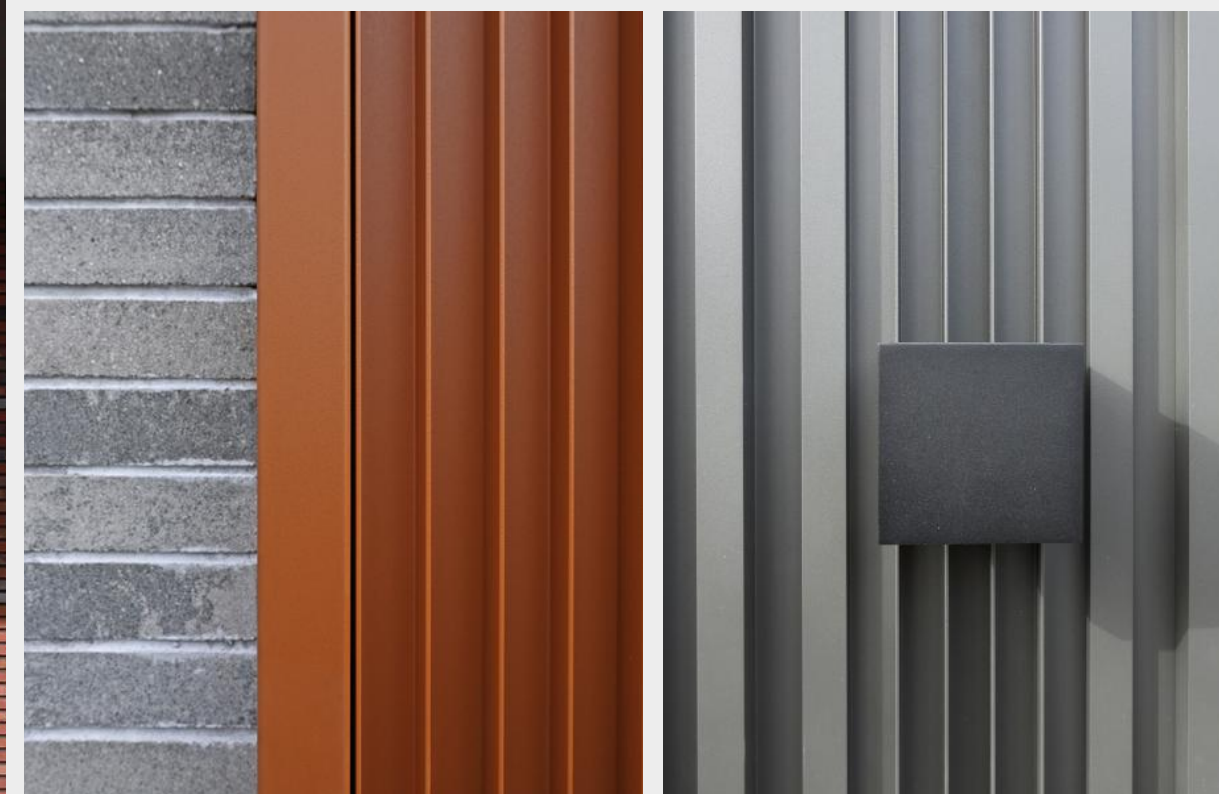
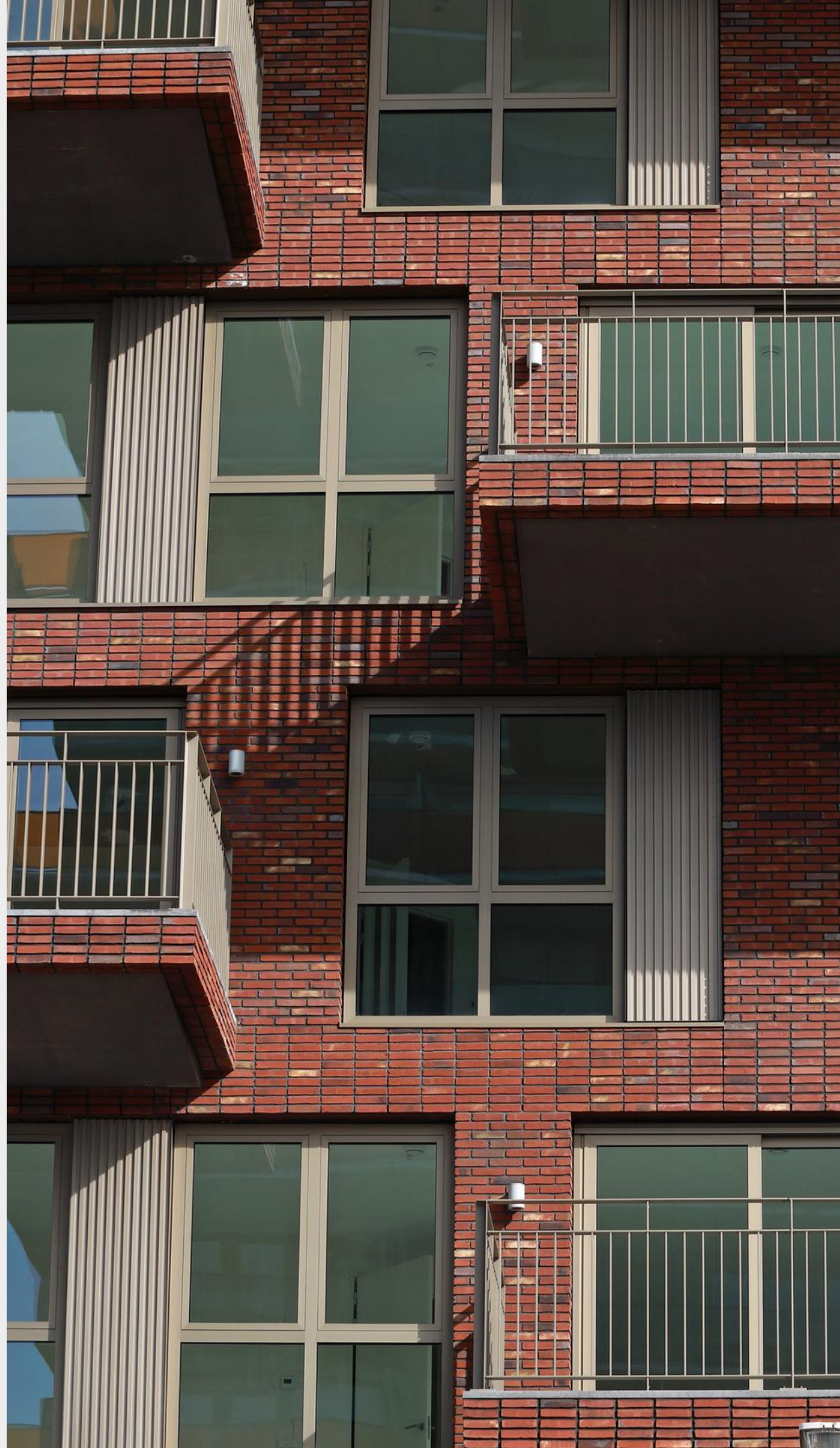
GEVELPRODUCTEN

Naast de ventilatieoplossingen met lamellenwanden en roosters biedt Storax ook diverse esthetische en functionele producten voor de gevel. Met onder andere Linarte gevelbekleding, Scandium glashekwerken en Loggia zonweringspanelen

LINARTE GEVELBEKLEDING

Met Linarte-gevelbekleding kunnen gevels worden afgewerkt met diverse profielen of combinaties daarvan voor een strak, geïntegreerd geheel. Verticale gevelaccenten zijn volledig integreerbaar en kunnen worden uitgevoerd met LED of hout accenten voor een onderscheidende uitstraling.

[Bekijk product](#)



Verticale gevelbekleding als accent of eyecatcher, vulbaar met LED of hout en volledig integreerbaar





SCANDIUM GLASHEKWERKEN

De Scandium glashekwerken zijn zo ontworpen dat er geen bevestigingsmateriaal zichtbaar is. Dit zorgt voor esthetisch hoogwaardige balustrades. Beschikbaar in 4 standaard systemen.

[Bekijk assortiment](#)



GLASBALUSTRADES

Volglazen balustrades geven een luxueuze en moderne uitstraling door hun transparantie en naadloze integratie met architectuur. Voor ieder ontwerp is een montagewijze mogelijk.

[Bekijk assortiment](#)

ZONWERING

Loggia-panels van Storax bieden een esthetische en functionele oplossing voor passieve zonwering. De schuifpanelen verminderen zoninstraling en dragen bij aan een samenhangend gevelbeeld, zonder afbreuk te doen aan ontwerpvrijheid.

[Bekijk assortiment](#)



INTERIEUR

ENTREEMATTEN, PLINTEN WANDBESCHERMING

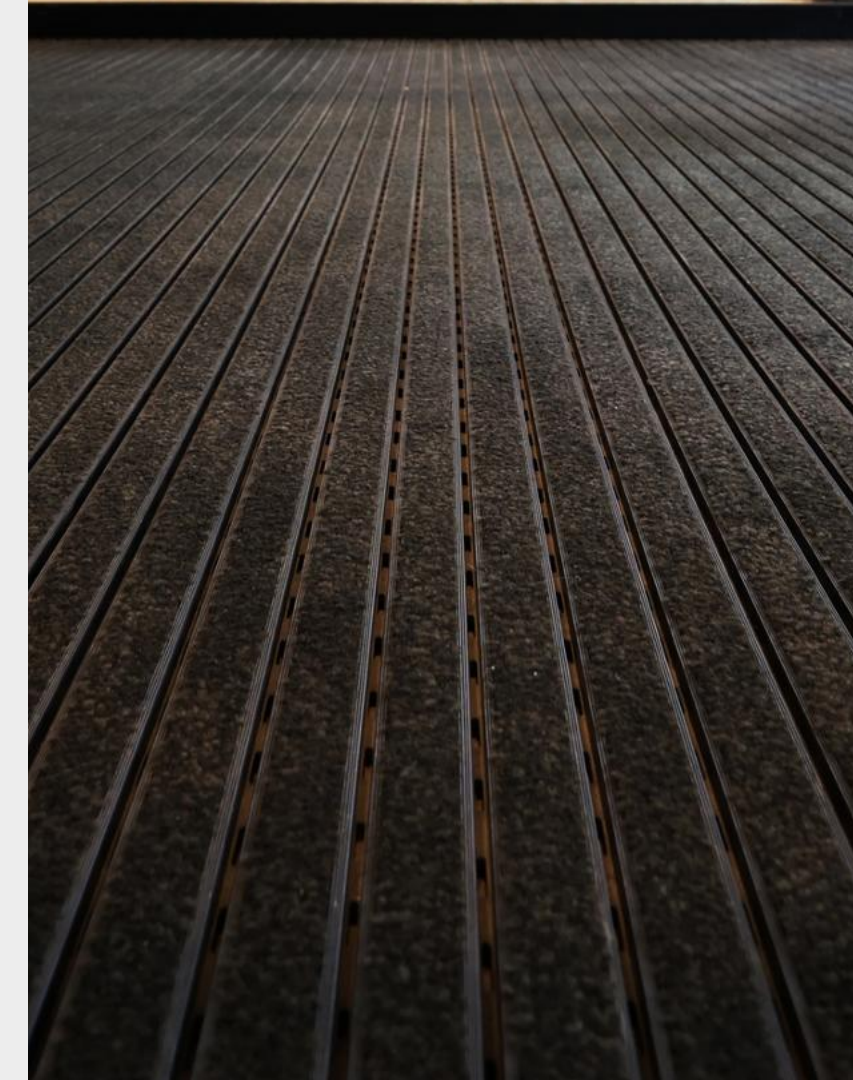
Een stijlvol interieur vraagt om slimme keuzes in afwerking en materiaalgebruik. Met de entreematten, plinten en wandbescherming van Storax kiest u voor kwaliteit, duurzaamheid en een verzorgde uitstraling. Deze producten combineren functionaliteit met design en zorgen voor een interieur dat lang mooi blijft, met minimaal onderhoud.



ENTREEMATTEN

Indrukwekkende gebouwen verdienen een imponerende entree. De luxe Storax entreematten maken dit mogelijk.

[Bekijk assortiment](#)





WANDBESCHERMING

Entreezones en gangen zijn onderhevig aan zwaar en frequent verkeer. Voor een langdurig mooie uitstraling, is de wandbescherming van Acrovyn® een ideale en fraaie oplossing.

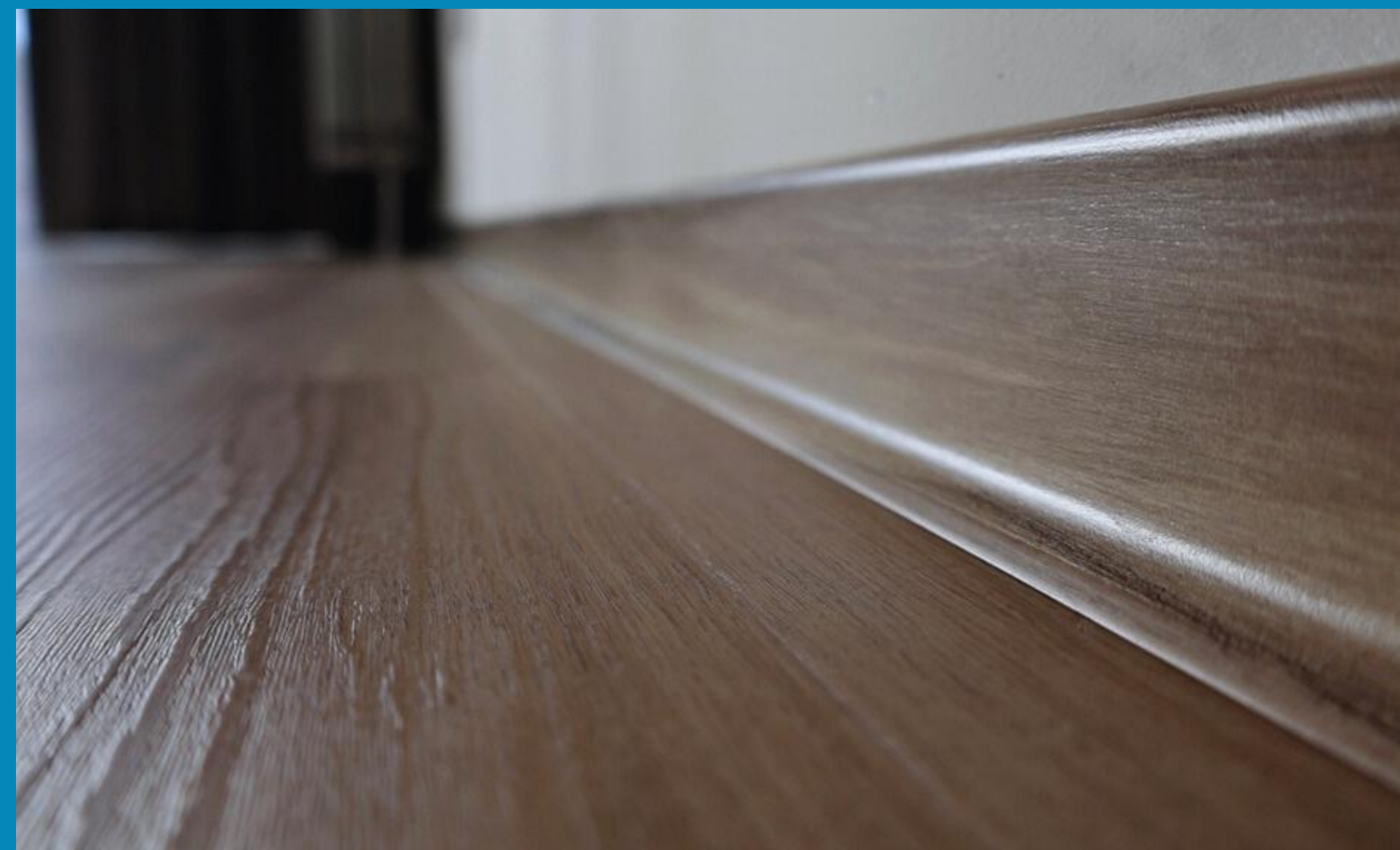
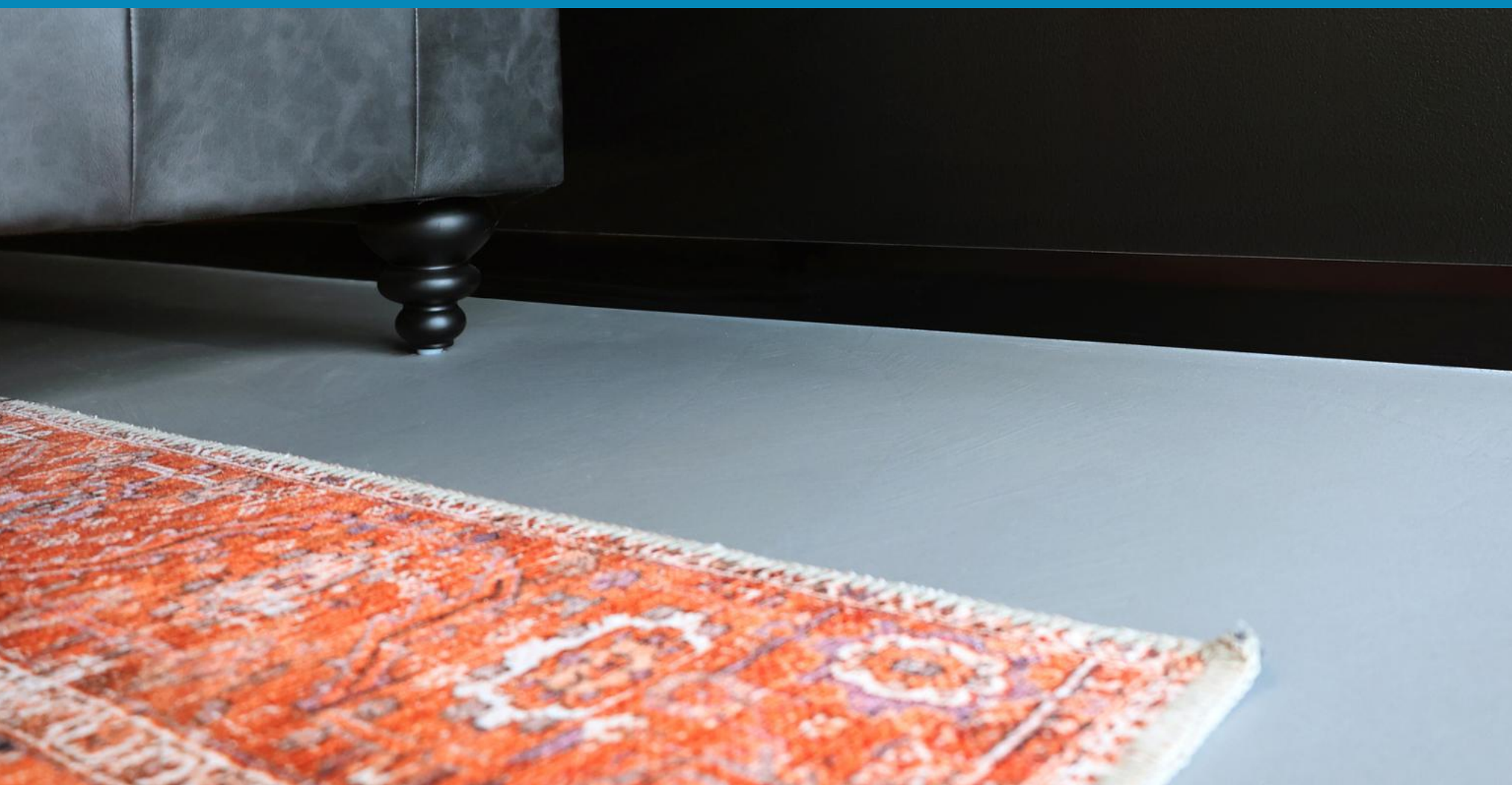
36 design kleuren

De wandbescherming is standaard verkrijgbaar in 36 design kleuren. Deze zijn zorgvuldig uitgekozen op basis van de meest populaire NCS-kleuren.

Decor & By Desing

Wanden kunnen ook worden voorzien van muurbeschermingsplaten in hout-look, beton-look of een metaal-look. Met Acrovyn By Design is het zelfs mogelijk een gewenst ontwerp te laten bedrukken.

[Bekijk assortiment](#)



PLINTEN

Voor als het gaat om het afwerken van de wanden in de centrale hallen of de complete inrichting van appartementen. De metalen of kunststof plinten zijn de juiste optie voor een strakke en onderhoudsvrije keuze.

[Bekijk assortiment](#)

LUIKEN

DAKLUIKEN

VLOERLUIKEN, WANDLUIKEN

Bereikbaarheid van technische ruimten, installaties en leidingschachten is essentieel voor een veilige en efficiënte exploitatie van hoogbouwprojecten. Storax biedt dakluiken, vloerluiken en wandluiken, inclusief toegangsmiddelen zoals vaste of uitneembare ladders, voor structurele en veilige onderhoudstoegang.





DAKLUIKEN

Onze dakluiken bieden een veilige en gebruiksvriendelijke toegang tot het dak. Ze kunnen volledig worden geleverd inclusief vaste of uitneembare ladders en zijn verkrijgbaar in diverse uitvoeringen, waaronder elektrisch aangedreven varianten of maatwerk oplossingen met een enkel of dubbel deksel.

[Bekijk assortiment](#)

WANDLUIKEN

Brandwerende wandluiken bieden veilige en efficiënte toegang tot installaties en technische ruimtes op iedere verdieping of in iedere gewenste ruimte, terwijl ze de verspreiding van vuur en rook voorkomen.

[Bekijk product](#)



VLOERLUIKEN

Storax vloer- en kruipluiken combineren veiligheid, design en functionaliteit. Verkrijgbaar in diverse materialen en uitvoeringen, afgestemd op elke bouwkundige en esthetische eis.

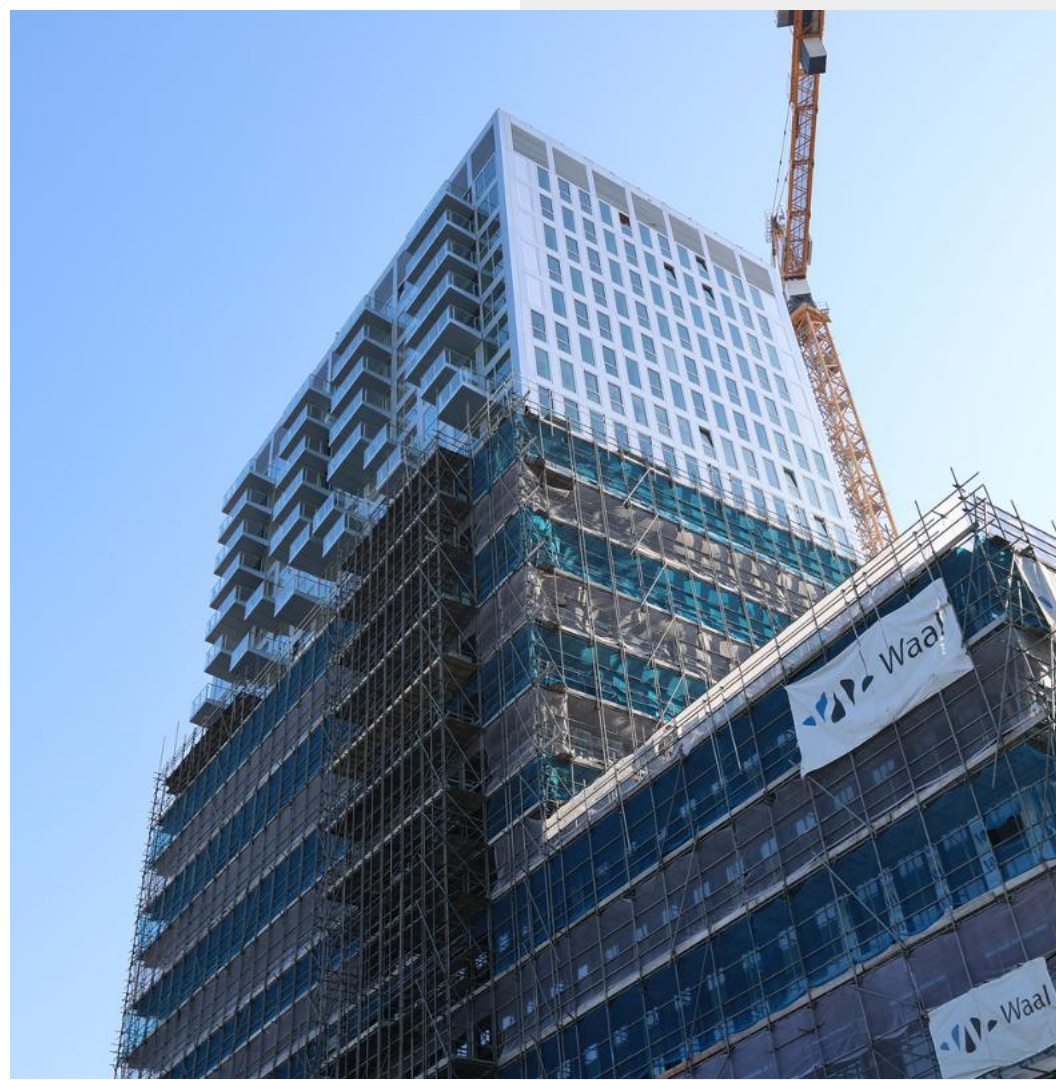
[Bekijk Assortiment](#)



An aerial photograph of a cityscape, likely Amsterdam, featuring a prominent tall skyscraper with a glass facade. The city is partially obscured by a thick layer of fog or low clouds. In the foreground, a canal with a bridge and a construction crane is visible. The sky is a clear, pale blue with some light clouds.

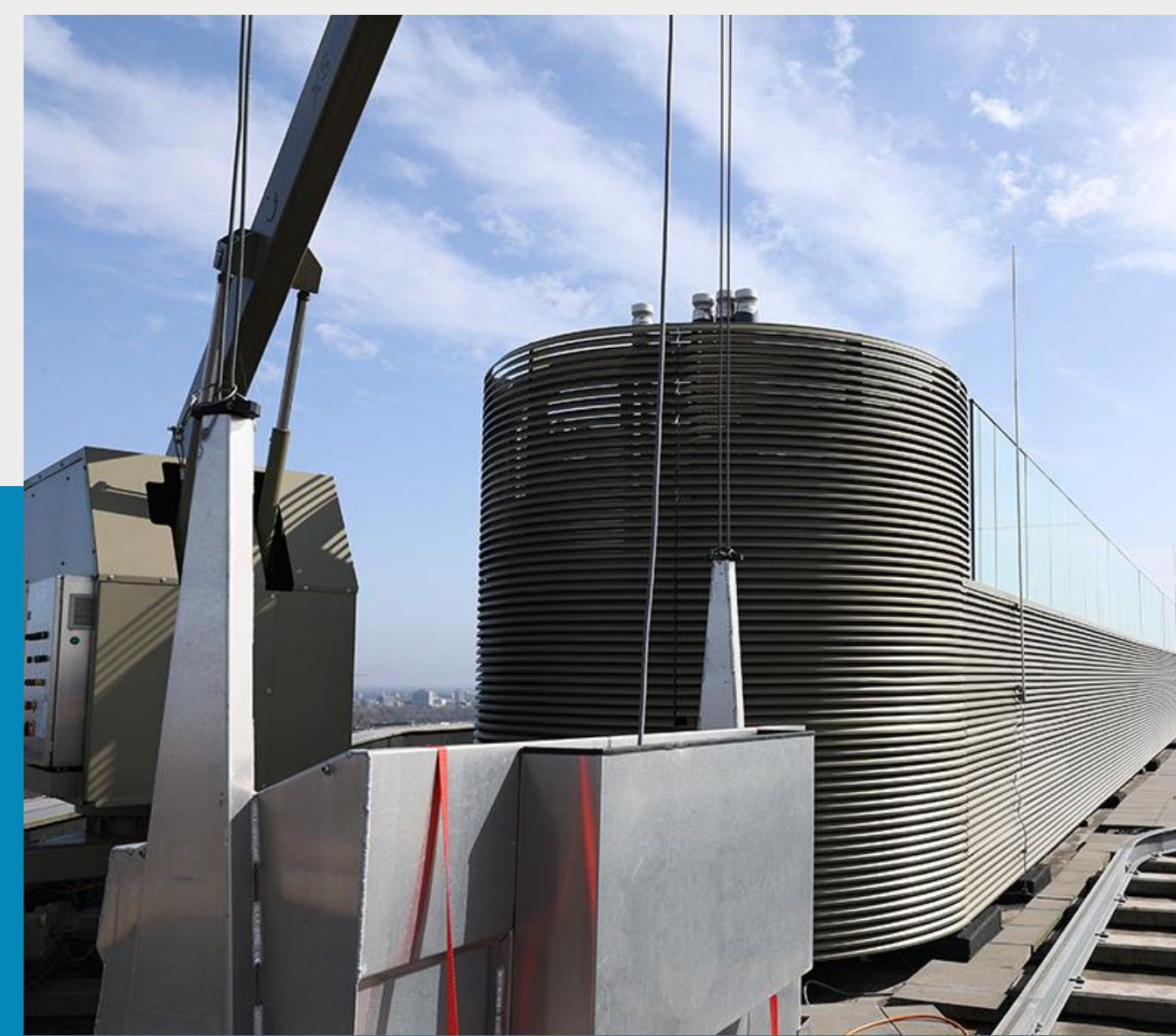
PROJECTEN

Bekijk onze gerealiseerde projecten en ontdek hoe onze producten en expertise in de praktijk worden toegepast.



Milkyway Den Haag

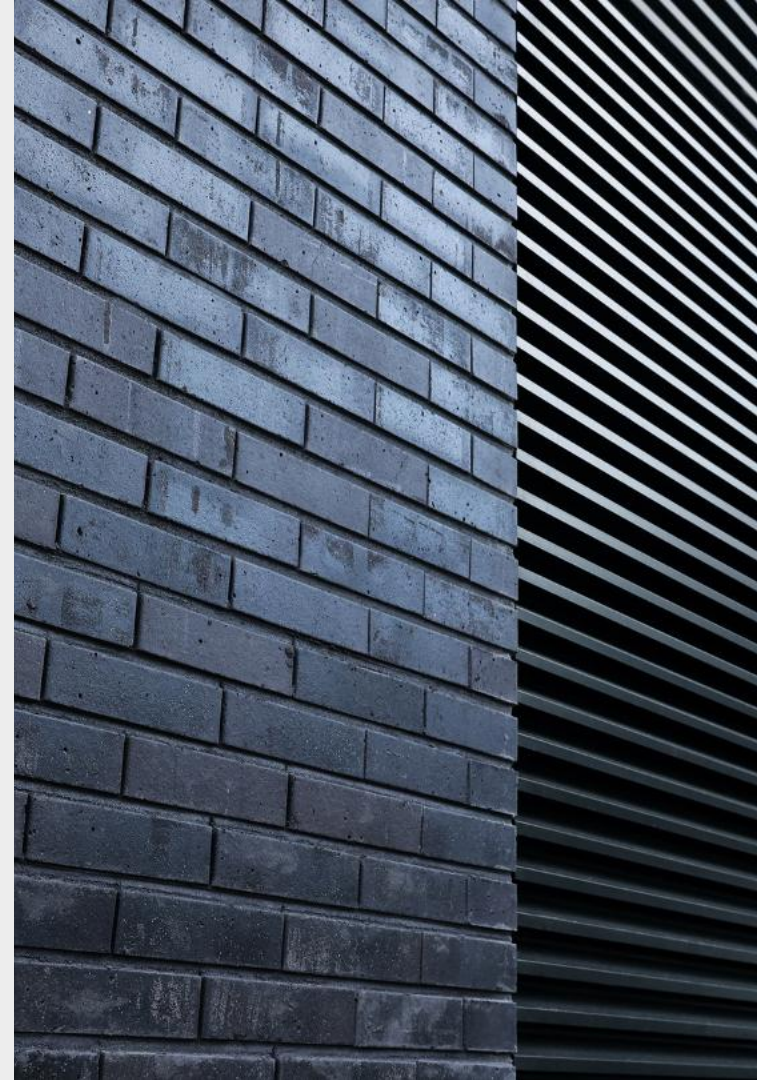
One MilkyWay, een woontoren van 24 verdiepingen, verrees in Den Haag. Storax monteerde op circa 75 meter hoogte geperforeerde, insectwerende lamellenwanden. Deze wanden zorgen voor ventilatie en afscherming van de installaties. De anodisering van de lamellen is afgestemd op de afwerking van de gevelpanelen. Het voorbereidende werk hiervoor werd nauwkeurig uitgewerkt in BIM.



State Amsterdam

Het bijzondere ontwerp van State in Amsterdam is geïnspireerd op de Flatiron Building in New York. Hier heeft het gebouw de rondlopende V-vorm aan te danken.

Storax heeft voor deze prachtige woontoren de engineering, levering en montage van onze lamellenwanden mogen verzorgen. Vanwege de ronde vorm zijn de ventilerende Lamellenwanden deel gebogen uitgevoerd. De lamellen zijn in een anodisatie-look kleur Tiger 068/15153 afgewerkt.

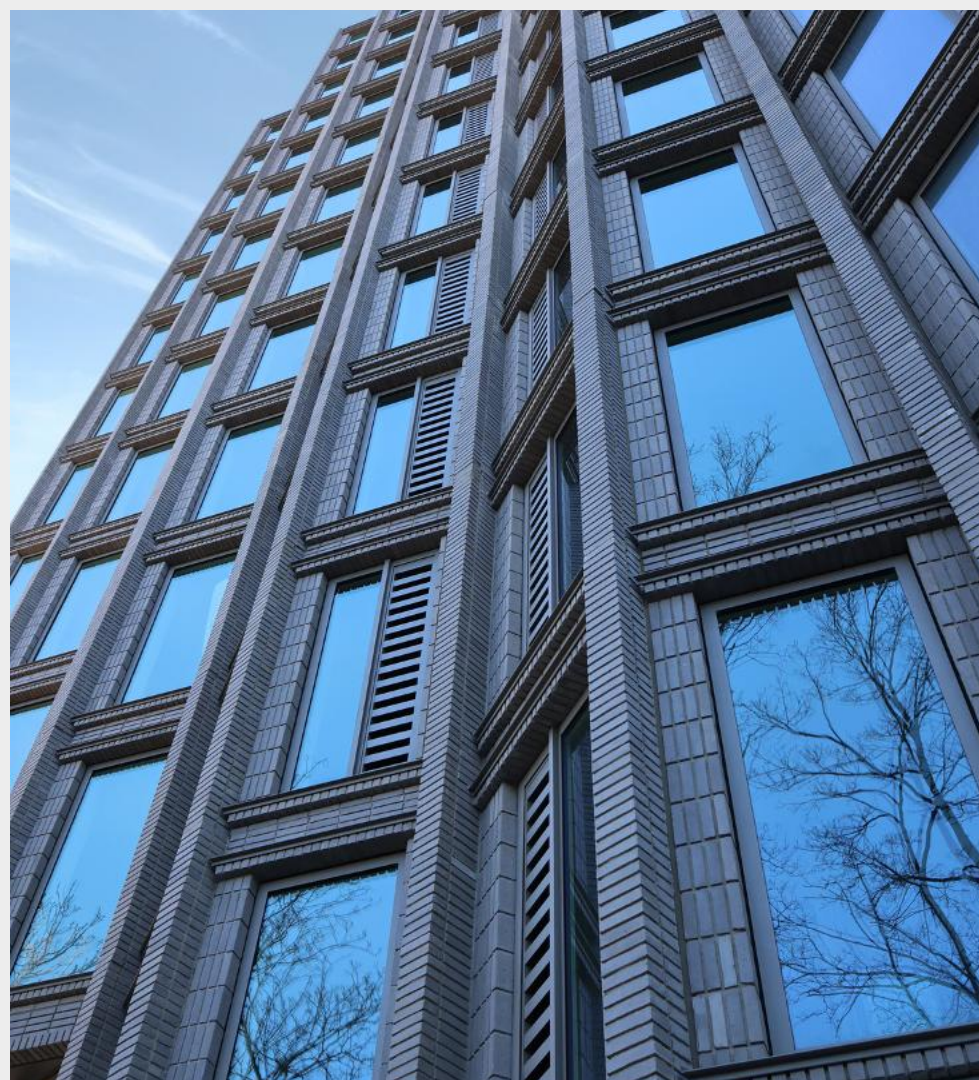


Q-Residences Amsterdam

“ totaalleverancier voor ventilatietechniek met lamellen ”

Voor het prestigieuze project Q-Residences in Amsterdam leverde Storax diverse oplossingen om techniek esthetisch te integreren. Blikvanger is de lamellenwand met Icarus-zonweringslamellen op het dak van gebouw Qube, een unieke ventilerende dakopbouw.

Daarnaast plaatste Storax nightcooling roosters bij de loggia's en ventilerende lamellenwanden op de gevel en commerciële plint, inclusief ronde vormen. Ook leverde en monteerde Storax trafodeuren en een WOS-deur. Als totaalleverancier verzorgde Storax de engineering, levering en montage van alle oplossingen.



Holland Park Diemen

In Holland Park, gelegen in Diemen, zijn de woningen op slechts twintig meter van het spoor gebouwd. Het Storax akoestisch rooster ST-448-300 is geadviseerd en toegepast als het juiste type rooster wat voldeed aan de benodigde dempingswaarde van het (trein)lawaai met zeventien decibel en maakt het mogelijk om natuurlijk te ventileren zonder geluidoverlast. Dankzij deze doordachte oplossing genieten bewoners van een rustige woonomgeving, ondanks de bouw vlak naast het spoor.



Cooltoren Rotterdam

Storax realiseerde de lamellen dakopbouw van de 150 meter hoge Cooltoren in Rotterdam en leverde glasbalustrades aan projectpartner Glasdesing. Het werken op grote hoogte bracht uitdagingen met zich mee, waarvoor speciale werkplatforms en maatwerkoplossingen, zoals het bekleden van stalen deuren, nodig waren. Strikte veiligheidsmaatregelen stonden centraal. Dankzij nauwe samenwerking met de aannemer en de technische expertise van Storax werd het project succesvol en volgens planning opgeleverd.





De Kaap Rotterdam

De Groene Kaap op Katendrecht in Rotterdam bestaat uit vijf woontorens en 450 woningen, waar stedelijk wonen en groen samenkomen. Voor een duurzame en onderhoudsvriendelijke afwerking zijn Storax plinten toegepast, die wanden beschermen en zorgen voor een nette uitstraling. Daarnaast bieden Storax wandluiken veilige en snelle toegang tot installaties voor inspectie en onderhoud. Zo dragen deze producten bij aan een en kwalitatief en onderhoudsvriendelijk gebouw.



Het Dok Amsterdam

Aan de Klaprozenweg en tt. Vasumweg realiseerden Van Wijnen, COD, Bouwinvest en de Architecten Cie het prefab wooncomplex Het Dok met 449 huur- en koopwoningen. Het complex bestaat uit een 150 meter lange commerciële plint met voorzieningen voor de buurt, waar lamellenwanden en ventilatieroosters van Storax zijn geïntegreerd. De lamellenwand is bovendien doorgezet in de speedgate, waardoor techniek en esthetiek één geheel vormen.

Boven de plint verrijzen drie torens tot 74 meter hoogte, die als markant hoogbouwelement de entree van de NDSM-werf versterken en het stoere, havenstedelijke karakter van de omgeving ondersteunen.